

Cermes

**Wohngesund, 100% recycelbar,
robust und dimensionsstabil –
für schnelles Renovieren mit PVC-freien
Kunststoff-Fliesen**



FLOORS FOR A BETTER TOMORROW

CERAMIN Tiles ist Vorreiter für innovative Bodenbeläge, die Räumen ein individuelles Gesicht geben. Seit 1962 sind Menschen auf der ganzen Welt fasziniert von unseren hochwertigen Designs und einzigartigen Technologien. Denn unsere Böden sind allen Herausforderungen des Lebens gewachsen und machen es einfacher, sorgenfreier und schöner.

Gleichzeitig sind wir uns der Verantwortung für die Zukunft unseres Planeten bewusst. Jeden Tag entwickeln wir uns weiter, um unsere Produktion noch effizienter und nachhaltiger zu machen sowie Fußböden zu kreieren, die jetzt begeistern und spätere Generationen nicht belasten.



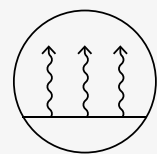
CERAMIN®

FUTURE. NOW.

Die Zukunft von Wand und Boden beginnt mit Ceramin

Mit dem Werkstoff CERAMIN werden Polymerböden neu definiert. Der Kauf eines Polymerbodens wird zu einer bewussten Entscheidung, die du nicht bereuen wirst. Ganz gleich, welche Ansprüche an ein sorgenfreies Leben jetzt und an eine unbelastete Zukunft für heutige und künftige Generationen gestellt werden.

CERAMIN wird in Deutschland hergestellt. Die Rezeptur und die Herstellung sind patentiert worden. Die Rezeptur wurde hausintern entwickelt, was eine 100 %ige Kontrolle über alle Inhaltsstoffe ermöglicht. Garantierte Sicherheit für unsere Gesundheit, für die Zukunft unserer Kinder.



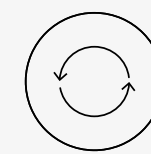
100 % frei von Schadstoffen

Ohne Chlor, Stabilisatoren, Phthalate oder andere schädliche Weichmacher.



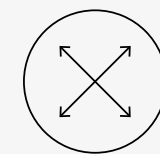
100 % PVC-frei

60 % natürlicher mineralischer Füllstoff, 39 % Polypropylen, 1 % umwelt- und gesundheitsfreundliche Zusatzstoffe.



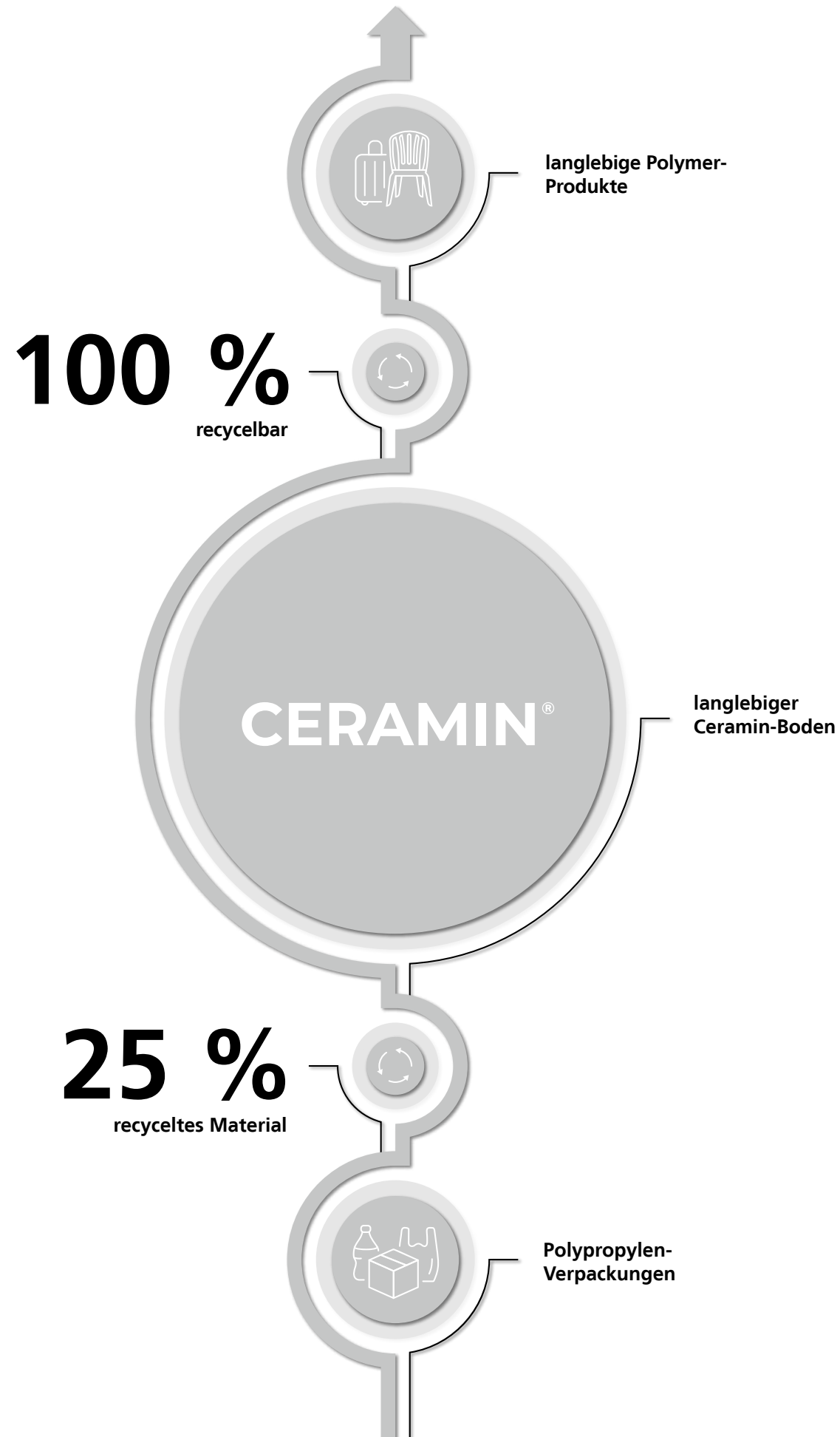
100 % recycelbar

Entwickelt für vollständige Recyclingfähigkeit, hergestellt mit einem hohen Anteil an recyceltem Material.



100 % dimensionsstabil

Formstabil, UV-beständig, wasserfest, leicht zu verarbeiten und zu reinigen.



100 % PVC-frei

Das unabhängige Kunststoffrecycling-Netzwerk der plastship GmbH hat CERAMIN auf seine Recyclingfähigkeit geprüft und bestätigt eine hohe Recyclingfähigkeit.

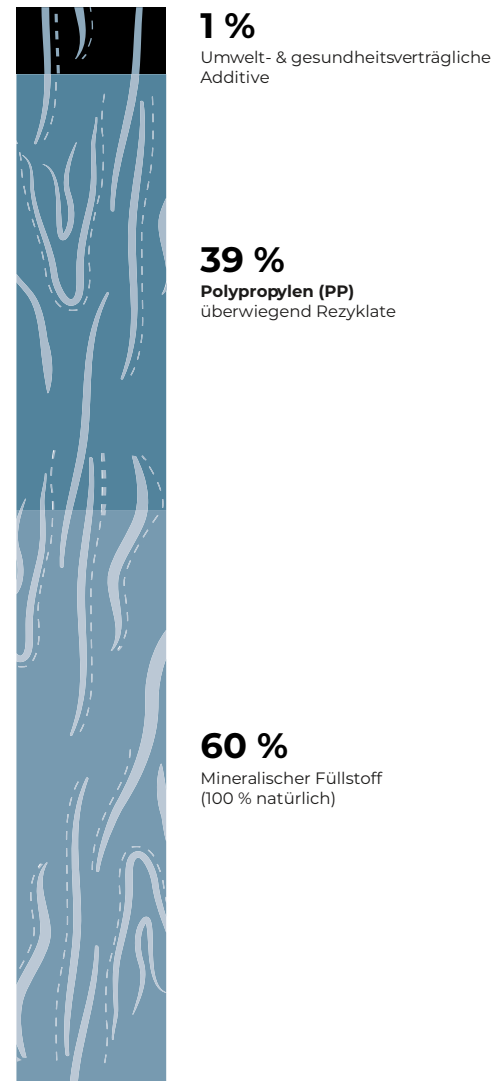
CERAMIN ist auch nach seiner Lebensdauer recycelbar. Neben der Wiederverwertung in einem neuen Bodenbelagsprodukt bedeutet dies auch, dass der Rohstoff außerhalb der Bodenbelagsindustrie wiederverwendet werden kann.



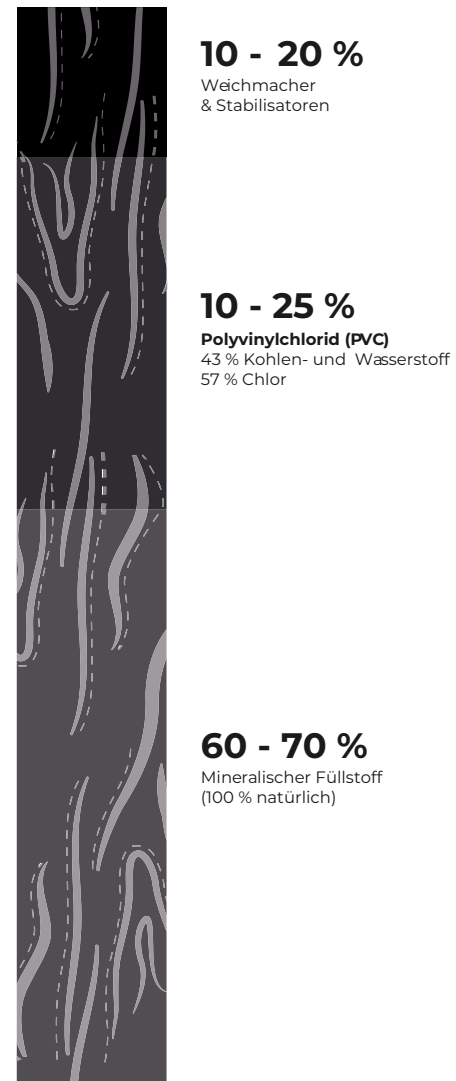
Ceramin ist wohngesund und sorgenfrei nutzbar

- Es wird kein PVC verwendet, sondern Polypropylen (PP).
- Es enthält kein Chlor, keine Phthalate oder andere Weichmacher und keine Stabilisatoren.
- Es ist frei von Schadstoffen, d. h. es werden keine schädlichen Zusatzstoffe freigesetzt.

Ceramin



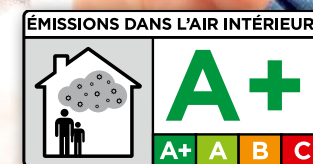
PVC

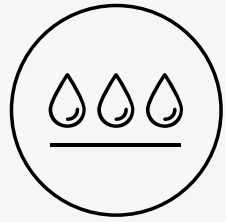


WOHNGESUND

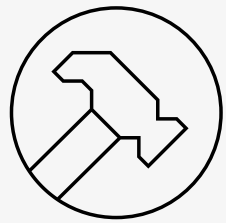


www.blauer-engel.de/uz120

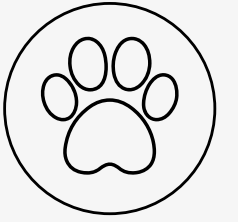




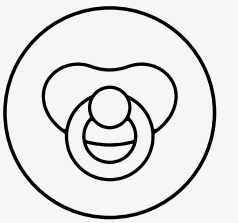
100 % wasserfest



langlebig



haustierfreundlich



kinderfreundlich

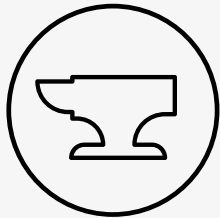




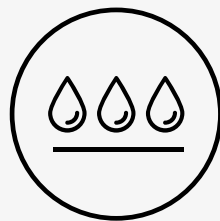
Fußwarm



Akustischer Komfort



Hohe Stabilität und Festigkeit



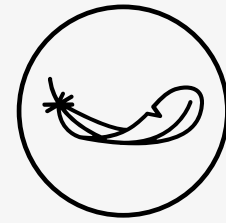
100 % wasserfest

**CERAMIN**[®]
PRIME

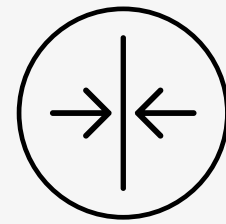
Wärme spüren

Fliesen mit CERAMIN begeistern. Die Füße, weil sich die Oberfläche angenehm warm anfühlt und nicht so kalt ist wie Keramik oder Stein. Die Augen, weil die Dekore in authentischer Natursteinoptik jeden Raum sofort behaglich machen und ein ganz persönliches Wohngefühl schaffen.

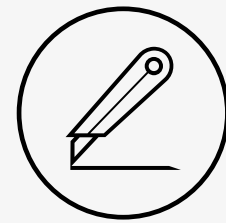
Konzipiert für problemloses und schnelles Verlegen



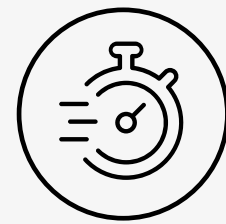
Leicht und einfach zu handhaben



Dünn, ideal für die Renovierung



Einfach zu schneiden



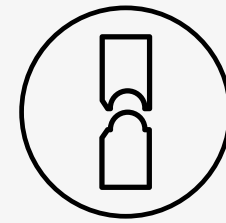
Schnelles Verlegen

Die Alternative zu Naturstein oder Keramikfliesen

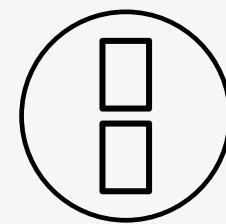
Dank des Nut- und Feder-Systems lassen sich die Fliesen beim Verlegen garantiert einfach positionieren. Die Mikrofase auf vier Seiten sorgt für ein perfektes Finish auf Boden und Wand.

Die Kollektion CERAMIN Tiles bietet auch vier Artikel mit gerader Kante an. Für alle, die auf Wand und Boden traditionelle Fliesenfugen bevorzugen.

Flexibel einsetzbar, schnell und sicher zu verarbeiten. Die schöne und praktische Alternative zu Naturstein und Keramik.



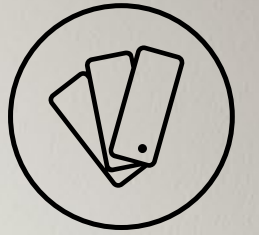
Nut-/Federsystem



Gerade Kante



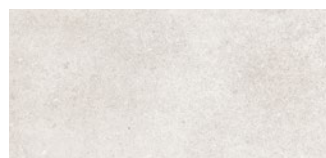
Donna oryx white, 57584



Vielseitig und trotzdem individuell

Ob für die Renovierung von Wand oder Boden,
ob für die Gestaltung eines neuen Bodens:
CERAMIN Tiles erfüllen alle Ansprüche.
Mit harmonischen Wohlfühl-Designs oder
trendigen Mischungen, ganz nach den
Bedürfnissen Ihrer Kunden.

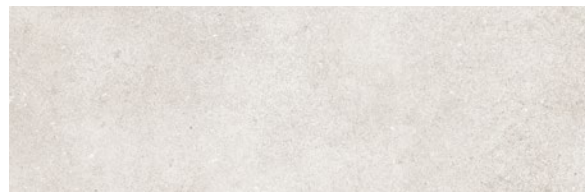
Donna oryx white, 57594

Donna oryx white
57594

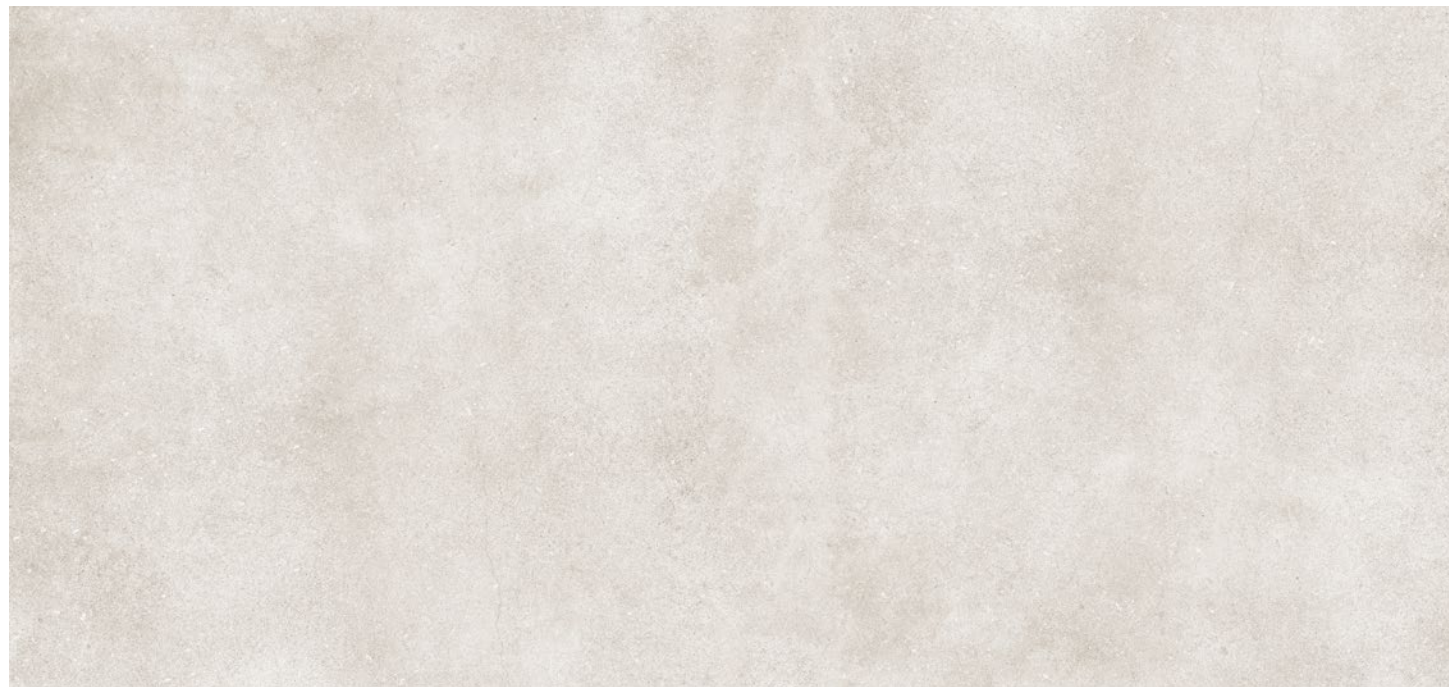
642 x 315
 3,0
 NK34
 Minipearl
 Nut-/Federsystem

Donna oryx white
57599

780 x 392
 3,0
 NK34
 Minipearl
 Nut-/Federsystem

Donna oryx white
57609

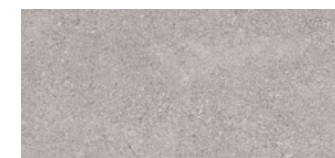
1180 x 392
 3,0
 NK34
 Minipearl
 Nut-/Federsystem

Donna oryx white
57584

2550 x 1202
 3,0
 NK34
 Minipearl
 Gerade Kante

Verpackung

Bezeichnung	Maße	Stück je Karton	m ² je Karton	Kartons je Palette	m ² je Palette
57594	642 x 315 mm	17	3,437	44	151,228
57599	780 x 392 mm	10	3,057	54	165,078
57609	1180 x 392 mm	8	3,700	48	177,600
57584	2550 x 1202 mm	1	3,065	max. 40	max. 122,600

Adige classic grey
57592

642 x 315
 3,0
 NK34
 Minipearl
 Nut-/Federsystem

Adige classic grey
57612

1180 x 392
 3,0
 NK34
 Minipearl
 Nut-/Federsystem

Adige classic grey
57587

2550 x 1202
 3,0
 NK34
 Minipearl
 Gerade Kante

Verpackung

Bezeichnung	Maße	Stück je Karton	m ² je Karton	Kartons je Palette	m ² je Palette
57592	642 x 315 mm	17	3,437	44	151,228
57612	1180 x 392 mm	8	3,700	48	177,600
57587	2550 x 1202 mm	1	3,065	max. 40	max. 122,600



Donna oryx white, 57584



Carrara vained white
57604

1180 x 392
 3,0
 NK34
 Minipearl
 Nut-/Federsystem

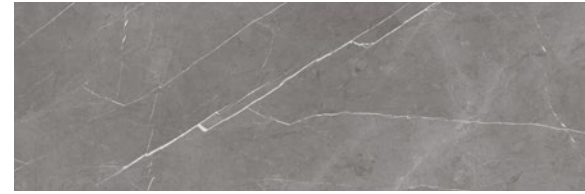


Carrara vained white
57585

2550 x 1202
 3,0
 NK34
 Minipearl
 Gerade Kante

Verpackung

Bezeichnung	Maße	Stück je Karton	m ² je Karton	Kartons je Palette	m ² je Palette
57604	1180 x 392 mm	8	3,700	48	177,600
57585	2550 x 1202 mm	1	3,065	max. 40	max. 122,600



Marmi magallan grey
57605

1180 x 392
 3,0
 NK34
 Minipearl
 Nut-/Federsystem



Marmi magallan grey
57586

2550 x 1202
 3,0
 NK34
 Minipearl
 Gerade Kante

Verpackung

Bezeichnung	Maße	Stück je Karton	m ² je Karton	Kartons je Palette	m ² je Palette
57605	1180 x 392 mm	8	3,700	48	177,600
57586	2550 x 1202 mm	1	3,065	max. 40	max. 122,600

Marmi magallan grey, 57605



Marmi magallan grey, 57605

Pastrengo marmor beige
57590

642 x 315 3,0 NK34 Minipearl Nut-/Federsystem



Pastrengo marmor beige
57610

1180 x 392 3,0 NK34 Minipearl Nut-/Federsystem



Pastrengo marmor beige
62807

2550 x 1202 3,0 NK34 Minipearl Gerade Kante

Milone mid brown
57591

642 x 315 3,0 NK34 Minipearl Nut-/Federsystem



Milone mid brown
57611

1180 x 392 3,0 NK34 Minipearl Nut-/Federsystem



Milone mid brown
62806

2550 x 1202 3,0 NK34 Minipearl Gerade Kante

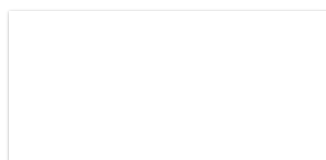
Verpackung

Bezeichnung	Maße	Stück je Karton	m ² je Karton	Kartons je Palette	m ² je Palette
57590	642 x 315 mm	17	3,437	44	151,228
57610	1180 x 392 mm	8	3,700	48	177,600
62807	2550 x 1202 mm	1	3,065	max. 40	max. 122,600

Verpackung

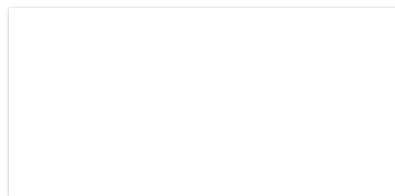
Bezeichnung	Maße	Stück je Karton	m ² je Karton	Kartons je Palette	m ² je Palette
57591	642 x 315 mm	17	3,437	44	151,228
57611	1180 x 392 mm	8	3,700	48	177,600
62806	2550 x 1202 mm	1	3,065	max. 40	max. 122,600

Sortiment



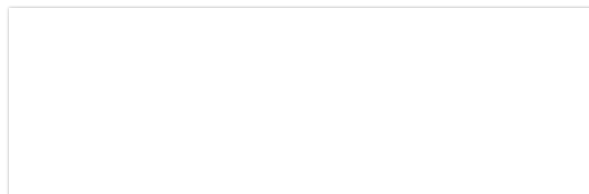
Luna virgin white
57588

642 x 315 3,0 NK34 Minipearl Nut-/Federsystem



Luna virgin white
57598

780 x 392 3,0 NK34 Minipearl Nut-/Federsystem



Luna virgin white
57608

1180 x 392 3,0 NK34 Minipearl Nut-/Federsystem



Luna virgin white, 57608

Verpackung

Bezeichnung	Maße	Stück je Karton	m ² je Karton	Kartons je Palette	m ² je Palette
57588	642 x 315 mm	17	3,437	44	151,228
57598	780 x 392 mm	10	3,057	54	165,078
57608	1180 x 392 mm	8	3,700	48	177,600



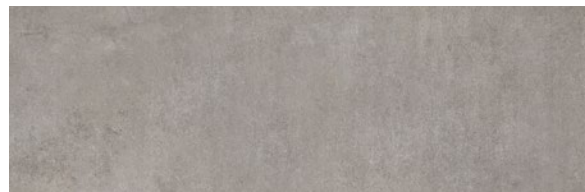
Barone antarctic grey
57595

642 x 315
 3,0
 NK34
 Minipearl
 Nut-/Federsystem



Barone antarctic grey
57600

780 x 392
 3,0
 NK34
 Minipearl
 Nut-/Federsystem

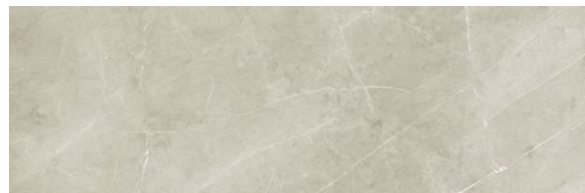


Barone antarctic grey
57615

1180 x 392
 3,0
 NK34
 Minipearl
 Nut-/Federsystem

Verpackung

Bezeichnung	Maße	Stück je Karton	m ² je Karton	Kartons je Palette	m ² je Palette
57595	642 x 315 mm	17	3,437	44	151,228
57600	780 x 392 mm	10	3,057	54	165,078
57615	1180 x 392 mm	8	3,700	48	177,600



Massa sandy beige
57607

1180 x 392
 3,0
 NK34
 Minipearl
 Nut-/Federsystem

Verpackung

Bezeichnung	Maße	Stück je Karton	m ² je Karton	Kartons je Palette	m ² je Palette
57607	1180 x 392 mm	8	3,700	48	177,600



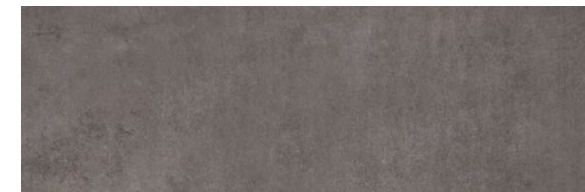
Lambrusco mouse grey
57596

642 x 315
 3,0
 NK34
 Minipearl
 Nut-/Federsystem



Lambrusco mouse grey
57601

780 x 392
 3,0
 NK34
 Minipearl
 Nut-/Federsystem



Lambrusco mouse grey
57616

1180 x 392
 3,0
 NK34
 Minipearl
 Nut-/Federsystem

Verpackung

Bezeichnung	Maße	Stück je Karton	m ² je Karton	Kartons je Palette	m ² je Palette
57596	642 x 315 mm	17	3,437	44	151,228
57601	780 x 392 mm	10	3,057	54	165,078
57616	1180 x 392 mm	8	3,700	48	177,600



Carona rocket grey
57603

780 x 392
 3,0
 NK34
 Minipearl
 Nut-/Federsystem

Verpackung

Bezeichnung	Maße	Stück je Karton	m ² je Karton	Kartons je Palette	m ² je Palette
57603	780 x 392 mm	10	3,057	54	165,078

Sortiment



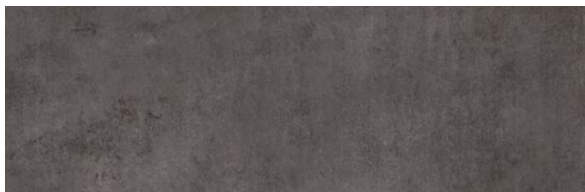
Avola vesuvius anthracite
57597

642 x 315
 3,0
 NK34
 Minipearl
 Nut-/Federsystem



Avola vesuvius anthracite
57602

780 x 392
 3,0
 NK34
 Minipearl
 Nut-/Federsystem



Avola vesuvius anthracite
57617

1180 x 392
 3,0
 NK34
 Minipearl
 Nut-/Federsystem

Verpackung

Bezeichnung	Maße	Stück je Karton	m ² je Karton	Kartons je Palette	m ² je Palette
57597	642 x 315 mm	17	3,437	44	151,228
57602	780 x 392 mm	10	3,057	54	165,078
57617	1180 x 392 mm	8	3,700	48	177,600



Caletta moonstone grey
57606

1180 x 392
 3,0
 NK34
 Minipearl
 Nut-/Federsystem

Verpackung

Bezeichnung	Maße	Stück je Karton	m ² je Karton	Kartons je Palette	m ² je Palette
57606	1180 x 392 mm	8	3,700	48	177,600



Avola vesuvius anthracite, 57597

Negrar off black, 57614



Negrar off black, 57614

Sortiment



Monticelli light beige
57593

- 642 x 315
- 3,0
- NK34
- Minipearl
- Nut-/Federsystem



Monticelli light beige
57613

- 1180 x 392
- 3,0
- NK34
- Minipearl
- Nut-/Federsystem

Verpackung

Bezeichnung	Maße	Stück je Karton	m ² je Karton	Kartons je Palette	m ² je Palette
57593	642 x 315 mm	17	3,437	44	151,228
57613	1180 x 392 mm	8	3,700	48	177,600



Negrar off black
57589

- 642 x 315
- 3,0
- NK34
- Minipearl
- Nut-/Federsystem



Negrar off black
57614

- 1180 x 392
- 3,0
- NK34
- Minipearl
- Nut-/Federsystem

Verpackung

Bezeichnung	Maße	Stück je Karton	m ² je Karton	Kartons je Palette	m ² je Palette
57589	642 x 315 mm	17	3,437	44	151,228
57614	1180 x 392 mm	8	3,700	48	177,600



Monticelli light beige, 57593



Monticelli light beige, 57613

Zubehör

Kleberspachtel



B1 180 mm
43351

Glatte Untergründe wie Gipsplatten und Feinputz:
500 - 600 g / m²



B3 180 mm
43352

Raue Untergründe mit kleinen Unebenheiten:
600 - 800 g / m²



C1 180 mm
43353

Alte Fliesen mit größeren Unebenheiten:
1000 - 1300 g / m²

Universal SMP Kleber



Multiconnect 15 kg
44944



Multiconnect 5,5 kg
44945



Multiconnect 290 ml
44946

Technische Daten

Verwendungsklasse 34 nach EN 16511

Oberflächenschicht: UV-Lacke

Kernplatte: CERAMIN-Trägerplatte

Allgemeine Anforderungen

Merkmale	Prüfverfahren	Anforderungen
Geometrische Eigenschaften	ISO 24337	Längen: ± 0,5 mm, Breiten: ± 0,1 mm
Gesamtdicke	ISO 24337	± 0,5 mm
Rechtwinkligkeit	ISO 24337	max ≤ 0,20 mm
Geradlinigkeit	ISO 24337	max ≤ 0,30 mm / m

Klassifizierungsanforderungen

Merkmale	Prüfverfahren	Anforderungen
Fleckenunempfindlichkeit	EN 438	5 (Gruppe 1 and 2), 4 (Gruppe 3)
Dickenquellung	ISO 24336	≤ 2 %
Auswirkung eines Möbelfußes	EN 424	keine Beschädigung bei Typ 0
Stuhlrollenfestigkeit	EN 425	keine Beschädigung bei Typ W (25.000 Zyklen)
Mikrokratztbeständigkeit	EN 16094	≤ MSR - A2
Stoßfestigkeit	ISO 24335	> 1800 mm
Abriebbeständigkeit	EN 15468 Verfahren B	> 7000
Resteindruck	EN ISO 24343-1	max ≤ 0,15 mm
Maßänderungen aufgrund von Temperaturänderungen	ISO 23999	l ≤ 0,25 %

Wesentliche Merkmale

Merkmale	Prüfverfahren	Anforderungen
Brandklasse *	EN 13501-1	Cfl - s1
Rutschfestigkeit *	EN 13893, DIN 16165	DS, R10 B
Elektrostatisches Verhalten	EN 1815	n.b.
Formaldehyd *	EN 717-1	nicht absichtlich hinzugefügt
Wärmedurchlasswiderstand *	EN 12667	R ≤ 0,02 (m ² K) / W
PCP-Gehalt	CEN / TR 14823	PCP-frei

Entsorgung: Privat: mit normalem Hausmüll / Sperrmüll möglich | Gewerblich: Europäischer Abfallkatalog: Abfallschlüssel 17 02 03

Wir garantieren die Konsistenz unserer Dekorfarben unter Kunstlicht vom Typ D50 (CIE D50, ANSI PH 2.30, ISO 3664) und D65 (CIE D65).

* Grundlegende Eigenschaften bezüglich der Gesundheit, Sicherheit und Energieeinsparung durch EN14041.

Unsere technischen Datenblätter werden ständig aktualisiert und dem Stand der Technik angepasst. Diese Ausgabe ersetzt alle früheren Versionen und ist zum Zeitpunkt der Erstellung gültig. Version 05/2022

Zusammenfassung

Zusammenfassung

Bezeichnung	Art.-Nr.	Maße in mm	Stärke in mm	Oberfläche	Klasse	Verlegesystem	Stück/Karton	m ² /Karton	Karton/Palette	m ² /Palette	Seite
Donna oryx white	57594	642 x 315	3,0	Minipearl	NK34	Nut-/Federsystem	17	3,437	44	151,228	18
	57599	780 x 392	3,0	Minipearl	NK34	Nut-/Federsystem	10	3,057	54	165,078	18
	57609	1180 x 392	3,0	Minipearl	NK34	Nut-/Federsystem	8	3,700	48	177,600	18
Adige classic grey	57584	2550 x 1202	3,0	Minipearl	NK34	Gerade Kante	1	3,065	max. 40	max. 122,600	18
	57592	642 x 315	3,0	Minipearl	NK34	Nut-/Federsystem	17	3,437	44	151,228	19
	57612	1180 x 392	3,0	Minipearl	NK34	Nut-/Federsystem	8	3,700	48	177,600	19
Carrara vained white	57587	2550 x 1202	3,0	Minipearl	NK34	Gerade Kante	1	3,065	max. 40	max. 122,600	19
	57604	1180 x 392	3,0	Minipearl	NK34	Nut-/Federsystem	8	3,700	48	177,600	22
	57585	2550 x 1202	3,0	Minipearl	NK34	Gerade Kante	1	3,065	max. 40	max. 122,600	22
Marmi magellan grey	57605	1180 x 392	3,0	Minipearl	NK34	Nut-/Federsystem	8	3,700	48	177,600	23
	57586	2550 x 1202	3,0	Minipearl	NK34	Gerade Kante	1	3,065	max. 40	max. 122,600	23
	57590	642 x 315	3,0	Minipearl	NK34	Nut-/Federsystem	17	3,437	44	151,228	26
Pastrengo marmor beige	57610	1180 x 392	3,0	Minipearl	NK34	Nut-/Federsystem	8	3,700	48	177,600	26
	62807	2550 x 1202	3,0	Minipearl	NC34	Gerade Kante	1	3,065	max. 40	max. 122,600	26
	57591	642 x 315	3,0	Minipearl	NK34	Nut-/Federsystem	17	3,437	44	151,228	27
Milone mid brown	57611	1180 x 392	3,0	Minipearl	NK34	Nut-/Federsystem	8	3,700	48	177,600	27
	62806	2550 x 1202	3,0	Minipearl	NC34	Gerade Kante	1	3,065	max. 40	max. 122,600	27
	57588	642 x 315	3,0	Minipearl	NK34	Nut-/Federsystem	17	3,437	44	151,228	28
Luna virgin white	57598	780 x 392	3,0	Minipearl	NK34	Nut-/Federsystem	10	3,057	54	165,078	28
	57608	1180 x 392	3,0	Minipearl	NK34	Nut-/Federsystem	8	3,700	48	177,600	28
	57595	642 x 315	3,0	Minipearl	NK34	Nut-/Federsystem	17	3,437	44	151,228	30
Barone antarctic grey	57600	780 x 392	3,0	Minipearl	NK34	Nut-/Federsystem	10	3,057	54	165,078	30
	57615	1180 x 392	3,0	Minipearl	NK34	Nut-/Federsystem	8	3,700	48	177,600	30
	57607	1180 x 392	3,0	Minipearl	NK34	Nut-/Federsystem	8	3,700	48	177,600	30
Lambrusco mouse grey	57596	642 x 315	3,0	Minipearl	NK34	Nut-/Federsystem	17	3,437	44	151,228	31
	57601	780 x 392	3,0	Minipearl	NK34	Nut-/Federsystem	10	3,057	54	165,078	31
	57616	1180 x 392	3,0	Minipearl	NK34	Nut-/Federsystem	8	3,700	48	177,600	31
Carona rocket grey	57603	780 x 392	3,0	Minipearl	NK34	Nut-/Federsystem	10	3,057	54	165,078	31
Avola vesuvius anthracite	57597	642 x 315	3,0	Minipearl	NK34	Nut-/Federsystem	17	3,437	44	151,228	32
	57602	780 x 392	3,0	Minipearl	NK34	Nut-/Federsystem	10	3,057	54	165,078	32
	57617	1180 x 392	3,0	Minipearl	NK34	Nut-/Federsystem	8	3,700	48	177,600	32
Caletta moonstone grey	57606	1180 x 392	3,0	Minipearl	NK34	Nut-/Federsystem	8	3,700	48	177,600	32
Monticelli light beige	57593	642 x 315	3,0	Minipearl	NK34	Nut-/Federsystem	17	3,437	44	151,228	36
	57613	1180 x 392	3,0	Minipearl	NK34	Nut-/Federsystem	8	3,700	48	177,600	36
Negrar off black	57589	642 x 315	3,0	Minipearl	NK34	Nut-/Federsystem	17	3,437	44	151,228	36
	57614	1180 x 392	3,0	Minipearl	NK34	Nut-/Federsystem	8	3,700	48	177,600	36

Zubehör

Zusammenfassung Zubehör

Bezeichnung	Artikel	Art.-Nr.	Seite
Kleberspachtel	B1 180	43351	38
	B3 180	43352	38
	C1 180	43353	38
Universal SMP Kleber	Multiconnect 15 kg	44944	38
	Multiconnect 5,5 kg	44945	38
	Multiconnect 290 ml	44946	38



Lambrusco mouse grey, 57616

CERAMIN Tiles

Die wohngesunde und nachhaltige Alternative zu PVC-Belägen, die praktische Alternative zu Keramikfliesen und Naturstein.



Kemmler in Ihrer Nähe.



Öffnungszeiten unserer Niederlassungen auf: www.kemmler.de

Schausonntag: Ob Ihre gewünschte Niederlassung einen Schausonntag anbietet, finden Sie ebenfalls unter www.kemmler.de

Acht Spezialabteilungen unter einem Dach:

Dachbau, Holz, Trockenbau, Putz/Fassade, Hochbau, Tiefbau, Gartenbau, Fliesen.

info@kemmler.de www.kemmler.de www.fliesen-kemmler.de

Aalen 73431
Ulmer Straße 118
Telefon 07361/593-0

Altensteig 72213
Bahnhofstraße 54
Telefon 07453/9394-0

Balingen 72336
Lange Straße 18
Telefon 07433/981-0

Böblingen 71034
Hanns-Klemm-Straße 12
Telefon 07031/713-6

Bruchsal 76646
Steinbach Baustoffe & Fliesen
Im Wendelrot 9
Telefon 07251/7215-0

Diedorf 86420
Weber Baustoffe & Fliesen
Industriestraße 10
Telefon 08238/3002-0

Donaueschingen 78166
Rudolf-Diesel-Straße 2
Telefon 0771/8002-0

Ettlingen 76275
Borsigstraße 7
Telefon 07243/72537-0

Fellbach 70736
Benzstraße 17
Telefon 0711/51799-0

Gersthofen 86368
Fliesen-Supermarkt.de
Senefelderstraße 15
Telefon 0821/2071498-0

Hechingen 72379
Brunnenstraße 17-19
Telefon 07471/9861-0

Horb 72160
Industriestraße 90
Telefon 07451/5382-0

Malterdingen 79364
Unterwald 8
Telefon 07644/9118-0

Metzingen 72555
Senefelder Straße 1-3
Telefon 07123/162-0

Münsingen 72525
Lautertalstraße 38
Telefon 07381/401-0

Neu-Ulm 89231
Otto-Renner-Straße 18
Telefon 0731/72904-0

Nürtingen 72622
Lauterstraße 11
Telefon 07022/606-0

Oberndorf 78727
Neckarstraße 37
Telefon 07423/8692-0

Pforzheim Nord 75177
Mülleräcker 1-5
Telefon 07231/5859-0

Pforzheim Süd 75179
Dennigstraße 4
Telefon 07231/1600-0

Schorndorf 73614
Lange Straße 32
Telefon 07181/9857-0

S-Stammheim 70435
Schwieberdinger Straße 200
Telefon 0711/81471-0

S-Wangen 70327
Kesselstraße 33
Telefon 0711/95563-0

Tübingen 72072
Hauptniederlassung
Reutlinger Straße 63
Telefon 07071/151-0

Weinsberg 74189
Am Autobahnkreuz 9-13
Telefon 07134/913-0