

Wir geben alles für Ihren Bau.

# Eclipse Schiebetüren – in der Wand laufend

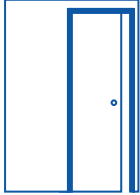


# ÜBERSICHT

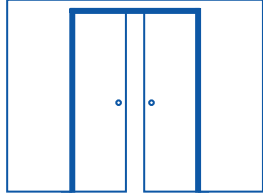
## ECLISSE-Einbauelemente für Schiebetüren

### ECLISSE CLASSIC COLLECTION

Für klassische Umfassungszargen konzipiert



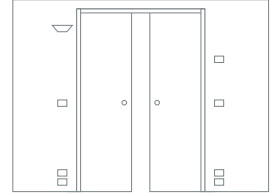
**ECLISSE UNICO PLUS EF**  
auf Seiten 3-7



**ECLISSE UNICO PLUS DF**  
auf Seiten 3-7



**ECLISSE UNICO LUCE EF**



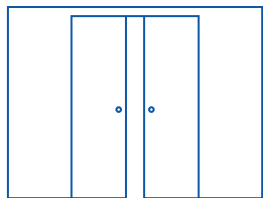
**ECLISSE UNICO LUCE DF**

### ECLISSE SYNTESIS® COLLECTION

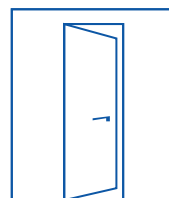
Mit wandbündig zu verputzender Spachtellaibung



**ECLISSE SYNTESIS® LINE EF**  
auf Seiten 9-13



**ECLISSE SYNTESIS® LINE DF**  
auf Seiten 9-13



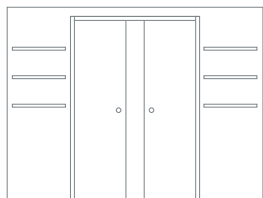
**ECLISSE SYNTESIS® PLANO**  
auf Seiten 16-19

### ECLISSE CLASSIC COLLECTION - SONDERMODELLE

Für klassische Umfassungszargen konzipiert



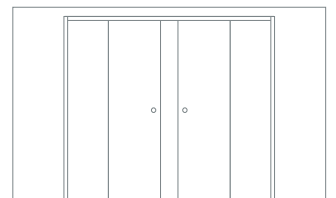
**ECLISSE EWOLUTO® EF**



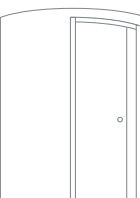
**ECLISSE EWOLUTO® DF**



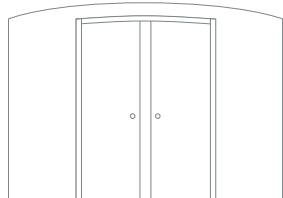
**ECLISSE TELESKOP EF**



**ECLISSE TELESKOP DF**



**ECLISSE CIRCULAR EF**



**ECLISSE CIRCULAR DF**



**ECLISSE UNILATERALE**

# Unico Plus Schiebetüren von Eclisse montagefertig | praktisch | gut



ESTRICHUNABHÄNGIGE  
TÜRLATTENFÜHRUNG

MIKROPERFORIERTER  
SCHRAUBGRUND

MITTIGE  
MARKIERUNG

Abb.: Unico Doppelflügel für Trockenbau,  
für Umfassungszarge konzipiert.

## Noch nie war der Einbau einer Innenwand-Schiebetür so leicht!

Die neuen verwindungssicheren Querstreben mit Ihrem **mikroperforierten Schraubgrund** sorgen bei der Trockenbauvariante dafür, dass beim Beplanken nicht mehr vorgebohrt werden muss und jede Schraube sofort sicher greift.

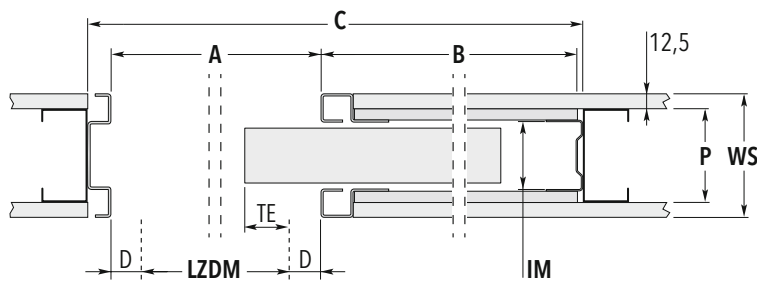
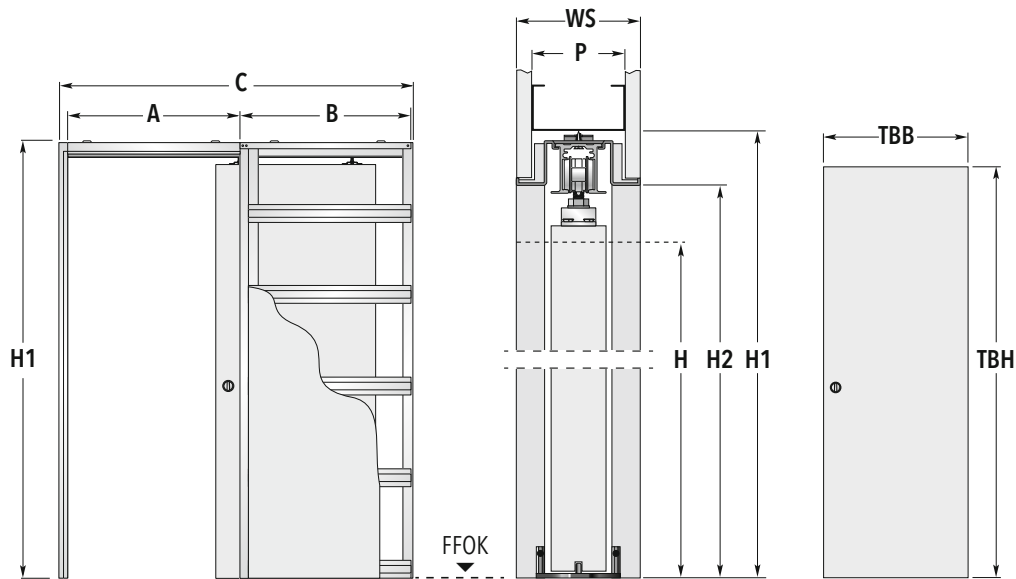
Dabei reicht ein Blick auf die bei jeder Querstrebe eingeprägte **mittigen Markierungen**, um die Bauschrauben sicher zentriert in den Schraubgrund zu setzen.

Die **zentrierende und estrichunabhängige Bodenführung** in der Trockenbau- und Massivwandvariante wird einfach und schnell über Bohrschrauben an den Holmen des Kastens montiert. Sie ist damit vom Fußboden und eventuellen Setzfehlern des Kastens unabhängig.



# ECLISSE UNICO PLUS EF

TROCKENBAU - Lieferbar für die Profile 75 und 100



**HINWEIS**  
Die hier angegebenen Maße sind nach bestem Wissen erstellt und abgebildet. Aufgrund der sich erneuernden und modernisierenden Produktionsprozesse unterliegen die Maßangaben (insbesondere das Maß C) der Schiebetürkästen leichten Toleranzen. Geringfügig abweichende Maße stellen also in diesem Sinne keinen Reklamationsgrund dar.

Türblattmaße*		Standardmaße der Schiebetürkästen					
Breite TBB	Höhe TBH	A	Breite B	C	Höhe		
					H1	H2	
61	198,5 / 211 / 223,5	63,5	61	127,2	206,5 / 219 / 231,5	202 / 214,5 / 227	
73,5	198,5 / 211 / 223,5	76	73,5	152,2	206,5 / 219 / 231,5	202 / 214,5 / 227	
86	198,5 / 211 / 223,5	88,5	86	177,2	206,5 / 219 / 231,5	202 / 214,5 / 227	
98,5	198,5 / 211 / 223,5	101	98,5	202,2	206,5 / 219 / 231,5	202 / 214,5 / 227	
111	198,5 / 211 / 223,5	113,5	111	227,2	206,5 / 219 / 231,5	202 / 214,5 / 227	
123,5	198,5 / 211 / 223,5	126	123,5	252,2	206,5 / 219 / 231,5	202 / 214,5 / 227	

Die angegebenen Türblattmaße gelten für Holztürblätter. Maßangaben in cm.

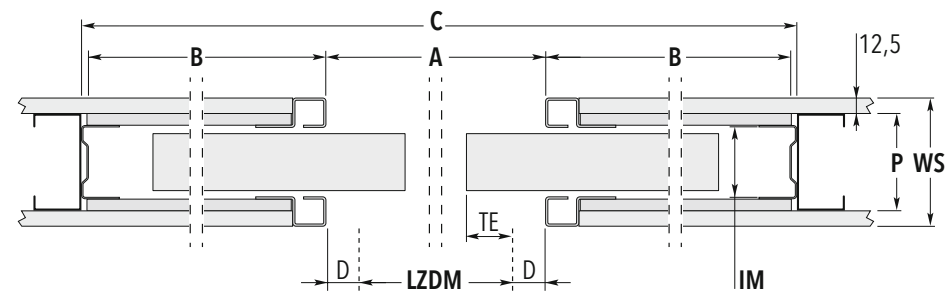
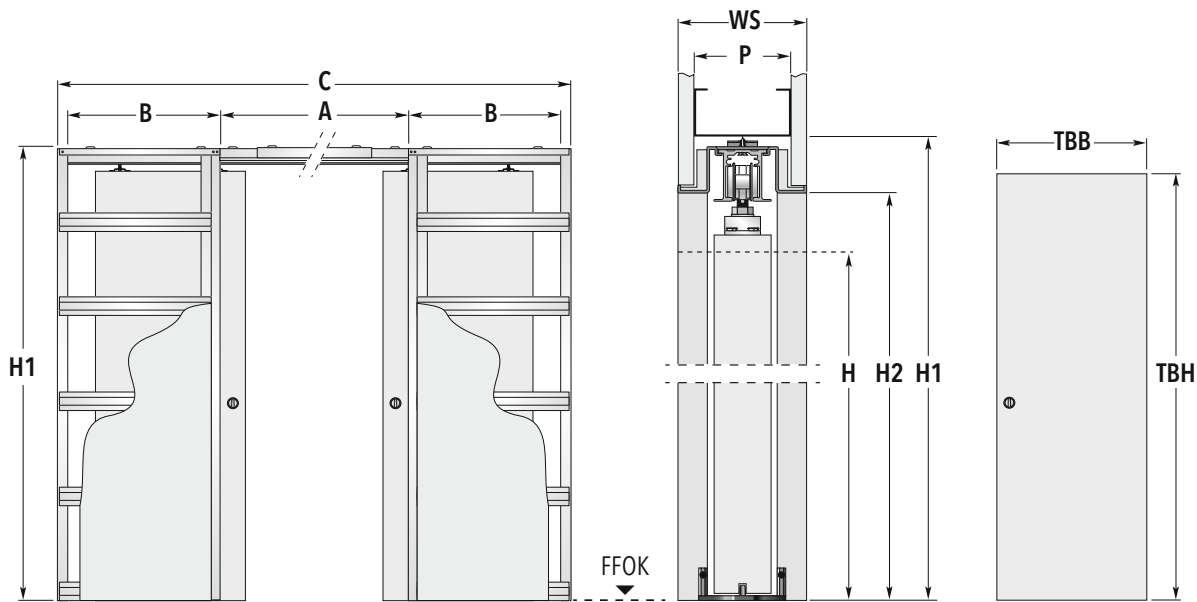
Möglicher Wandaufbau	CW 75   WS 10 cm	CW 75   WS 12,5 cm	CW 100   WS 12,5 cm	CW 100   WS 15 cm
Belegung mit Gipskartonplatte 12,5 mm	1x	2x	1x	2x
Innere Maulweite (IM)	54 mm	54 mm	79 mm	79 mm
Profilstärke (P)	75 mm	75 mm	100 mm	100 mm

\*Sondermaße bis TBB 198,5 x TBH 301 cm möglich. Bitte klären Sie die entsprechenden Wandaufbauten zu den jeweiligen Sondermaßen mit unserem Innendienst.

Anmerkungen	Maßerklärungen	Zubehör
<ul style="list-style-type: none"> <li>Anwendbare max. Türblattstärken inkl. Aufleistungen für Gläser oder Dekorationen: bei Wandaufbau Profil 75: 40 mm, bei Wandaufbau Profil 100: 65 mm (nur bei entsprechenden Verkleidungen)</li> <li>Die geprüfte Tragfähigkeit der Standardrollwagen liegt bei 100 kg pro Paar. (150 kg pro Paar bei bestimmten Sondergrößen)</li> <li>Die Lieferzeiten für abweichende Zwischen- bzw. Sondermaße klären Sie bitte mit unserem Büro.</li> <li>Die angegebenen Türblattmaße beziehen sich auf Holztürblätter.</li> </ul>	<ul style="list-style-type: none"> <li><b>LZDM:</b> Lichtes Zargendurchgangsmaß</li> <li><b>A:</b> Rohes Kastenlicht ohne Verkleidung</li> <li><b>B:</b> Tiefe des Einschubes ohne Verkleidung</li> <li><b>C:</b> Gesamtmaß Schiebetürelement Breite</li> <li><b>H:</b> Höhe lichtes Zargendurchgangsmaß</li> <li><b>H1:</b> Gesamtmaß Schiebetürelement Höhe</li> <li><b>H2:</b> Unverkleidetes Kastenlicht Höhe</li> <li><b>D:</b> Stärke der Verkleidung</li> <li><b>TE:</b> Türblatteinstand</li> <li><b>WS:</b> Fertige Wandstärke</li> <li><b>P:</b> Profilstärke</li> <li><b>IM:</b> Innere Maulweite</li> <li><b>GKB:</b> Belegung mit Gipskartonplatte 12,5 mm</li> </ul>	<ul style="list-style-type: none"> <li>ECLISSE BIAS® (ab TBB 73,5 cm)</li> <li>ECLISSE BIAS® DS (ab TBB 86 cm)</li> <li>SET SYNO 80/ OPSVC für Ganzglas-Schiebetürblatt</li> <li>Federdämpfer Push &amp; Pull</li> <li>Selbstschließer</li> </ul>

# ECLISSE UNICO PLUS DF

TROCKENBAU - Lieferbar für die Profile 75 und 100



**HINWEIS**

Die hier angegebenen Maße sind nach bestem Wissen erstellt und abgebildet. Aufgrund der sich erneuernden und modernisierenden Produktionsprozesse unterliegen die Maßangaben (insbesondere das Maß C) der Schiebetürkästen leichten Toleranzen. Geringfügig abweichende Maße stellen also in diesem Sinne keinen Reklamationsgrund dar.

Türblattmaße*		Standardmaße der Schiebetürkästen				
Breite TBB	Höhe TBH	A	Breite B	C	Höhe H1 H2	
61 + 61	198,5 / 211 / 223,5	125	61	248	206,5 / 219 / 231,5	202 / 214,5 / 227
73,5 + 73,5	198,5 / 211 / 223,5	150	73,5	298	206,5 / 219 / 231,5	202 / 214,5 / 227
86 + 86	198,5 / 211 / 223,5	175	86	348	206,5 / 219 / 231,5	202 / 214,5 / 227
98,5 + 98,5	198,5 / 211 / 223,5	200	98,5	398	206,5 / 219 / 231,5	202 / 214,5 / 227
111 + 111	198,5 / 211 / 223,5	225	111	448	206,5 / 219 / 231,5	202 / 214,5 / 227
123,5 + 123,5	198,5 / 211 / 223,5	250	123,5	498	206,5 / 219 / 231,5	202 / 214,5 / 227

Die angegebenen Türblattmaße gelten für Holztürlätter. Maßangaben in cm.

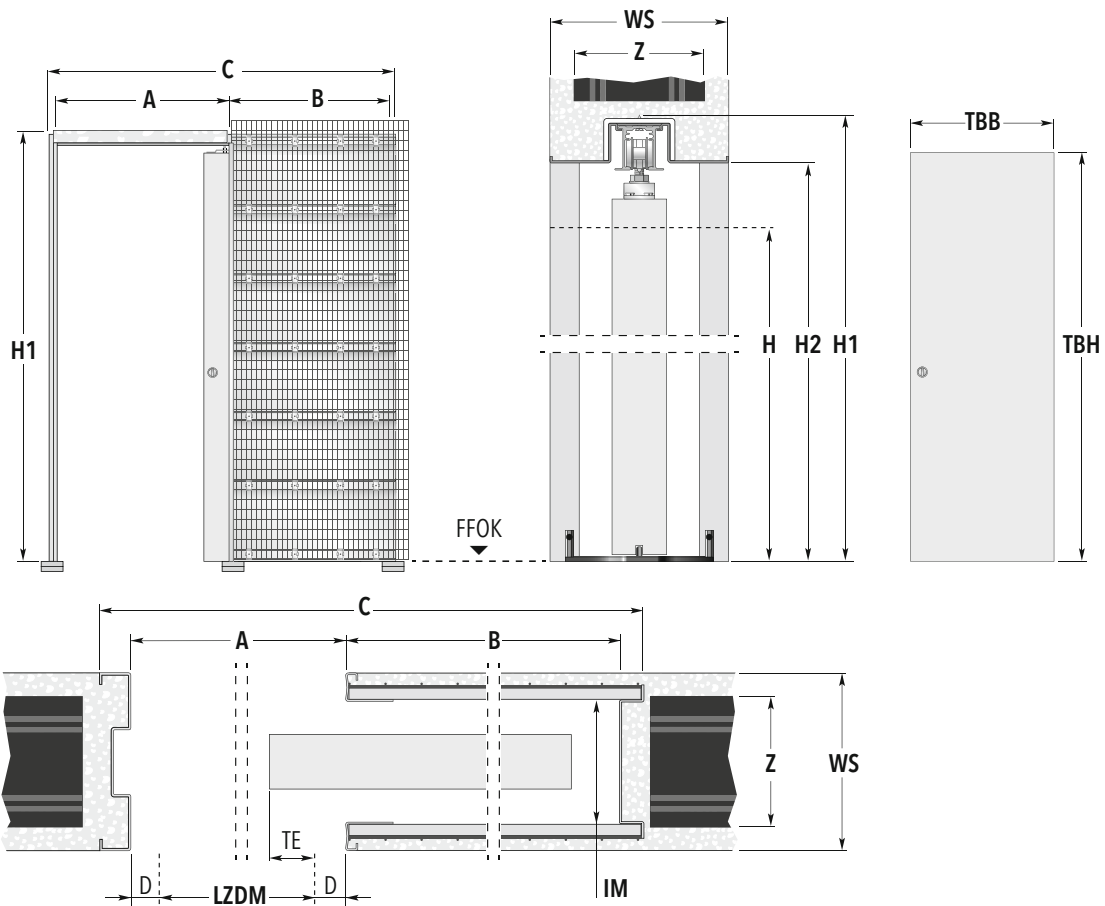
Möglicher Wandaufbau	CW 75   WS 10 cm	CW 75   WS 12,5 cm	CW 100   WS 12,5 cm	CW 100   WS 15 cm
Belegung mit Gipskartonplatte 12,5 mm	1x	2x	1x	2x
Innere Maulweite (IM)	54 mm	54 mm	79 mm	79 mm
Profilstärke (P)	75 mm	75 mm	100 mm	100 mm

\*Sondermaße bis TBB 198,5 + 198,5 x TBH 301 cm möglich. Bitte klären Sie die entsprechenden Wandaufbauten zu den jeweiligen Sondermaßen mit unserem Innendienst.

Anmerkungen	Maßerklärungen	Zubehör
<ul style="list-style-type: none"> <li>Anwendbare max. Türblattstärken inkl. Aufleistungen für Gläser oder Dekorationen: bei Wandaufbau Profil 75: 40 mm, bei Wandaufbau Profil 100: 65 mm (nur bei entsprechenden Verkleidungen)</li> <li>Die geprüfte Tragfähigkeit der Standardrollwagen liegt bei 100 kg pro Paar. (150 kg pro Paar bei bestimmten Sondergrößen)</li> <li>Die Lieferzeiten für abweichende Zwischen- bzw. Sondermaße klären Sie bitte mit unserem Büro.</li> <li>Die angegebenen Türblattmaße beziehen sich auf Holztürlätter.</li> </ul>	<ul style="list-style-type: none"> <li><b>LZDM:</b> Lichtes Zargendurchgangsmaß</li> <li><b>A:</b> Rohes Kastenlicht ohne Verkleidung</li> <li><b>B:</b> Tiefe des Einschubes ohne Verkleidung</li> <li><b>C:</b> Gesamtmaß Schiebetürelement Breite</li> <li><b>H:</b> Höhe lichtes Zargendurchgangsmaß</li> <li><b>H1:</b> Gesamtmaß Schiebetürelement Höhe</li> <li><b>H2:</b> Unverkleidetes Kastenlicht Höhe</li> <li><b>D:</b> Stärke der Verkleidung</li> <li><b>TE:</b> Türblatteinstand</li> <li><b>WS:</b> Fertige Wandstärke</li> <li><b>P:</b> Profilstärke</li> <li><b>IM:</b> Innere Maulweite</li> <li><b>GKB:</b> Belegung mit Gipskartonplatte 12,5 mm</li> </ul>	<ul style="list-style-type: none"> <li>Synchronlauf für Doppelflügel</li> <li>ECLISSE BIAS® (ab TBB 73,5 + 73,5 cm)</li> <li>ECLISSE BIAS® DS (ab TBB 86 + 86 cm)</li> <li>SET SYNO 80/ OPSVC für Ganzglas-Schiebetürblatt</li> <li>Federdämpfer Push &amp; Pull</li> </ul>

# ECLISSE UNICO EF

MASSIVWAND - Lieferbar für Ziegel 11,5 | 17,5 | 24 cm



Türblattmaße*		Standardmaße der Schiebetürkästen					Rohbau Öffnungsmaß	
Breite TBB	Höhe TBH	A	Breite B	C	Höhe H1 H2		BREITE × HÖHE	
61	198,5 / 211 / 223,5	63,5	61	129	206,5 / 219 / 231,5	202 / 214,5 / 227	133 × 208 / 221 / 233	
73,5	198,5 / 211 / 223,5	76	73,5	154	206,5 / 219 / 231,5	202 / 214,5 / 227	158 × 208 / 221 / 233	
86	198,5 / 211 / 223,5	88,5	86	179	206,5 / 219 / 231,5	202 / 214,5 / 227	183 × 208 / 221 / 233	
98,5	198,5 / 211 / 223,5	101	98,5	204	206,5 / 219 / 231,5	202 / 214,5 / 227	208 × 208 / 221 / 233	
111	198,5 / 211 / 223,5	113,5	111	229	206,5 / 219 / 231,5	202 / 214,5 / 227	233 × 208 / 221 / 233	
123,5	198,5 / 211 / 223,5	126	123,5	254	206,5 / 219 / 231,5	202 / 214,5 / 227	258 × 208 / 221 / 233	

Die angegebenen Türblattmaße gelten für Holztürlblätter. Maßangaben in cm.

Möglicher Wandaufbau	Ziegel 11,5   WS 14,5 cm	Ziegel 17,5   WS 20,5 cm	**Ziegel 24   WS 27 cm
Innere Maulweite (IM)	99 mm	159 mm	224 mm
Ziegelstärke (Z)	11,5 cm	17,5 cm	24 cm

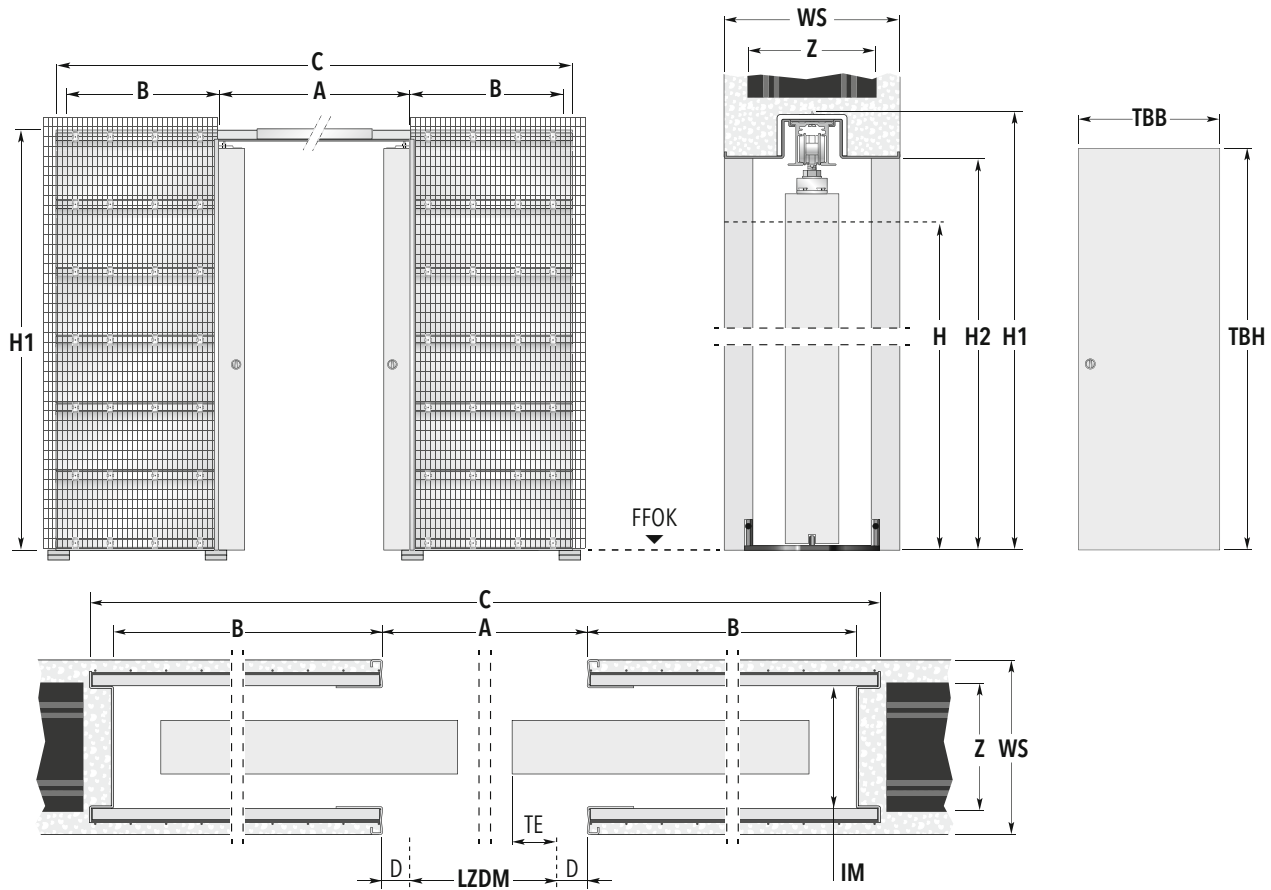
\*Sondermaße bis TBB 148,5 × TBH 291 cm möglich. Bitte klären Sie die entsprechenden Wandaufbauten zu den jeweiligen Sondermaßen mit unserem Innendienst.

\*\* Die Lieferzeiten für UNICO für Ziegel 24 cm klären Sie bitte mit unserem Büro.

Anmerkungen	Maßberklärungen	Zubehör
<ul style="list-style-type: none"> <li>Anwendbare max. Türblattstärken inkl. Aufleistungen für Gläser oder Dekorationen: für fertige WS 14,5 cm: 80 mm für fertige WS 20,5 cm: 140 mm für fertige WS 27 cm: 140 mm</li> <li>Die geprüfte Tragfähigkeit der Standardrollwagen liegt bei 100 kg pro Paar. (150 kg pro Paar bei bestimmten Sondergrößen)</li> <li>Die Lieferzeiten für abweichende Zwischen- bzw. Sondermaße klären Sie bitte mit unserem Büro.</li> <li>Die angegebenen Türblattmaße beziehen sich auf Holztürlblätter.</li> </ul>	<p><b>LZDM:</b> Lichtes Zargendurchgangsmaß  <b>A:</b> Rohes Kastenlicht ohne Verkleidung  <b>B:</b> Tiefe des Einschubes ohne Verkleidung  <b>C:</b> Gesamtmaß Schiebetürelement Breite  <b>H:</b> Höhe lichtes Zargendurchgangsmaß  <b>H1:</b> Gesamtmaß Schiebetürelement Höhe  <b>H2:</b> Unverkleidetes Kastenlicht Höhe  <b>D:</b> Stärke der Verkleidung  <b>TE:</b> Türblatteinstand  <b>WS:</b> Fertige Wandstärke  <b>Z:</b> Ziegelstärke  <b>IM:</b> Innere Maulweite</p>	<ul style="list-style-type: none"> <li>ECLISSE BIAS® (ab TBB 73,5 cm)</li> <li>ECLISSE BIAS® DS (ab TBB 86 cm)</li> <li>SET SYNO 80/ OPSVC für Ganzglas-Schiebetürlblatt</li> <li>Federdämpfer Push &amp; Pull</li> <li>Selbstschließer</li> </ul>

# ECLISSE UNICO DF

MASSIVWAND - Lieferbar für Ziegel 11,5 | 17,5 | 24 cm



Türblattmaße*		Standardmaße der Schiebetürkästen					Rohbau Öffnungsmaß	
Breite TBB	Höhe TBH	A	Breite B	C	Höhe H1 H2		BREITE × HÖHE	
61 + 61	198,5 / 211 / 223,5	125	61	251	206,5 / 219 / 231,5	202 / 214,5 / 227	254 × 208 / 221 / 233	
73,5 + 73,5	198,5 / 211 / 223,5	150	73,5	301	206,5 / 219 / 231,5	202 / 214,5 / 227	304 × 208 / 221 / 233	
86 + 86	198,5 / 211 / 223,5	175	86	351	206,5 / 219 / 231,5	202 / 214,5 / 227	354 × 208 / 221 / 233	
98,5 + 98,5	198,5 / 211 / 223,5	200	98,5	401	206,5 / 219 / 231,5	202 / 214,5 / 227	404 × 208 / 221 / 233	
111 + 111	198,5 / 211 / 223,5	225	111	451	206,5 / 219 / 231,5	202 / 214,5 / 227	454 × 208 / 221 / 233	
123,5 + 123,5	198,5 / 211 / 223,5	250	123,5	501	206,5 / 219 / 231,5	202 / 214,5 / 227	504 × 208 / 221 / 233	

Die angegebenen Türblattmaße gelten für Holztürlätter. Maßangaben in cm.

Möglicher Wandaufbau	Ziegel 11,5   WS 14,5 cm	Ziegel 17,5   WS 20,5 cm	**Ziegel 24   WS 27 cm
Innere Maulweite (IM)	99 mm	159 mm	224 mm
Ziegelstärke (Z)	11,5 cm	17,5 cm	24 cm

\*Sondermaße bis TBB 148,5 × TBH 291 cm möglich. Bitte klären Sie die entsprechenden Wandaufbauten zu den jeweiligen Sondermaßen mit unserem Innendienst.

\*\* Die Lieferzeiten für UNICO für Ziegel 24 cm klären Sie bitte mit unserem Büro.



## Anmerkungen

- ▶ Anwendbare max. Türblattstärken inkl. Aufleistungen für Gläser oder Dekorationen:  
für fertige WS 14,5 cm: 80 mm  
für fertige WS 20,5 cm: 140 mm  
für fertige WS 27 cm: 140 mm
- ▶ Die geprüfte Tragfähigkeit der Standardrollwagen liegt bei 100 kg pro Paar. (150 kg pro Paar bei bestimmten Sondergrößen)
- ▶ Die Lieferzeiten für abweichende Zwischen- bzw. Sondermaße klären Sie bitte mit unserem Büro.
- ▶ Die angegebenen Türblattmaße beziehen sich auf Holztürlätter.



## Maßerklärungen

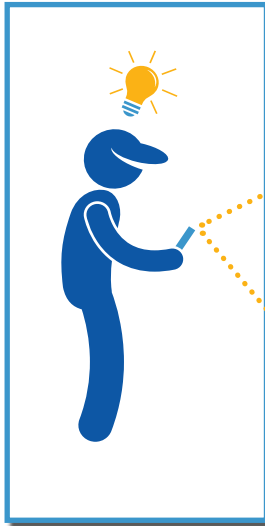
- LZDM:** Lichtes Zargendurchgangsmaß  
**A:** Rohes Kastenlicht ohne Verkleidung  
**B:** Tiefe des Einschubes ohne Verkleidung  
**C:** Gesamtmaß Schiebetürelement Breite  
**H:** Höhe lichtes Zargendurchgangsmaß  
**H1:** Gesamtmaß Schiebetürelement Höhe  
**H2:** Unverkleidetes Kastenlicht Höhe  
**D:** Stärke der Verkleidung  
**TE:** Türblatteinstand  
**WS:** Fertige Wandstärke  
**Z:** Ziegelstärke  
**IM:** Innere Maulweite



## Zubehör

- ▶ Synchronlauf für Doppelflügel
- ▶ ECLISSE BIAS® (ab TBB 73,5 + 73,5 cm)
- ▶ ECLISSE BIAS® DS (ab TBB 86 + 86 cm)
- ▶ SET SYNO 80/ OPSVC für Ganzglas-Schiebetürblatt
- ▶ Federdämpfer Push & Pull

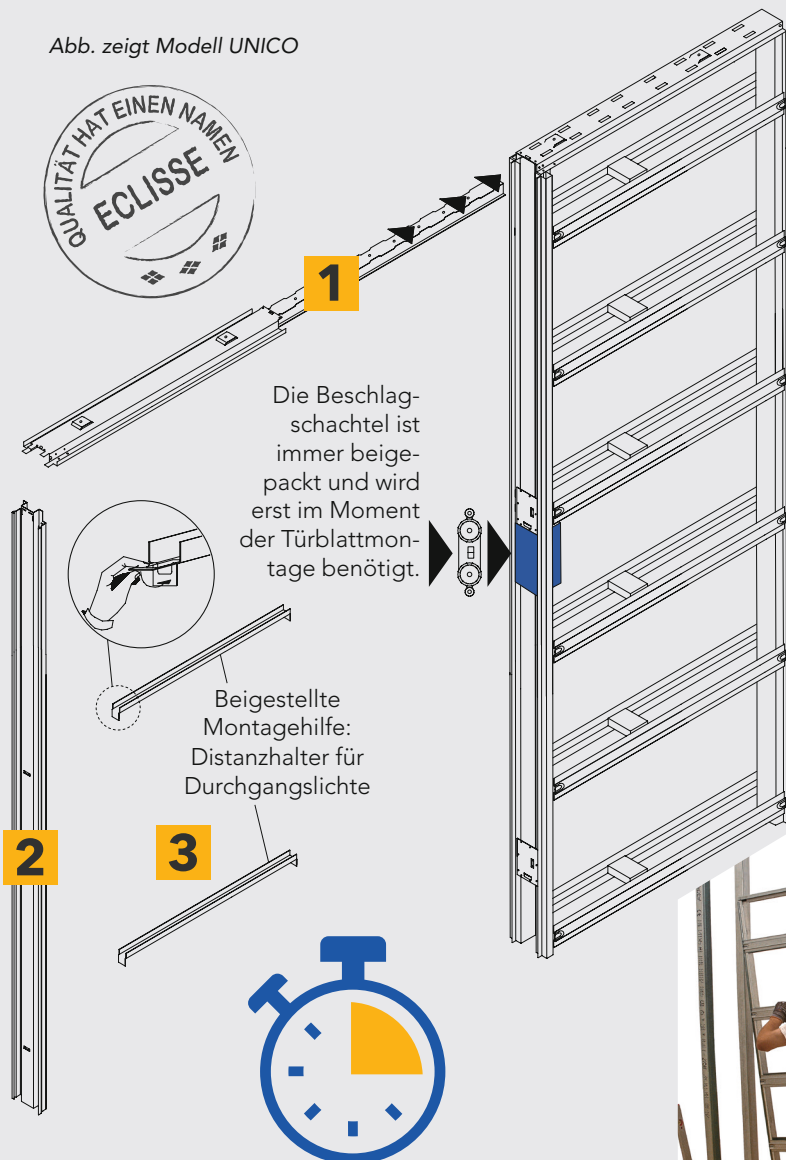
# Mit nur wenigen Handgriffen zum montagefertigen Eclisse Schiebetürkasten



Vorbereitung Montagefertiger Schiebetürkasten  
**ECLISSE SYNTESIS® LINE**  
 Trockenbau/Einzelflügel

**U 01-U 05**  
**ECLISSE**  
 INNENWAND-SCHIEBETÜRSYSTEME  
 Montagevideos  
 Eclisse Unico Plus  
 Trockenbau

Abb. zeigt Modell UNICO



- 1** Die Laufschiene in die Bajonettverzahnung bis zum „Klick“ einschieben,
- 2** Das Anschlagprofil in die vorderen Laschen einstecken und Laschen umschlagen,
- 3** Distanzhalter einsetzen,

**Fertig! Der Schiebetürkasten ist nun fertig zum Einbau in die Ständerwand.**

**15 Minuten Einbauzeit,  
 12 Jahre Garantie!**






# SYNTEESIS® LINE Schiebetüren von Eclisse wandbündig | elegant | modern



BESCHICHTETE  
SPACHTELKANTEN



MIKROPERFORIERTER  
SCHRAUBGRUND



MITTIGE  
MARKIERUNG

Abbildung zeigt SYNTEESIS® LINE Doppelflügel für Trockenbau,  
keine Umfassungszarge notwendig.

## Noch nie war der Einbau einer Innenwand-Schiebetür so leicht!

Die **beschichteten Spachtelkanten** sind sowohl in der Trockenbau- als auch in der Massivwandvariante im gesamten Durchgangsbereich (Anschlagpfosten, obere Traverse sowie Einschubprofile) mit einem elastischen Spezialharz zur Haftverbesserung des Spachtels / Feinputz vorbeschichtet – das verkürzt die Verarbeitungs- und Trocknungszeit.

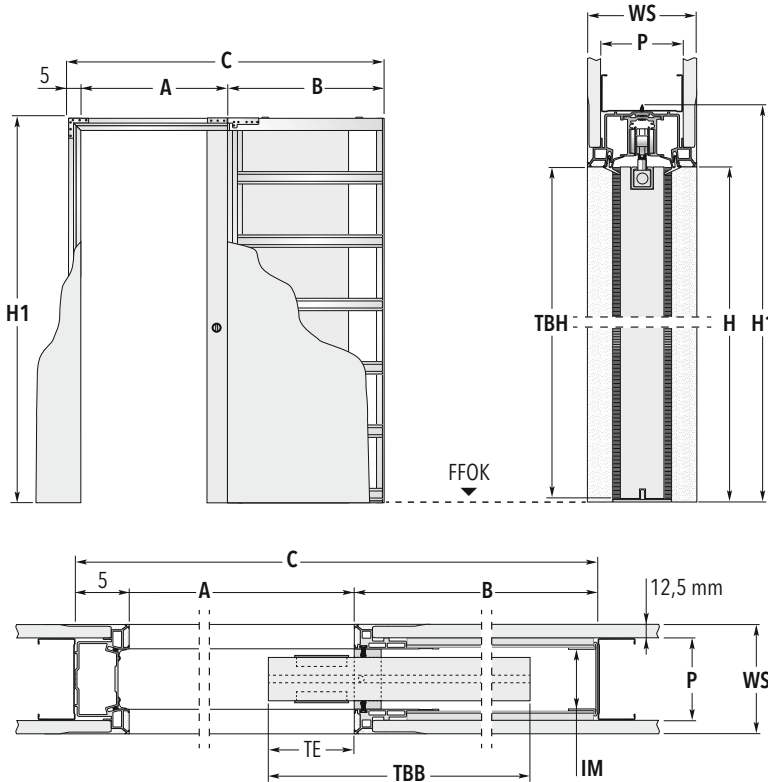
Die neuen verwindungssicheren Querstreben mit Ihrem **mikroperforierten Schraubgrund** sorgen bei der Trockenbauvariante dafür, dass beim Beplanken nicht mehr vorgebohrt werden muss und jede Schraube sofort sicher greift.

Dabei reicht ein Blick auf die bei jeder Querstrebe eingepprägten **mittigen Markierungen**, um die Bauschrauben sicher zentriert in den Schraubgrund zu setzen.



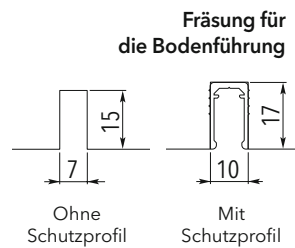
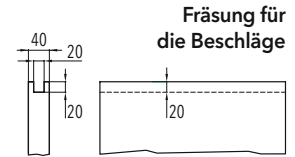
# ECLISSE SYNTESIS® LINE EF

TROCKENBAU - Lieferbare fertige Wandstärken 10 | 12,5 | 15 cm



## HINWEIS

Zur Aufnahme der Beschläge ist oben am Türblatt eine Fräsung auszuführen. An der Türblattunterseite wird eine Nut für die Bodenführung eingearbeitet. (siehe Abbildungen)



Maßangaben in mm

Türblattmaße		Standardmaße der Schiebetürkästen			
Breite TBB	Höhe TBH	Maße Element			
		A × H	B	C	H1
61	198,5 / 211 / 223,5	57,5 × 199,3 / 211,8 / 224,3	72,5	135	205,3 / 217,8 / 230,3
73,5	198,5 / 211 / 223,5	70 × 199,3 / 211,8 / 224,3	85	160	205,3 / 217,8 / 230,3
86	198,5 / 211 / 223,5	82,5 × 199,3 / 211,8 / 224,3	97,5	185	205,3 / 217,8 / 230,3
98,5	198,5 / 211 / 223,5	95 × 199,3 / 211,8 / 224,3	110	210	205,3 / 217,8 / 230,3
111	198,5 / 211 / 223,5	107,5 × 199,3 / 211,8 / 224,3	122,5	235	205,3 / 217,8 / 230,3
123,5	198,5 / 211 / 223,5	120 × 199,3 / 211,8 / 224,3	135	260	205,3 / 217,8 / 230,3

Die angegebenen Türblattmaße gelten für Holz Türblätter. Maßangaben in cm.

Möglicher Wandaufbau	CW 75   WS 10 cm	CW 75   WS 12,5 cm	CW 100   WS 15 cm
Belegung mit Gipskartonplatte 12,5 mm	1×	2×	2×
Innere Maulweite (IM)	54 mm	54 mm	54 mm
Profilstärke (P)	75 mm	75 mm	100 mm
<b>Möglich bis maximal (TBB × TBH)</b>	<b>123,5 cm × 239,2 cm</b>	<b>123,5 cm × 269,2 cm</b>	<b>198,5 cm × 299,2 cm</b>



## Anmerkungen

### Lieferbare Sondermaße:

#### Für WS 10 cm Türblattgrößen:

Breiten 61 bis 123,5 cm / Höhen 99,2 bis 239,2 cm

#### Für WS 12,5 cm Türblattgrößen:

Breiten 61 bis 123,5 cm / Höhen 99,2 bis 269,2 cm

#### Für WS 15 cm Türblattgrößen:

Breiten 61 bis 198,5 cm / Höhen 99,2 bis 299,2 cm

- ▶ Anwendbare max. Türblattstärken inkl. Aufleistungen für Gläser oder Dekorationen, alle Wandstärken: 40 mm
- ▶ Die geprüfte Tragfähigkeit der Standardrollwagen liegt bei 100 kg pro Paar. (150 kg bei bestimmten Sondergrößen)
- ▶ Die Lieferzeiten für abweichende Zwischen- bzw. Sondermaße klären Sie bitte mit unserem Büro.
- ▶ Die angegebenen Türblattmaße beziehen sich auf Holztürblätter.



## Maßerklärungen

- A:** Fertig verspachteltes liches Zargendurchgangsmaß (Breite)  
**B:** Tiefe des Einschubes  
**C:** Gesamtmaß Schiebetürkästen Breite  
**H:** Fertig verspachteltes liches Zargendurchgangsmaß (Höhe)  
**H1:** Gesamtmaß Schiebetürkästen Höhe  
**TBB:** Türblattbreite  
**TBH:** Türblatthöhe  
**TE:** optionaler Türblatteinstand in die Stocklichte  
**WS:** Fertige Wandstärke  
**P:** Profilstärke  
**IM:** Innere Maulweite  
**GKB:** Belegung mit Gipskartonplatte 12,5 mm

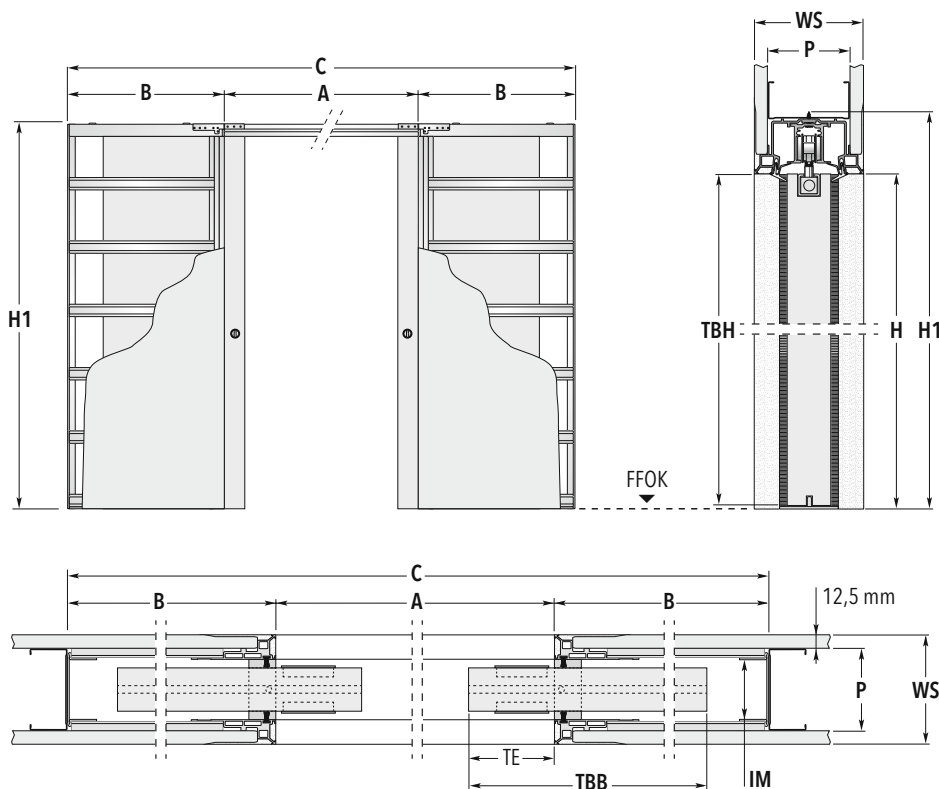


## Zubehör

- ▶ ECLISSE SYNTESIS® PLANO SL
- ▶ ECLISSE BIAS® (ab TBB 73,5 cm)
- ▶ ECLISSE BIAS® DS (ab TBB 86 cm)
- ▶ VITRO PLUS für Ganzglas-Schiebetürblatt
- ▶ Federdämpfer Push & Pull

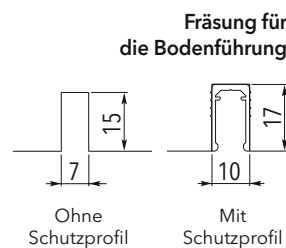
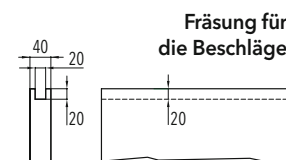
# ECLISSE SYNTESIS® LINE DF

TROCKENBAU - Lieferbare fertige Wandstärken 10 | 12,5 | 15 cm



## HINWEIS

Zur Aufnahme der Beschläge ist oben am Türblatt eine Fräsung auszuführen. An der Türblattunterseite wird eine Nut für die Bodenführung eingearbeitet. (siehe Abbildungen)



Maßangaben in mm

Türblattmaße		Standardmaße der Schiebetürkästen			
Breite TBB	Höhe TBH	Maße Element			
		A × H	B	C	H1
61+61	198,5 / 211 / 223,5	115 × 199,3 / 211,8 / 224,3	72,5	260	205,3 / 217,8 / 230,3
73,5+73,5	198,5 / 211 / 223,5	140 × 199,3 / 211,8 / 224,3	85	310	205,3 / 217,8 / 230,3
86+86	198,5 / 211 / 223,5	165 × 199,3 / 211,8 / 224,3	97,5	360	205,3 / 217,8 / 230,3
98,5+98,5	198,5 / 211 / 223,5	190 × 199,3 / 211,8 / 224,3	110	410	205,3 / 217,8 / 230,3
111+111	198,5 / 211 / 223,5	215 × 199,3 / 211,8 / 224,3	122,5	460	205,3 / 217,8 / 230,3
123,5+123,5	198,5 / 211 / 223,5	240 × 199,3 / 211,8 / 224,3	135	510	205,3 / 217,8 / 230,3

Die angegebenen Türblattmaße gelten für Holztürblätter. Maßangaben in cm.

Möglicher Wandaufbau	CW 75   WS 10 cm	CW 75   WS 12,5 cm	CW 100   WS 15 cm
Belegung mit Gipskartonplatte 12,5 mm	1 ×	2 ×	2 ×
Innere Maulweite (IM)	54 mm	54 mm	54 mm
Profilstärke (P)	75 mm	75 mm	100 mm
<b>Möglich bis maximal (TBB × TBH)</b>	<b>123,5 + 123,5 cm × 239,2 cm</b>	<b>123,5 + 123,5 cm × 269,2 cm</b>	<b>198,5 + 198,5 cm × 299,2 cm</b>



### Anmerkungen

#### Lieferbare Sondermaße:

##### Für WS 10 cm Türblattgrößen:

Breiten 61 + 61 bis 123,5 + 123,5 cm / Höhen 99,2 bis 239,2 cm

##### Für WS 12,5 cm Türblattgrößen:

Breiten 61 + 61 bis 123,5 + 123,5 cm / Höhen 99,2 bis 269,2 cm

##### Für WS 15 cm Türblattgrößen:

Breiten 61 + 61 bis 198,5 + 198,5 cm / Höhen 99,2 bis 299,2 cm

- ▶ Anwendbare max. Türblattstärken inkl. Aufleistungen für Gläser oder Dekorationen, alle Wandstärken: 40 mm
- ▶ Die geprüfte Tragfähigkeit der Standardrollwagen liegt bei 100 kg pro Paar. (150 kg bei bestimmten Sondergrößen)
- ▶ Die Lieferzeiten für abweichende Zwischen- bzw. Sondermaße klären Sie bitte mit unserem Büro.
- ▶ Die angegebenen Türblattmaße beziehen sich auf Holztürblätter.



### Maßerklärungen

- A:** Fertig verspachteltes liches Zargendurchgangsmaß (Breite)
- B:** Tiefe des Einschubes
- C:** Gesamtmaß Schiebetürkästen Breite
- H:** Fertig verspachteltes liches Zargendurchgangsmaß (Höhe)
- H1:** Gesamtmaß Schiebetürkästen Höhe
- TBB:** Türblattbreite
- TBH:** Türblatthöhe
- TE:** optionaler Türblatteinstand in die Stocklichte
- WS:** Fertige Wandstärke
- P:** Profilstärke
- IM:** Innere Maulweite
- GKB:** Belegung mit Gipskartonplatte 12,5 mm

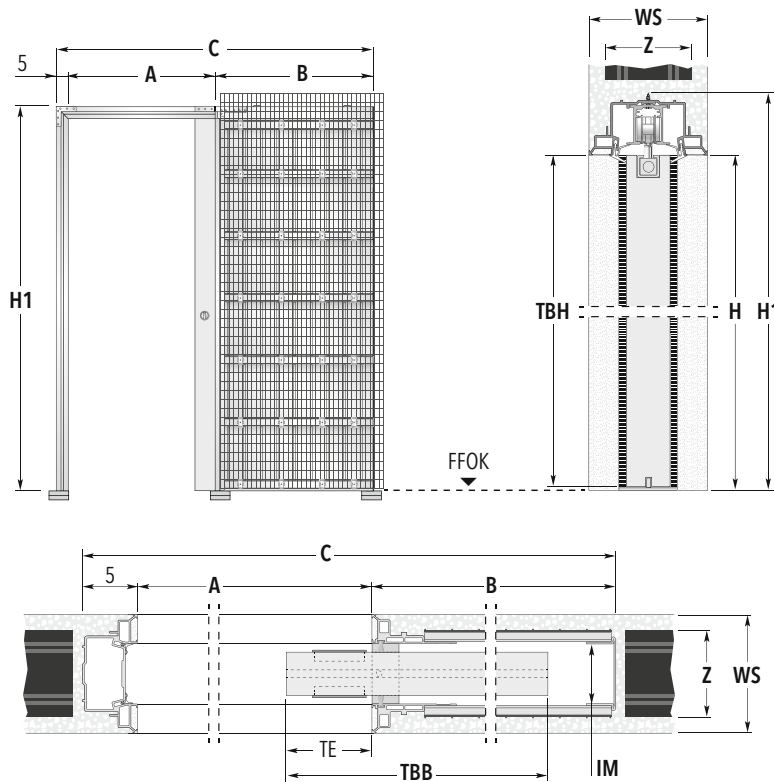


### Zubehör

- ▶ Synchronlauf für Doppelflügel
- ▶ ECLISSE SYNTESIS® PLANO SL
- ▶ ECLISSE BIAS® (ab TBB 73,5 + 73,5 cm)
- ▶ ECLISSE BIAS® DS (ab TBB 86 + 86 cm)
- ▶ VITRO PLUS für Ganzglas-Schiebetürblatt
- ▶ Federdämpfer Push & Pull

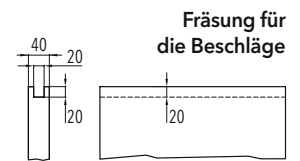
# ECLISSE SYNTESIS® LINE EF

MASSIVWAND - Lieferbare fertige Wandstärke 15 cm

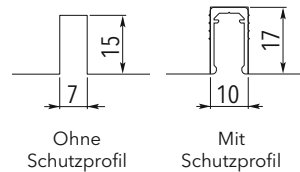


## HINWEIS

Zur Aufnahme der Beschläge ist oben am Türblatt eine Fräsung auszuführen. An der Türblattnur wird eine Nut für die Bodenführung eingearbeitet. (siehe Abbildungen)



## Fräsung für die Bodenführung



Maßangaben in mm

Türblattmaße		Standardmaße der Schiebetürkästen				Rohbau Öffnungsmaß
Breite TBB	Höhe TBH	Maße Element				BREITE × HÖHE
		A × H	B	C	H1	
61	198,5 / 211 / 223,5	57,5 × 199,3 / 211,8 / 224,3	72,5	135	205,3 / 217,8 / 230,3	140 × 207 / 220 / 232
73,5	198,5 / 211 / 223,5	70 × 199,3 / 211,8 / 224,3	85	160	205,3 / 217,8 / 230,3	165 × 207 / 220 / 232
86	198,5 / 211 / 223,5	82,5 × 199,3 / 211,8 / 224,3	97,5	185	205,3 / 217,8 / 230,3	190 × 207 / 220 / 232
98,5	198,5 / 211 / 223,5	95 × 199,3 / 211,8 / 224,3	110	210	205,3 / 217,8 / 230,3	215 × 207 / 220 / 232
111	198,5 / 211 / 223,5	107,5 × 199,3 / 211,8 / 224,3	122,5	235	205,3 / 217,8 / 230,3	240 × 207 / 220 / 232
123,5	198,5 / 211 / 223,5	120 × 199,3 / 211,8 / 224,3	135	260	205,3 / 217,8 / 230,3	265 × 207 / 220 / 232

Die angegebenen Türblattmaße gelten für Holztürlätter. Maßangaben in cm.

Möglicher Wandaufbau	Ziegel 11,5   fertige Wandstärke 15 cm
Innere Maulweite (IM)	54 mm
Ziegelstärke (Z)	11,5 cm
Möglich bis maximal (TBB × TBH)	123,5 cm × 269,2 cm



## Anmerkungen

**Sondermaße:** es sind Einbaukästen für Türblattbreiten zwischen 61 und 123,5 cm und Höhen zwischen 99,2 und 269,2 cm möglich.

- ▶ Anwendbare max. Türblattstärken inkl. Aufleistungen für Gläser oder Dekorationen, alle Wandstärken: 40 mm
- ▶ Die geprüfte Tragfähigkeit der Standardrollwagen liegt bei 100 kg pro Paar. (150 kg bei bestimmten Sondergrößen)
- ▶ Die Lieferzeiten für abweichende Zwischen- bzw. Sondermaße klären Sie bitte mit unserem Büro.
- ▶ Die angegebenen Türblattmaße beziehen sich auf Holztürlätter.



## Maßklärungen

- A:** Fertig verspachteltes liches Zargendurchgangsmaß (Breite)
- B:** Tiefe des Einschubes
- C:** Gesamtmaß Schiebetürkasten Breite
- H:** Fertig verspachteltes liches Zargendurchgangsmaß (Höhe)
- H1:** Gesamtmaß Schiebetürkasten Höhe
- TBB:** Türblattbreite
- TBH:** Türblatthöhe
- TE:** optionaler Türblatteinstand in die Stocklichte
- WS:** Fertige Wandstärke
- Z:** Ziegelstärke
- IM:** Innere Maulweite

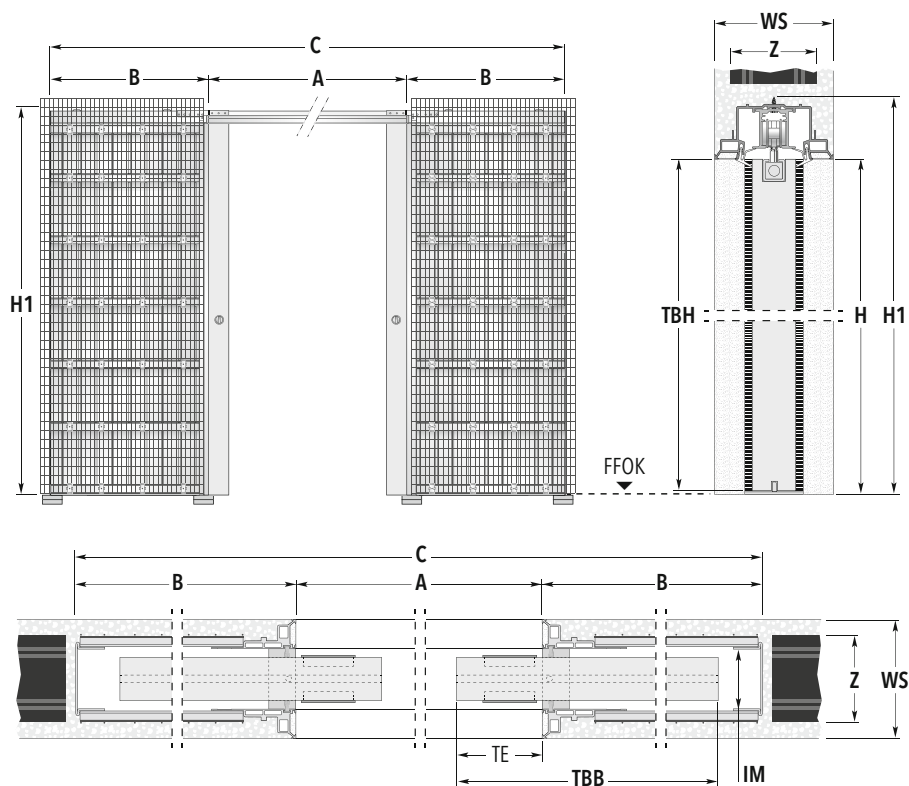


## Zubehör

- ▶ ECLISSE SYNTESIS® PLANO SL
- ▶ ECLISSE BIAS® (ab TBB 73,5 cm)
- ▶ ECLISSE BIAS® DS (ab TBB 86 cm)
- ▶ VITRO PLUS für Ganzglas-Schiebetürlätter
- ▶ Federdämpfer Push & Pull

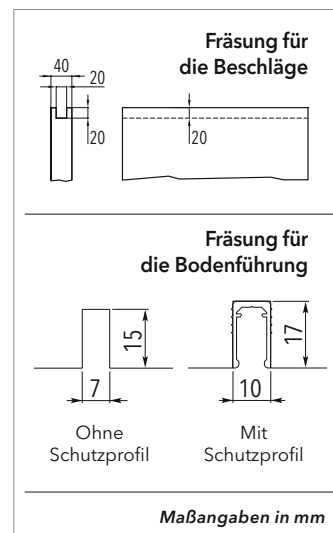
# ECLISSE SYNTESIS® LINE DF

MASSIVWAND - Lieferbare fertige Wandstärke 15 cm



## HINWEIS

Zur Aufnahme der Beschläge ist oben am Türblatt eine Fräsung auszuführen. An der Türblattnur wird eine Nut für die Bodenführung eingearbeitet. (siehe Abbildungen)



Türblattmaße		Standardmaße der Schiebetürkästen				Rohbau Öffnungsmaß
Breite TBB	Höhe TBH	Maße Element		H1		BREITE × HÖHE
		A × H	B	C		
61+61	198,5/211/223,5	115 × 199,3/211,8/224,3	72,5	260	205,3/217,8/230,3	265 × 207/220/232
73,5+73,5	198,5/211/223,5	140 × 199,3/211,8/224,3	85	310	205,3/217,8/230,3	315 × 207/220/232
86+86	198,5/211/223,5	165 × 199,3/211,8/224,3	97,5	360	205,3/217,8/230,3	365 × 207/220/232
98,5+98,5	198,5/211/223,5	190 × 199,3/211,8/224,3	110	410	205,3/217,8/230,3	415 × 207/220/232
111+111	198,5/211/223,5	215 × 199,3/211,8/224,3	122,5	460	205,3/217,8/230,3	465 × 207/220/232
123,5+123,5	198,5/211/223,5	240 × 199,3/211,8/224,3	135	510	205,3/217,8/230,3	515 × 207/220/232

Die angegebenen Türblattmaße gelten für Holztürblätter. Maßangaben in cm.

Möglicher Wandaufbau	Ziegel 11,5   fertige Wandstärke 15 cm
Innere Maulweite (IM)	54 mm
Ziegelstärke (Z)	11,5 cm
<b>Möglich bis maximal (TBB × TBH)</b>	<b>123,5 + 123,5 cm × 269,2 cm</b>



### Anmerkungen

**Sondermaße:** es sind Einbaukästen für Türblattbreiten zwischen 61 + 61 und 123,5 + 123,5 cm und Höhen zwischen 99,2 und 269,2 cm möglich.

- ▶ Anwendbare max. Türblattstärken inkl. Aufleistungen für Gläser oder Dekorationen, alle Wandstärken: 40 mm
- ▶ Die geprüfte Tragfähigkeit der Standardrollwagen liegt bei 100 kg pro Paar. (150 kg bei bestimmten Sondergrößen)
- ▶ Die Lieferzeiten für abweichende Zwischen- bzw. Sondermaße klären Sie bitte mit unserem Büro.
- ▶ Die angegebenen Türblattmaße beziehen sich auf Holztürblätter.



### Maßerklärungen

- A:** Fertig verspachteltes liches Zargendurchgangsmaß (Breite)
- B:** Tiefe des Einschubes
- C:** Gesamtmaß Schiebetürkästen Breite
- H:** Fertig verspachteltes liches Zargendurchgangsmaß (Höhe)
- H1:** Gesamtmaß Schiebetürkästen Höhe
- TBB:** Türblattbreite
- TBH:** Türblatthöhe
- TE:** optionaler Türblatteinstand in die Stocklichte
- WS:** Fertige Wandstärke
- Z:** Ziegelstärke
- IM:** Innere Maulweite



### Zubehör

- ▶ Synchronlauf für Doppelflügel
- ▶ ECLISSE SYNTESIS® PLANO SL
- ▶ ECLISSE BIAS® (ab TBB 73,5 + 73,5 cm)
- ▶ ECLISSE BIAS® DS (ab TBB 86 + 86 cm)
- ▶ VITRO PLUS für Ganzglas-Schiebetürblatt
- ▶ Federdämpfer Push & Pull

# Auszug aus unserem Zubehör

für ECLISSE Schiebetürkästen

## Push & Pull: Federsystem für bündig einfahrende Türen



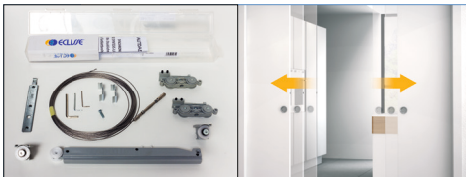
Der Push & Pull arbeitet mit einer Druckfeder und wird in das hintere Ende der Laufschiene montiert. So lassen sich Schiebetüren, die bündig in die Wand einfahren, mit einem kleinen Schubs auf das Türblatt komfortabel aus der Box holen. Ein Stirnziehgriff wird nicht mehr benötigt.

## Schienenintegrierte Einzugsdämpfer ECLISSE BIAS® und ECLISSE BIAS® DS



Die Einzugsdämpfer ECLISSE BIAS® und ECLISSE BIAS® DS werden vorteilhaft in der Laufschiene geführt und können jederzeit, auch bei eingebautem Türblatt, justiert werden. ECLISSE BIAS® bremst und zieht Türblätter bis 40 kg in der Schließbewegung an das Anschlagprofil. ECLISSE BIAS® DS hat zusätzlich noch eine Bremsfunktion auf den letzten Zentimetern bei der Öffnungsbewegung des Türblattes.

## Synchronlauf für Doppelflügel



Der Synchronlauf erlaubt ein gleichzeitiges Öffnen und Schließen der Türblätter. Dank der auch nach Wandschluss ausbaubaren ECLISSE-Laufschiene kann dieses System auch nachträglich installiert werden. Der mitgelieferte Einzugsdämpfer BIAS® sorgt dabei für eine angenehme Türdämpfung, die Freude bereitet.

## Vitro-Blende für SYNTESIS® COLLECTION Glastürblätter



Das Umrüst-Set für Ganzglas-Schiebetürblätter besteht aus Klemmbeschlägen (keine Ausnehmungen im Glas erforderlich), Abdeckblenden aus dezent eloxiertem Aluminium, einer weiß folierten Anschlagplatte, Bürstendichtungen für die Verschmälerung des Einschubes, sowie einer geräuscharmen Bodenführung.

## Gipskartonlaibung für wandbündigen Anschluss (Unico-Modellreihe)



Die Planbox aus Gipskarton-Formteilen bietet eine einfache Möglichkeit um die Modellserie UNICO für Trockenbau optisch wandbündig zu verkleiden. Lieferbar für 1- und 2-flg. Modelle, für die fertigen Wandstärken 12,5 | 15 | 17,5 cm. Die passgenauen Formteile sind in Feuchtraumqualität GKBI 12,5 mm ausgeführt, inkl. Staubbürsten in Alu-Profilen, GK-Schrauben für zweite Belegung (3,9 x 32) und weißer Anschlagplatte aus Holzwerkstoff, geeignet zur Montage von Schließblechen.

## Mit allen Herstellern von Trockenbau-Ständerwandssystemen problemlos kombinierbar!

Innenwand-Schiebetürkästen, bzw. Schiebetürelemente unterliegen keiner harmonisierten Norm und werden im DIBT unter der Bauregelliste C eingeordnet. Das bedeutet, dass unsere Schiebetürkästen mit allen Herstellern von Trockenbau-Ständerwandssystemen problemlos kombinierbar sind, und darüber hinaus keine Beeinträchtigung oder Minderwertigkeit im Sinne der Funktionalität des gesamten Systems bedeuten. Die Wände, in denen unsere Schiebetürkästen montiert werden sollen, müssen statisch eigenständig tragend sein, und der jeweils aktuellen Trockenbau-Norm entsprechend aufgestellt sein. Davon abgesehen sind die Eclisse Produktionsprozesse nach EN 9001 (Technik), 18001 (Sicherheit) und 14001 (Umweltschutz) zertifiziert.



# SYNTESIS® PLANO

wandbündig | elegant | modern

Die moderne Drehflügelzarge.  
Keine Umfassungszarge erforderlich. Besticht durch  
Eleganz und ist mit wenigen Handgriffen montiert.



# ECLISSE SYNTESIS® PLANO

## ZARGE - EIGENSCHAFTEN

### DIE ZARGE

Die robuste Aluminium-Zarge ist im Sichtbereich mit einer hochwertigen, fettfrei aufgetragenen Grundierung versehen. Des Weiteren sind die Sichtbereiche zum Schutz vor Verunreinigungen mit einem durchgehenden Kunststoffprofil geschützt. Zur Vereinfachung der Montage durch den Verarbeiter ist der Meterriss auf dem Schutzprofil angebracht. Das Türblatt kann werkseitig mit grundierter (Gestaltungsmöglichkeit mit dem Maler vor Ort), oder weiß lackierter Oberfläche geliefert werden.

### Aussteifer OSB

Die gefrästen OSB3 (Stärke 25 mm) Aussteifer passen genau auf das Profil und weisen ein hohes Maß an Präzision auf, um die Parallelität der Zarge beim Einbau zu gewährleisten.



#### Grundierung

Hochwertig grundierte Oberfläche im Sichtbereich, die einen optimalen Streichgrund für verschiedene Farbtypen bildet.

#### Extrudiertes Profil

Sehr robustes Aluminiumprofil (ca. 2 kg/lfm) mit gut ausgearbeiteten Oberflächen.

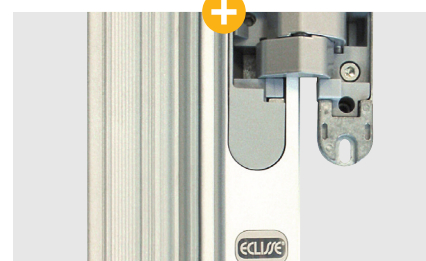
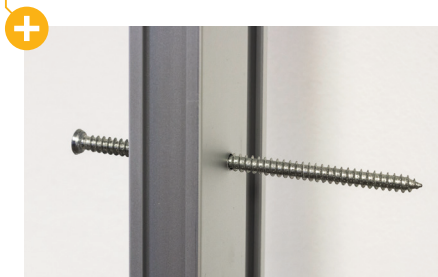
#### Oberfläche / Haftgrund

Optimal ausgebildeter mechanischer Haftgrund für den kunststoffvergüteten Spachtel.



#### Meterriss

Der Meterriss auf dem Schutzprofil erleichtert dem Verarbeiter das Setzen der Zarge auf der Baustelle.



#### Die Marke

Das flächenbündig eingesetzte Markenschild garantiert Ihnen ein original ECLISSE Produkt.

#### Einbau in eine Massivwand

Die Zarge wird einfach durch die dafür vorgesehenen Löcher mit den 8 Stk. im Lieferumfang enthaltenen Fensterbauschrauben im Massivwandeinbau festgesetzt.



# ECLISSE SYNTESIS® PLANO

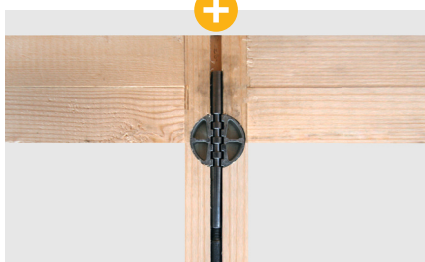
## TÜRBLATT - EIGENSCHAFTEN

### Die Oberfläche

Das Türblatt kann mit grundierter (bietet die Gestaltungsmöglichkeit mit dem Maler vor Ort), oder weiß lackierter Oberfläche geliefert werden.

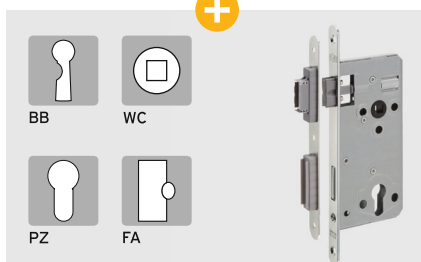
### DIE TÜRBLÄTTER

Die Eclisse Türblätter sind je nach gewähltem System ca. 45 oder 50 mm stark, und mit einem DIN-gerechten Schlosskasten ausgestattet. Auch der Sitz der Bänder ist nach DIN ausgerichtet. Aufgrund des großzügig ausgelegten, umlaufenden Massivholzrahmens ist das Türblatt bei Bedarf auf der Baustelle bis zu 2 cm kürzbar.



### Der Spannkern

Im Sinne des hohen Qualitätsanspruches haben wir die Eclisse Türblätter im Inneren mit einem Spannkern ausgestattet. Im Falle eines späteren Verzuges hat der Kunde so die Möglichkeit, das Türblatt unkompliziert nachzuspannen.

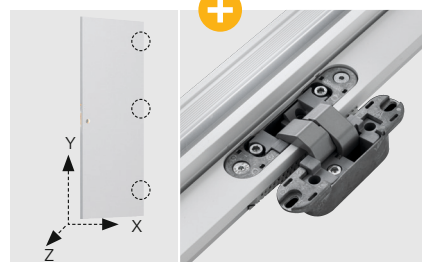


### Das Magnetfallen-Schloss

Bei der Lieferung des Komplett-Sets (Zarge + Türblatt) werden die Türblätter werksseitig bereits mit einem hochwertigen DIN-Schlosskasten geliefert, der systemkonform zum Schließblech passt.

*Hinweis:*

Die Schließbleche sind im Lieferumfang der Zarge enthalten, und nach DIN gefertigt, passen jedoch systemkonform nur zum werksseitig gelieferten Schlosskasten. Dem Kunden stehen drei verschiedene Möglichkeiten der Schlosskästen zur Auswahl: Buntbart (BB), WC- und Badezimmertüren sowie Profilzylinder (PZ).



### Die Bänder

Die Bandbestückungen für Standardhöhen (im Lieferumfang der Zarge enthalten) sind wie folgt ausgeführt:

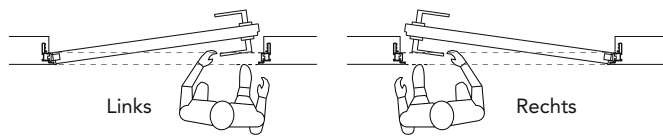
- drei Bänder (Simonswerk AN 140 3D) für ECLISSE SYNTESIS® PLANO 45
- zwei Bänder (Simonswerk Tectus TE 340 3D) für ECLISSE SYNTESIS® PLANO 50,

*Die Abbildung oben zeigt das AN 140 3D-Band.*

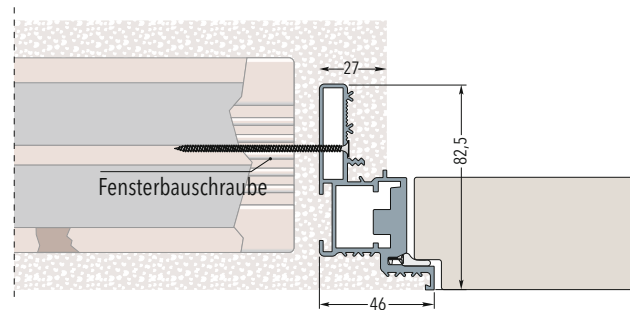
# ECLISSE SYNTESIS® PLANO Für Türblatt 45 mm

## WANDAUFBAUTEN

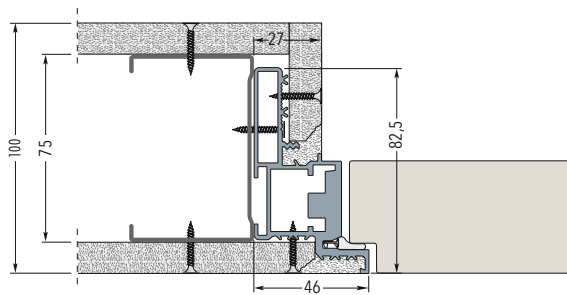
### ÖFFNUNG DRÜCKEND



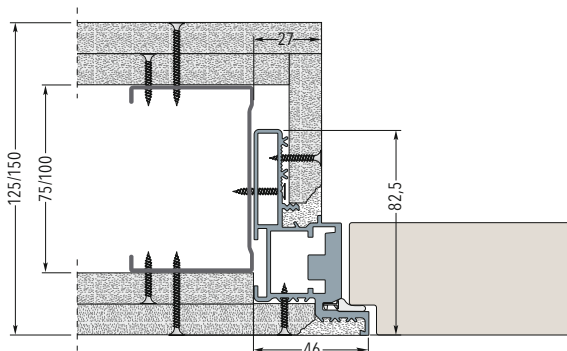
Massivwand



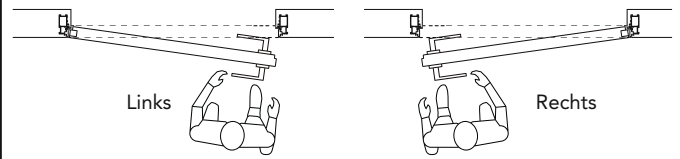
Trockenbauwand, Profil 75, einmal belegt (GKB 12.5)



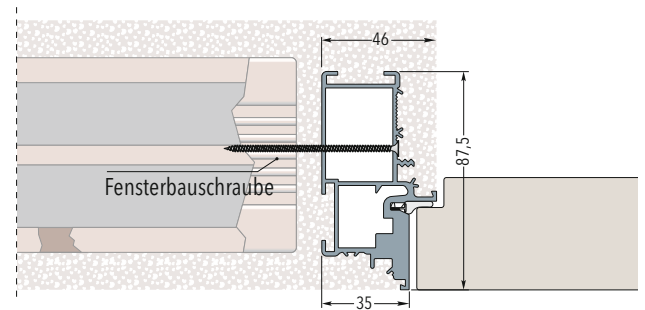
Trockenbauwand, Profil 75 oder 100, zweimal belegt (GKB 12.5)



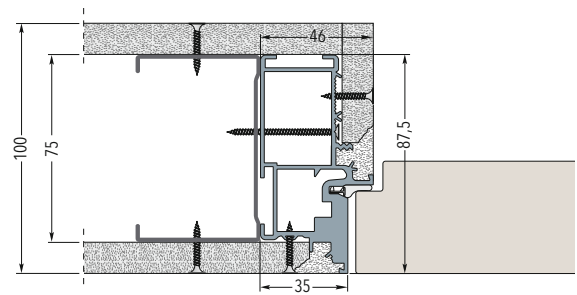
### ÖFFNUNG ZIEHEND



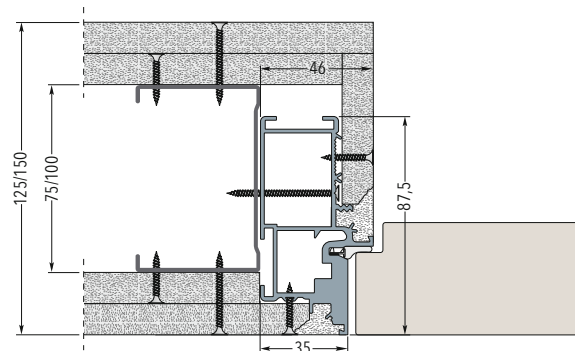
Massivwand



Trockenbauwand, Profil 75, einmal belegt (GKB 12.5)



Trockenbauwand, Profil 75 oder 100, zweimal belegt (GKB 12.5)

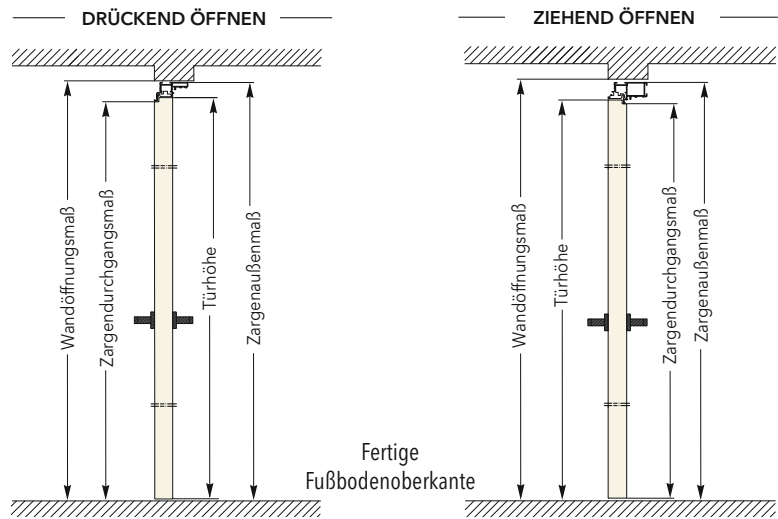
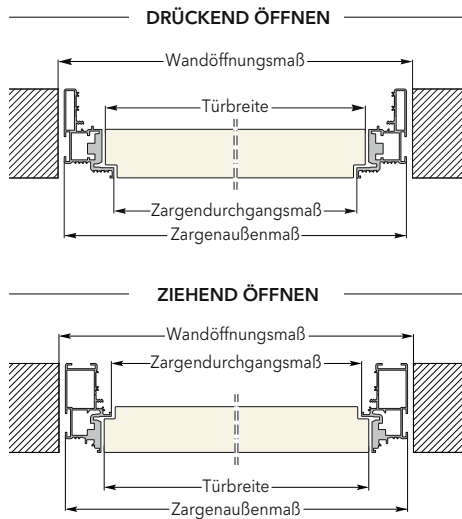


Die Zarge kann sowohl in eine Trockenbau- als auch in eine Massivwand eingesetzt werden. Die für die Massivwand erforderlichen Fensterbauschrauben sind im Lieferumfang enthalten.

Achtung! Die Unterkonstruktion für die Zarge „ECLISSE SYNTESIS® PLANO“ ist im Trockenbau lt. DIN 4103 herzustellen. Bei einem Türblattgewicht über 25 kg (inkl. Beschläge) sind ausschließlich UA-Profile für den Anschluss der Zarge zu verwenden. Die Profillbreite ergibt sich aus der gewünschten fertigen Wandstärke und der Beplankungsstärke. Die Profile sind raumhoch einzusetzen, inkl. Türpfosten-Steckwinkel oben und unten.

# ECLISSE SYNTESIS® PLANO 45 mm

TROCKENBAU UND MASSIVWAND - mit Sturz



Maße in mm		Zarge mit Sturz, PLANO 45						
Wandöffnungsmaß		Zargenaußenmaß		Zargendurchgangsmaß		Türblattmaß		Bänder
Breite	Höhe	Breite	Höhe	Breite	Höhe	Breite	Höhe	Anzahl
760	2010	735	1985	643	1939	659	1943	3
885	2010	860	1985	768	1939	784	1943	3
1010	2010	985	1985	893	1939	909	1943	3
1135	2010	1110	1985	1018	1939	1034	1943	4
1260	2010	1235	1985	1143	1939	1159	1943	4
760	2130	735	2110	643	2064	659	2068	3
885	2130	860	2110	768	2064	784	2068	3
1010	2130	985	2110	893	2064	909	2068	3
1135	2130	1110	2110	1018	2064	1034	2068	4
1260	2130	1235	2110	1143	2064	1159	2068	4
760	2255	735	2235	643	2189	659	2193	3
885	2255	860	2235	768	2189	784	2193	3
1010	2255	985	2235	893	2189	909	2193	3
1135	2255	1110	2235	1018	2189	1034	2193	4
1260	2255	1235	2235	1143	2189	1159	2193	4
760	2380	735	2360	643	2314	659	2318	3
885	2380	860	2360	768	2314	784	2318	3
1010	2380	985	2360	893	2314	909	2318	3
1135	2380	1110	2360	1018	2314	1034	2318	4
1260	2380	1235	2360	1143	2314	1159	2318	4
760	2505	735	2485	643	2439	659	2443	3
885	2505	860	2485	768	2439	784	2443	3
1010	2505	985	2485	893	2439	909	2443	3
1135	2505	1110	2485	1018	2439	1034	2443	4
1260	2505	1235	2485	1143	2439	1159	2443	4
760	2630	735	2610	643	2564	659	2568	3
885	2630	860	2610	768	2564	784	2568	3
1010	2630	985	2610	893	2564	909	2568	3
1135	2630	1110	2610	1018	2564	1034	2568	4
1260	2630	1235	2610	1143	2564	1159	2568	4

Alle Maßangaben in mm.

**Kemmler in Ihrer Nähe.**



**Über 30 Mal  
in Baden-  
Württemberg  
und Bayern**

Unterhaching ●



**Öffnungszeiten unserer Niederlassungen auf: [www.kemmler.de](http://www.kemmler.de)**

Acht Spezialabteilungen unter einem Dach:

**Dachbau, Holz, Trockenbau, Putz/Fassade, Hochbau, Tiefbau, Gartenbau, Fliesen.**

**[info@kemmler.de](mailto:info@kemmler.de) [www.kemmler.de](http://www.kemmler.de) [www.fliesen-kemmler.de](http://www.fliesen-kemmler.de)**

**Aalen** 73431

Ulmer Straße 118  
Telefon 07361/593-0

**Altensteig** 72213

Bahnhofstraße 54  
Telefon 07453/9394-0

**Balingen** 72336

Lange Straße 18  
Telefon 07433/981-0

**Böblingen** 71034

Hanns-Klemm-Straße 12  
Telefon 07031/713-6

**Bruchsal** 76646

Steinbach Baustoffe & Fliesen  
Im Wendelrot 9  
Telefon 07251/7215-0

**Dasing** 86453

Weber Baustoffe & Fliesen  
Waldstraße 9  
Telefon 08205/6016-26

**Diedorf** 86420

Weber Baustoffe & Fliesen  
Industriestraße 10  
Telefon 08238/3002-0

**Donaueschingen** 78166

Rudolf-Diesel-Straße 2  
Telefon 0771/8002-0

**Ettlingen** 76275

Borsigstraße 7  
Telefon 07243/72537-0

**Fellbach** 70736

Benzstraße 19  
Telefon 0711/51799-0

**Freiburg** 79108

Auerstraße 3  
Telefon 0761/217369-0

**Gersthofen** 86368

Fliesen-Supermarkt.de  
Senefelderstraße 15  
Telefon 0821/2071498-0

**Hechingen** 72379

Brunnenstraße 17-19  
Telefon 07471/9861-0

**Herrenberg** 71083

Max-Eyth-Straße 2  
Telefon 07032/9494-0

**Horb** 72160

Industriestraße 90  
Telefon 07451/5382-0

**Kraichtal-Münzesheim** 76703

Steinbach Baustoffe & Fliesen  
Im Traubenacker 22  
Telefon 07250/9260-0

**Leinfelden-Echterdingen** 70771

Nikolaus-Otto-Straße 4  
Telefon 0711/792078-0

**Malterdingen** 79364

Unterwald 8  
Telefon 07644/9118-0

**Metzingen** 72555

Gutenbergstraße 57  
Telefon 07123/162-0

**Münsingen** 72525

Lautertalstraße 38  
Telefon 07381/401-0

**Neu-Ulm** 89231

Otto-Renner-Straße 18  
Telefon 0731/72904-0

**Nürtingen** 72622

Lauterstraße 11  
Telefon 07022/606-0

**Oberndorf** 78727

Neckarstraße 37  
Telefon 07423/8692-0

**Pforzheim Nord** 75177

Mülleräcker 1-5  
Telefon 07231/5859-0

**Pforzheim Süd** 75179

Dennigstraße 4  
Telefon 07231/1600-0

**Ravensburg** 88213

Gewerbegebiet 6  
Telefon 0751/9494-9

**Reutlingen** 72766

Siemensstraße 46  
Telefon 07121/14492-90

**Schorndorf** 73614

Lange Straße 32  
Telefon 07181/9857-0

**Stockach** 78333

Hardtring 16  
Telefon 07771/9335-30

**S-Stammheim** 70435

Schwieberdinger Straße 200  
Telefon 0711/81471-0

**S-Wangen** 70327

Kesselstraße 33  
Telefon 0711/95563-0

**Tübingen** 72072

Hauptniederlassung  
Reutlinger Straße 63  
Telefon 07071/151-0

**Unterhaching** 82008

Am Sportpark 4  
Telefon 089/693828-0

**Weinsberg** 74189

Am Autobahnkreuz 9-13  
Telefon 07134/913-0