

Kellerfenster und Lichtschachtsysteme



| | |
|---|----|
| Thermozargenfenster-System GFK | 3 |
| Thermozarge / Fenstereinsätze GFK | 3 |
| Thermozargenfenster-System / Fenstereinsätze GFK | 4 |
| Fenstereinsätze / Leibungsblende GFK | 6 |
| Thermo Aqua | 7 |
| Wasserdichtes Fenster Thermo Aqua | 7 |
| Sanierungsfenster | 7 |
| UNifix KOMBI | 8 |
| Betonzargen / Kunststofffenster | 8 |
| Stahlfenster | 10 |
| Kunststofffenster Zubehör | 11 |
| Sondereinsätze Zubehör | 12 |
| Standard-Lichtschächte Typ „KLS“, „D“ und „AS“ | 13 |
| Kompaktlichtschächte | 14 |
| Kompaktlichtschächte 80 – 205, Wandabstand 50 / 60 / 80 cm ohne Boden | 14 |
| Kompaktlichtschächte 80 – 155, Wandabstand 50 / 60 / 80 cm mit Boden | 16 |
| Kompaktlichtschächte Zubehör | 18 |
| Kompaktlichtschächte Gitterroste | 24 |
| Standardlichtschächte | 31 |
| Standard-Einhängellichtschächte „D“ | 31 |
| Standard-Anschraublichtschächte „AS“ | 32 |
| Standard-Lichtschächte Aufsatzrahmen | 33 |
| Standard-Lichtschächte Aufsatzrahmen / Gitterroste | 34 |
| Standard-Lichtschächte Zubehör | 36 |
| Pumpensumpfschächte | 37 |
| Speziallichtschächte | 38 |
| Speziallichtschächte „SAS“ | 39 |
| Sonder-Lichtschachtabdeckungen | 40 |
| Allgemeine Geschäftsbedingungen | 42 |

Frachtkosten

Baustellenlieferungen:

Bitte beachten Sie unsere Kosten für Baustellenlieferungen für SLS, KLS und SAS.
Für genaue Auskünfte wenden Sie sich bitte an unsere Vertriebsmitarbeiter.

Fensterzarge

- Vollgedämmte GFK-Wechselzarge
- Für den Einsatz in Betonwänden oder in gemauerten Wänden
- Aus weißem, glasfaserverstärktem Kunststoff
- Komplett mit Holzabstützrahmen und Lochband
- Einfache Fenstermontage durch „Klick-System“
- Sonderwandstärken auf Anfrage (Lieferzeit)
- Zahlreiche Fenstereinsätze zur Auswahl, nachträgliches Wechseln der Fenstereinsätze jederzeit problemlos möglich
- Einbau nur für AS + KLS, nicht für Einhängelichtschächte geeignet

Zubehör

- Insektenschutzgitter
- Abschließbare Olive



Thermozarge GFK

| Nennmaße Breite/Höhe cm | Wandstärke cm | Artikel-Nummer | | Gewicht kg | Nennmaße Breite/Höhe cm | Wandstärke cm | Artikel-Nummer | | Gewicht kg |
|-------------------------------|------------------|----------------|------|---------------|-------------------------------|------------------|----------------|--|---------------|
| | | weiß | | | | | weiß | | |
| 80/50 | 20,0 | 2040330046 | 8,5 | 100/60 | 20,0 | 2040330092 | 10,6 | | |
| | 24,0 | 2040330123 | 9,3 | | 24,0 | 2040330103 | 12,9 | | |
| | 25,0 | 2040330134 | 10,1 | | 25,0 | 2040330114 | 13,8 | | |
| | 30,0 | 2040330145 | 11,5 | | 30,0 | 2040330120 | 14,4 | | |
| | 36,5 | 2040330156 | 12,2 | | 36,5 | 2040330121 | 15,1 | | |
| 80/60 | 20,0 | 2040330167 | 9,3 | 100/80 | 20,0 | 2040330122 | 12,7 | | |
| | 24,0 | 2040330178 | 10,4 | | 24,0 | 2040330124 | 15,4 | | |
| | 25,0 | 2040330189 | 10,8 | | 25,0 | 2040330125 | 15,8 | | |
| | 30,0 | 2040330200 | 11,8 | | 30,0 | 2040330126 | 17,2 | | |
| | 36,5 | 2040330025 | 12,5 | | 36,5 | 2040330127 | 18,3 | | |
| 100/50 | 20,0 | 2040330036 | 9,5 | 100/100 | 20,0 | 2040330128 | 15,3 | | |
| | 24,0 | 2040330048 | 10,5 | | 24,0 | 2040330129 | 17,2 | | |
| | 25,0 | 2040330059 | 11,0 | | 25,0 | 2040330130 | 17,7 | | |
| | 30,0 | 2040330070 | 12,6 | | 30,0 | 2040330131 | 19,2 | | |
| | 36,5 | 2040330081 | 13,3 | | 36,5 | 2040330132 | 20,3 | | |

Zur Preisliste



Fenstereinsätze, Klick-System

Dreh-Kipp-Fenster 1,1

- 5-Kammer-Profil
- Flügelstärke 70 mm
- Blendrahmen 73 cm
- Wohnraumqualität
- Wärmeschutzverglasung
- $U_g = 1,1 \text{ W/m}^2\text{K}$
- $U_w = 1,3 \text{ W/m}^2\text{K}$

Dreh-Kipp 1,1

| Nennmaße Breite/ Höhe cm | Artikel-Nummer | | Gewicht kg |
|-----------------------------------|----------------|------------|---------------|
| | DIN links | DIN rechts | |
| 80/50 | 2040330140 | 2040330133 | 8,9 |
| 80/60 | 2040330141 | 2040330135 | 10,5 |
| 100/50 | 2040330142 | 2040330136 | 11,1 |
| 100/60 | 2040330143 | 2040330137 | 13,1 |
| 100/80 | 2040330144 | 2040330138 | 17,2 |
| 100/100 | 2040330146 | 2040330139 | 21,2 |

Zur Preisliste



Dreh-Kipp-Fenster 0,6

- 7-Kammer-Profil
- Passivhaus tauglich
- Flügelstärke 82 mm
- Blendrahmen 82 mm
- Wohnraumqualität
- 3-fach Verglasung
- $U_g = 0,6 \text{ W/m}^2\text{K}$
- $U_w = 0,85 \text{ W/m}^2\text{K}$

Dreh-Kipp 0,6

| Nennmaße Breite/ Höhe cm | Artikel-Nummer | | Gewicht kg |
|---------------------------------------|----------------|------------|-------------------|
| | DIN links | DIN rechts | |
| 80/50 | 2040330107 | 2040330113 | 10,1 |
| 80/60 | 2040330108 | 2040330115 | 12,2 |
| 100/50 | 2040330109 | 2040330116 | 12,7 |
| 100/60 | 2040330110 | 2040330117 | 12,7 |
| 100/80 | 2040330111 | 2040330118 | 20,9 |
| 100/100 | 2040330112 | 2040330119 | 26,4 |

Zur Preisliste



Kipp-Fenster

- Mit umlaufender Dichtung und Aushängesperre
- ISO-Glas 24 mm



Kipp-Fenster

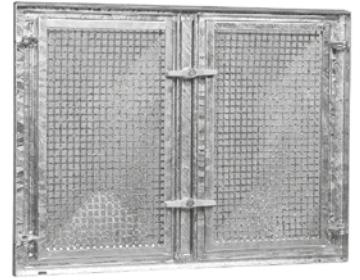
| Nennmaße Breite/Höhe cm | Artikel-Nummer | Gewicht kg |
|----------------------------|----------------|---------------|
| 80/50 | 2040330173 | 4,9 |
| 80/60 | 2040330174 | 6,2 |
| 100/50 | 2040330175 | 6,4 |
| 100/60 | 2040330176 | 8,1 |
| 100/80 | 2040330177 | 11,5 |
| 100/100 | 2040330179 | 14,8 |

Zur Preisliste



Stahlkellerfenster

- Verzinkt
- Integriertes Einscheibensicherheitsglas
- Gitterflügel drehbar



Stahlkellerfenster

| Nennmaße Breite/Höhe cm | Artikel-Nummer | Gewicht kg | Anzahl Flügel |
|----------------------------|----------------|---------------|---------------|
| 80/50 | 2040330180 | 9,0 | 1 |
| 80/60 | 2040330181 | 9,5 | 1 |
| 100/50 | 2040330182 | 10,9 | 2 |
| 100/60 | 2040330183 | 10,9 | 2 |
| 100/80 | 2040330184 | 15,0 | 2 |
| 100/100 | 2040330185 | 17,1 | 2 |

Zur Preisliste



Standard verzinkt.

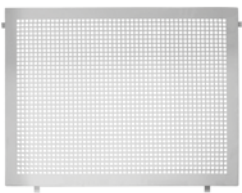
(1) (2) = Anzahl der Fensterflügel. Zweiflügelig mit festem Mittelsteg. Der Befestigungssatz ist im Fensterpreis enthalten.

Bei Extrabezug: Artikel-Nummer: 2040290018

Griff (1-flg): Artikel-Nummer: 2040290020

Griff (1-flg): Artikel-Nummer: 2040290021

Weitere Fenstereinsätze (auf Anfrage)



Lochgitter

Für Dreh-Kipp-Fenster
und für Kipp-Fenster



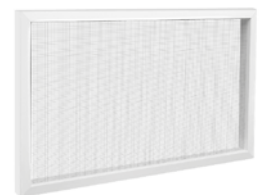
Kipp-Fenster

Stockrahmen mit
Lüftungsflügel



Kipp-Fenster

Stockrahmen
mit Abluftflügel



Insektenschutzgitter

Fiberglasumanteltes
Edelstahlgewebe

Leibungsblende

- PVC weiß
- Wird in die Außenleibung eingeklebt
- Montagekleber erhältlich



Leibungsblende

| Nennmaße Breite/Höhe cm | Dämmstärke 60 mm | | Dämmstärke 80 mm | | Dämmstärke 100 mm | |
|-------------------------------|---------------------|---------------|---------------------|---------------|----------------------|---------------|
| | Artikel-Nummer | Gewicht kg | Artikel-Nummer | Gewicht kg | Artikel-Nummer | Gewicht kg |
| 80/50 | 2040330186 | 1,55 | 2040330193 | 1,55 | 2040330199 | 2,07 |
| 80/60 | 2040330187 | 1,86 | 2040330194 | 1,86 | 2040330201 | 2,48 |
| 100/50 | 2040330188 | 1,94 | 2040330195 | 1,94 | 2040330202 | 2,58 |
| 100/60 | 2040330190 | 2,33 | 2040330196 | 2,33 | 2040330203 | 3,10 |
| 100/80 | 2040330191 | 3,10 | 2040330197 | 3,10 | 2040330204 | 4,13 |
| 100/100 | 2040330192 | 3,88 | 2040330198 | 3,88 | 2040330205 | 5,17 |

Zur Preisliste



Leibungsblende

| Nennmaße Breite/Höhe cm | Dämmstärke 120 mm | | Dämmstärke 140 mm | | Dämmstärke 160 mm | |
|-------------------------------|----------------------|---------------|----------------------|---------------|----------------------|---------------|
| | Artikel-Nummer | Gewicht kg | Artikel-Nummer | Gewicht kg | Artikel-Nummer | Gewicht kg |
| 80/50 | 2040330206 | 3,10 | 2040330027 | 3,62 | 2040330033 | 3,62 |
| 80/60 | 2040330207 | 4,74 | 2040330028 | 4,34 | 2040330034 | 4,34 |
| 100/50 | 2040330208 | 3,88 | 2040330029 | 4,52 | 2040330035 | 4,52 |
| 100/60 | 2040330023 | 5,43 | 2040330030 | 5,43 | 2040330037 | 5,43 |
| 100/80 | 2040330024 | 6,20 | 2040330031 | 7,23 | 2040330038 | 7,23 |
| 100/100 | 2040330026 | 7,75 | 2040330032 | 8,70 | 2040330039 | 9,04 |

Zur Preisliste



Leibungsblende

| Nennmaße Breite/Höhe cm | Dämmstärke 180 mm | | Dämmstärke 200 mm | |
|-------------------------------|----------------------|---------------|----------------------|---------------|
| | Artikel-Nummer | Gewicht kg | Artikel-Nummer | Gewicht kg |
| 80/50 | 2040330091 | 5,17 | 2040330040 | 5,17 |
| 80/60 | 2040330093 | 6,20 | 2040330041 | 6,20 |
| 100/50 | 2040330094 | 6,46 | 2040330042 | 6,46 |
| 100/60 | 2040330095 | 7,75 | 2040330043 | 7,75 |
| 100/80 | 2040330096 | 10,30 | 2040330044 | 10,30 |
| 100/100 | 2040330097 | 12,92 | 2040330045 | 12,92 |

Zur Preisliste



Montagekleber

| Artikel-Nummer | Inhalt ml/Kartsche |
|----------------|-----------------------|
| 2040290007 | 310 |

Zur Preisliste



Wasserdichtes Fenster Thermo Aqua

- Zarge inklusive vormontiertem Dreh-Kipp-Fenstereinsatz (Einsatz verbleibt während der Bauzeit in der Zarge)
- Verbundsicherheitsglas Ug = 1,1 W/m²K
- Zusätzliche Abdichtung und Stahlaussteifung
- Für Ort beton- und Doppelwände geeignet
- Wasserdicht bis zu einem Pegel von 80 cm; wasserbeständig bis zu einem Wasserpegel von 150 cm (gemessen jeweils ab Oberkante Fenstersims)
- Mehrfachverriegelung für eine optimale Druckaufnahme

Optional erhältlich:

- Abschließbare Griffolive
- Zarge mit umlaufenden Dichtflansch mit beidseitiger Beschichtung für einen dichten Anschluss der Zarge an die Wand



Wasserdichtes Fenster Thermo Aqua

| Nennmaße Breite/Höhe cm | Wand- stärke cm | Artikel-Nummer | | Gewicht kg | Nennmaße Breite/Höhe cm | Wand- stärke cm | Artikel-Nummer | | Gewicht kg |
|-------------------------------|-----------------------|----------------|------------|---------------|-------------------------------|-----------------------|----------------|------------|---------------|
| | | DIN links | DIN rechts | | | | DIN links | DIN rechts | |
| 80/60 | 24,0 | 2040330065 | 2040330047 | 23 | 100/60 | 24,0 | 2040330069 | 2040330052 | 28 |
| | 25,0 | 2040330066 | 2040330049 | 24 | | 25,0 | 2040330071 | 2040330053 | 29 |
| | 30,0 | 2040330067 | 2040330050 | 25 | | 30,0 | 2040330072 | 2040330054 | 30 |
| | 36,5 | 2040330068 | 2040330051 | 26 | | 36,5 | 2040330073 | 2040330055 | 31 |
| 100/80 | 24,0 | 2040330074 | 2040330056 | 35 | 100/100 | 24,0 | 2040330078 | 2040330061 | 44 |
| | 25,0 | 2040330075 | 2040330057 | 36 | | 25,0 | 2040330079 | 2040330062 | 45 |
| | 30,0 | 2040330076 | 2040330058 | 37 | | 30,0 | 2040330080 | 2040330063 | 46 |
| | 36,5 | 2040330077 | 2040330060 | 38 | | 36,5 | 2040330082 | 2040330064 | 47 |
| 100/50 | 24,0 | 2040330098 | 2040330099 | 40 | | | | | |
| | 25,0 | 2040330100 | 2040330101 | 41 | | | | | |
| | 30,0 | 2040330102 | 2040330104 | 43 | | | | | |
| | 36,5 | 2040330105 | 2040330106 | 46 | | | | | |

Zur Preisliste
DIN rechts



Zur Preisliste
DIN links



Lieferzeit ca. 1 – 2 Wochen.

Sanierungsfenster

- Sanierungsfenster zum nachträglichen Einbau (auch bei Fremdfabrikaten)
- Fenstersystem mit verbreitertem Blendrahmen zur Bearbeitung auf exaktes Einbaumaß
- Dreh-Kipp-Fenster mit ISO-Verglasung 24 mm
- Muss bauseits auf das entsprechende Maß zugeschnitten werden



Sanierungsfenster

| Standard-Fenstergröße cm | Alle Zwischenmaße möglich von | | Artikel-Nummer | |
|-----------------------------|-------------------------------|------------|----------------|------------|
| | Breite cm | Höhe cm | links | rechts |
| 80/60 | 75 bis 81 | 55 bis 61 | 2040330083 | 2040330087 |
| 100/60 | 95 bis 101 | 55 bis 61 | 2040330084 | 2040330088 |
| 100/80 | 95 bis 101 | 75 bis 81 | 2040330085 | 2040330089 |
| 100/100 | 95 bis 101 | 95 bis 101 | 2040330086 | 2040330090 |

Zur Preisliste



Lieferzeit ca. 4 – 5 Wochen. Restmengen am Lager.

Betonzargen | UNifix KOMBI

Fenster außen bündig, mit integrierter Stahlprofilzarge, Beton C25/30.



Betonzargen – für Wanddicken 20 – 30 cm

| Zargen Lichtmaße cm | Wanddicken cm | Artikel-Nummer | Stückgewicht kg | Stückzahl/Palette |
|------------------------|-------------------|---------------------------|---------------------|-------------------|
| 60/50 | 20 / 24 / 25 / 30 | 2040200052 / 53 / 01 / 02 | 47 / 55 / 56 / 69 | 10 / 10 / 10 / 8 |
| 80/50 | 20 / 24 / 25 / 30 | 2040200006 / 07 / 08 / 09 | 54 / 64 / 66 / 82 | 10 / 10 / 10 / 8 |
| 80/60 | 20 / 24 / 25 / 30 | 2040200012 / 13 / 15 / 16 | 58 / 67 / 68 / 87 | 10 / 10 / 10 / 8 |
| 100/60 | 20 / 24 / 25 / 30 | 2040200019 / 20 / 21 / 22 | 68 / 80 / 81 / 104 | 8 / 8 / 8 / 6 |
| 100/80 | 20 / 24 / 25 / 30 | 2040200026 / 27 / 28 / 29 | 80 / 98 / 102 / 115 | 4 / 4 / 4 / 3 |

Zur Preisliste



Für Wanddicken 20 – 30 cm.

Kunststofffenster | UNifix KOMBI

Einschraubfertige weiße Kunststofffenster für UNifix KOMBI-Betonzargen einschließlich Befestigungsmaterial und Versetzanleitung.

UNifix Kunststoff-Dreh-Kipp-Fenster

Fensterrahmen und Flügelrahmen im Dreikammer-System aus 72 mm dicken PVC-Profilen.
Ausführungen: Anschlag DIN links oder DIN rechts.

- Wärmeschutzglas 24 mm Ug-Wert = 1,1 [W/(m²K)], 2-fach Verglasung Marken-Dreh-Kipp-Beschlag und Fenstergriff. Bei hohem Wasseraufkommen oder Schlagregen verweisen wir auf unsere wasserdichten Fenster (S. 7)
- Ug = 0,7, 3-fach Verglasung



Kunststoff-Dreh-Kipp-Fenster Ug = 1,1

| Nennmaße Breite/Höhe cm | Artikel-Nummer | | Außenmaße mm | Stückgewicht kg |
|-------------------------------|----------------|------------|-----------------|--------------------|
| | DIN links | DIN rechts | | |
| 60/50 | 2040220031 | 2040220032 | 59 x 49 | 9,0 |
| 80/50 | 2040220024 | 2040220025 | 79 x 49 | 11,6 |
| 80/60 | 2040220003 | 2040220013 | 79 x 59 | 13,5 |
| 100/60 | 2040220019 | 2040220027 | 99 x 59 | 16,7 |
| 100/80 | 2040220038 | 2040220049 | 99 x 79 | 21,3 |

Zur Preisliste



Standard-Ornamentverglasung 30 % Aufschlag: Silvit 178, Abstracto 187, Chinchilla, Cathedral kleingehämmert, Orna 597.
Sonder-Ornamentverglasung 40 % Aufschlag. Lieferzeit bei Sonderverglasung: ca. 6 Wochen. Olive weiß Kunststoff mit Montageschrauben bei Extrabezug, Artikel-Nr. 2040290008 + abschließbar.
Olive weiß Kunststoff mit Montageschrauben abschließbar bei Extrabezug, Artikel-Nr. 2040290019.
Der Befestigungssatz ist im Fensterpreis enthalten. Bei Extrabezug: Artikel-Nummer: 2040290044.

Kunststoff-Dreh-Kipp-Fenster Ug = 0,7

| Nennmaße Breite/Höhe cm | Artikel-Nummer | |
|-------------------------------|----------------|------------|
| | DIN links | DIN rechts |
| *60/50 | 2040220045 | 2040220052 |
| *80/50 | 2040220046 | 2040220053 |
| *80/60 | 2040220047 | 2040220054 |
| *100/60 | 2040220048 | 2040220055 |
| *100/80 | 2040220050 | 2040220056 |

Zur Preisliste



*Lieferzeit ca. 6 Wochen. Nicht lagerhaltig.

Standard-Ornamentverglasung 30 % Aufschlag: Silvit 178, Abstracto 187, Chinchilla, Cathedral kleingehämmert, Orna 597.
 Sonder-Ornamentverglasung 40 % Aufschlag. Lieferzeit bei Sonderverglasung: ca. 6 Wochen. Olive weiß Kunststoff mit Montageschrauben
 bei Extrabezug, Artikel-Nr. 2040290008 + abschließbar
 Der Befestigungssatz ist im Fensterpreis enthalten. Bei Extrabezug: Artikel-Nummer: 2040290044.

UNifix Kunststoff-Kipp-Fenster

Fensterrahmen im Dreikammer-System aus 72 mm dicken PVC-Profilen, Flügelrahmen mit Schienen-Einfassprofil. ISO-Glas 24 mm, Kunststoff-Scherenbeschlag mit mehreren Kippstellungen. Bei hohem Wasseraufkommen oder Schlagregen verweisen wir auf unsere wasserdichten Fenster (S. 7).

**Kipp-Flügel-Fenster**

| | Nennmaße Breite/Höhe | Artikel-Nummer | Außenmaße | Stückgewicht | Stückzahl/Palette |
|----------------|----------------------|----------------|-----------|--------------|-------------------|
| | cm | | mm | | |
| | 60/50 | 2040220029 | 59 x 49 | 5,6 | -- |
| | 80/50 | 2040220021 | 79 x 49 | 7,4 | -- |
| ISO-Verglasung | 80/60 | 2040220014 | 79 x 59 | 8,4 | 20 |
| | 100/60 | 2040220016 | 99 x 59 | 10,2 | 10 |
| | 100/80 | 2040220018 | 99 x 79 | 13,4 | 10 |

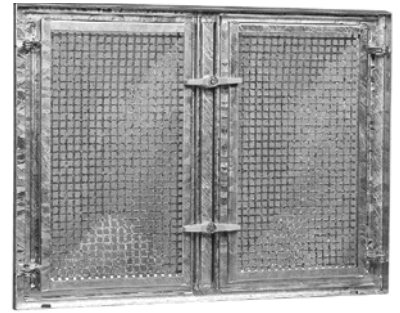
Zur Preisliste



Der Befestigungssatz ist im Fensterpreis enthalten. Bei Extrabezug: Artikel-Nummer: 2040290044.

Stahlfenster

Einschraubfertige Stahlfenster für alle UNifix KOMBI-Betonzargen.
Standardausführungen feuerverzinkt mit drehbaren Glas- und Gitterflügeln.



Stahlfenster

| | Nennmaße Breite/Höhe cm | Artikel-Nummer | Stückgewicht kg | Stückzahl/Palette |
|----------------------------------|----------------------------|----------------|--------------------|-------------------|
| | 60/50 (1) | 2040230007 | 6,8 | 30 |
| Standard verzinkt | 80/50 (1) | 2040230005 | 8,8 | 30 |
| Gitter und Glasflügel drehbar | 80/60 (2) | 2040230003 | 10,4 | 30 |
| | 100/60 (2) | 2040230011 | 12,4 | 15 |
| | 100/80 (2) | 2040230012 | 18,4 | 15 |

Zur Preisliste



Standard verzinkt.

(1) (2) = Anzahl der Fensterflügel. Zweiflügelig mit festem Mittelsteg. Der Befestigungssatz ist im Fensterpreis enthalten.

Bei Extrabezug: Artikel-Nummer: 2040290018

Griff (1-flg): Artikel-Nummer: 2040290020

Griff (1-flg): Artikel-Nummer: 2040290021

Sondereinsätze

Sondereinsätze nicht lagerhaltig (Lieferzeit ca. 5 – 6 Wochen).

Kipp-Flügel E-Glas mit durchgehenden Lamellen für Heizräume

| Nennmaße Breite/Höhe cm | Artikel-Nummer | Gewicht kg |
|----------------------------|----------------|---------------|
| 80/60 | 2040220037 | 8,3 |
| 100/60 | 2040220035 | 10,0 |
| 100/80 | 2040220039 | 12,8 |

Zur Preisliste



Für Heizräume: mit durchgehenden Lamellen (im Kipp-Flügel integriert).

Kipp-Flügel ISO-Glas mit Anschlussstutzen für Trocknerschläuche

| Nennmaße Breite/Höhe cm | Artikel-Nummer | Gewicht kg |
|----------------------------|----------------|---------------|
| 80/60 | 2040220041 | 9,4 |
| 100/60 | 2040220036 | 11,8 |
| 100/80 | 2040220040 | 15,3 |

Zur Preisliste



Für Räume mit Trockner: mit Anschlussstutzen für Trocknerschläuche (im Kipp-Flügel integriert).

Kipp-Flügel ISO-Glas mit PU-Platteneinsatz

| Nennmaße Breite/Höhe cm | Artikel-Nummer | Gewicht kg |
|----------------------------|----------------|---------------|
| 80/60 | 2040220042 | 9,4 |
| 100/60 | 2040220043 | 11,8 |
| 100/80 | 2040220044 | 15,3 |

Zur Preisliste



Nicht lagerhaltig. Lieferzeit auf Anfrage. Für individuelle Lösungen: PU-Platte (24 mm dick) zur Selbstbearbeitung.

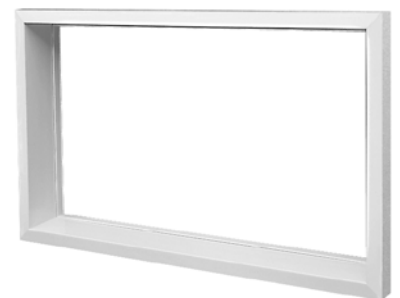
Leibungsblende

Aus PVC, weiß mit Styrodur Außendämmung für die Auskleidung der Dämmstoffaußenleibung zur Direktmontage auf Kunststofffenster, passend zu Dämmstoffdicken: 60-80-100-120-140-160-180-200 mm mit Montageanleitung. Lieferzeit ca. 1 Woche.

Leibungsblende (aus PVC, weiß)

| Nennmaße Breite/Höhe cm | Artikel-Nummer | Dämmdicke cm |
|----------------------------|---------------------------------|-----------------|
| 60/50 | 2040280003/64/01/02/04/05/06/07 | 6–20 |
| 80/50 | 2040280014/08/09/10/11/12/13/15 | 6–20 |
| 80/60 | 2040280025/16/17/18/19/20/21/22 | 6–20 |
| 100/60 | 2040280036/23/24/26/27/28/29/30 | 6–20 |
| 100/80 | 2040280047/31/32/33/34/35/37/38 | 6–20 |

Zur Preisliste



Hinweis: bei Bestellung bitte Dämmstoffdicke angeben.

Leibungsblenden sind Sonderanfertigungen, daher keine Rücknahme.

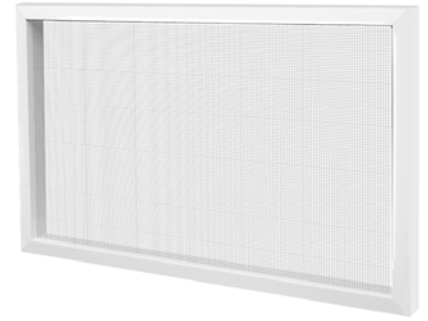
Insektenschutzgitter

| Nennmaße Breite/Höhe cm | Artikel-Nummer | Gewicht kg |
|----------------------------|----------------|---------------|
| 60/50 | 2040290085 | -- |
| 80/50 | 2040290086 | -- |
| 80/60 | 2040290087 | -- |
| 100/60 | 2040290088 | -- |
| 100/80 | 2040290090 | -- |
| 100/100 | 2040290091 | -- |

Zur Preisliste



Als Spannrahmen für Kellerfenster. Fiberglasumanteltes Edeltahlgewebe. Auch zum nachträglichen Anbringen. Weiß, Maschenweite 1,4/1,6 mm. Lieferzeit ca. 2 Wochen.



Lochgitter pulverbeschichtet

| Nennmaße Breite/Höhe cm | Artikel-Nummer | Gewicht kg |
|----------------------------|----------------|---------------|
| 60/50 | 2040290108 | 2,0 |
| 80/50 | 2040290001 | 2,3 |
| 100/60 | 2040290004 | 3,5 |
| 100/80 | 2040290005 | 4,7 |

Zur Preisliste



Pulverbeschichtet, einschraubfertig für Kipp- und Dreh-Kipp-Fenster (Folienverpackt mit Montageanleitung).



Streckmetall-Schutzgitter

| Nennmaße Breite/Höhe cm | Artikel-Nummer | Gewicht kg |
|----------------------------|----------------|---------------|
| 60/50 | 2040290056 | 1,3 |
| 80/50 | 2040290045 | 1,5 |
| 100/60 | 2040290047 | 2,3 |
| 100/80 | 2040290048 | 3,1 |

Zur Preisliste



Pulverbeschichtet, einschraubfertig für PVC-Kipp- und Dreh-Kipp-Fenster (Folienverpackt mit Montageanleitung).



Kompaktlichtschächte KLS

Flexible Planung durch ein breites Programm

Kompaktlichtschächte KLS werden überall dort eingesetzt, wo Systemunabhängigkeit gefordert ist. Kompaktlichtschächte sind die wirtschaftliche Lösung für anspruchsvolle Optik. Die einteiligen Kompaktlichtschächte werden aus Beton der Festigkeit C35/45 gefertigt und haben ebene, glatte Sichtoberflächen.

Die Schächte können bis zu einer Gesamthöhe von 240 cm aufgestockt werden.



Einhängelichtschächte Typ D

Dauerhafte Sicherheit und einfacher Bauablauf

Die Lichtschächte werden einfach und sicher in die Konsolen der UNifix KOMBI Betonzarge eingehängt. Einhängelichtschächte Typ D können bis zu einer Gesamthöhe von 200 cm aufgestockt werden.



Anschraublichtschächte Typ AS

Systemunabhängige Langzeitsicherheit

Anschraublichtschächte Typ AS werden überall dort eingesetzt, wo Systemunabhängigkeit gefordert wird. Anschraublichtschächte AS können bis zu einer Gesamthöhe von 200 cm aufgestockt werden.





Kompaktlichtschächte ohne Boden

KLS werden aus selbstverdichtendem Beton gefertigt und haben ebene, hervorragende Sichtbetonflächen. Unten ohne Falz. Maximale Aufbauhöhe mit Aufsatzrahmen 2,40 m, maximale Anzahl an Aufsätze: 3. Hinweis: Bei PKW-Befahrbarkeit benötigen Sie mindestens 2 Paar Befestigungen. Bitte bei der Bestellung beachten! (Ausnahme bei den Höhen 70 cm + 100 cm)

| Kompaktlichtschacht ohne Boden Wandabstand 50 cm | | | | |
|--|-------------------------|----------------|-----------------------|-------------------------|
| Lichtmaße Breite/Tiefe cm | lichte Bauhöhe cm | Artikel-Nummer | Wand- stärke cm | Stück- gewicht kg |
| 80/50 | 70 | 2040240024 | 6,5 | 217 |
| | 100 | 2040240242 | 6,5 | 311 |
| | 120 | 2040240464 | 6,5 | 374 |
| | 150 | 2040240518 | 6,5 | 469 |
| 100/50 | 180 | 2040240540 | 6,5 | 563 |
| | 70 | 2040240014 | 6,5 | 239 |
| | 100 | 2040240037 | 6,5 | 343 |
| | 120 | 2040240055 | 6,5 | 413 |
| 130/50 | 150 | 2040240077 | 6,5 | 517 |
| | 180 | 2040240099 | 6,5 | 621 |
| | 100 | 2040240170 | 8,0 | 488 |
| | 120 | 2040240533 | 8,0 | 613 |
| 155/50 | 150 | 2040240534 | 8,0 | 762 |
| | 180 | 2040240535 | 8,0 | 912 |
| | 100 | 2040240172 | 8,0 | 561 |
| | 120 | 2040240536 | 8,0 | 674 |
| 180/50 | 150 | 2040240537 | 8,0 | 839 |
| | 180 | 2040240538 | 8,0 | 1.004 |
| | 100 | 2040240031 | 10 | 774 |
| | 120 | 2040240032 | 10 | 926 |
| 205/50 | 150 | 2040240033 | 10 | 1.153 |
| | 180 | 2040240034 | 10 | 1.380 |
| | 100 | 2040240040 | 10 | 839 |
| | 120 | 2040240041 | 10 | 1.003 |
| *230/50 | 150 | 2040240042 | 10 | 1.249 |
| | 180 | 2040240043 | 10 | 1.494 |
| | 120 | 2040240243 | 10 | 1.006 |
| | 150 | 2040240245 | 10 | 1.330 |
| *255/50 | 180 | 2040240246 | 10 | 1.590 |
| | 120 | 2040240253 | 10 | 1.140 |
| | 150 | 2040240254 | 10 | 1.420 |
| | 180 | 2040240256 | 10 | 1.710 |

| Erforderliche Befestigung (1) Paar / (2) Paar | | | | | | | | | | | | |
|---|----|----|----|----|-----|-----|-----|-----|-----|-----|---|---|
| Bei Dämmdicken: | | | | | | | | | | | | |
| 0 | 40 | 50 | 60 | 80 | 100 | 120 | 140 | 160 | 180 | 200 | | |
| 1 | 1 | 1 | 1 | 1 | 1 | 1 | 1 | 1 | 1 | 1 | 1 | 1 |
| 1 | 1 | 1 | 1 | 1 | 1 | 1 | 1 | 1 | 1 | 1 | 1 | 1 |
| 1 | 1 | 1 | 1 | 1 | 1 | 1 | 1 | 1 | 1 | 1 | 1 | 2 |
| 1 | 1 | 1 | 1 | 1 | 1 | 1 | 1 | 2 | 2 | 2 | 2 | 2 |
| 1 | 1 | 1 | 1 | 1 | 1 | 1 | 1 | 2 | 2 | 2 | 2 | 2 |
| 1 | 1 | 1 | 1 | 1 | 1 | 1 | 1 | 1 | 1 | 1 | 1 | 1 |
| 1 | 1 | 1 | 1 | 1 | 1 | 1 | 1 | 1 | 1 | 1 | 1 | 1 |
| 1 | 1 | 1 | 1 | 1 | 1 | 1 | 1 | 2 | 2 | 2 | 2 | 2 |
| 2 | 2 | 2 | 2 | 2 | 2 | 2 | 2 | 2 | 2 | 2 | 2 | 2 |
| 1 | 1 | 1 | 1 | 1 | 1 | 1 | 1 | 2 | 2 | 2 | 2 | 2 |
| 1 | 1 | 1 | 1 | 1 | 1 | 1 | 1 | 2 | 2 | 2 | 2 | 2 |
| 2 | 2 | 2 | 2 | 2 | 2 | 2 | 2 | 2 | 2 | 2 | 2 | 2 |
| 1 | 1 | 1 | 1 | 1 | 1 | 1 | 1 | 2 | 2 | 2 | 2 | 2 |
| 1 | 2 | 2 | 2 | 2 | 2 | 2 | 2 | 2 | 2 | 2 | 2 | 2 |
| 1 | 2 | 2 | 2 | 2 | 2 | 2 | 2 | 2 | 2 | 2 | 2 | 2 |
| 2 | 2 | 2 | 2 | 2 | 2 | 2 | 2 | 3 | 3 | 3 | 3 | 3 |
| 1 | 2 | 2 | 2 | 2 | 2 | 2 | 2 | 2 | 2 | 2 | 2 | 2 |
| 2 | 2 | 2 | 2 | 2 | 2 | 2 | 2 | 2 | 2 | 2 | 2 | 2 |
| 2 | 2 | 2 | 2 | 2 | 2 | 2 | 2 | 3 | 3 | 3 | 3 | 3 |
| 2 | 2 | 2 | 2 | 2 | 2 | 2 | 2 | 2 | 2 | 2 | 2 | 2 |
| 2 | 2 | 2 | 2 | 2 | 2 | 2 | 2 | 3 | 3 | 3 | 3 | 3 |
| 2 | 2 | 2 | 2 | 2 | 2 | 2 | 2 | 3 | 3 | 3 | 3 | 3 |
| 2 | 2 | 2 | 2 | 2 | 2 | 2 | 2 | 3 | 3 | 3 | 3 | 3 |
| 2 | 3 | 3 | 3 | 3 | 3 | 3 | 3 | 4 | 4 | 4 | 4 | 4 |
| 2 | 2 | 2 | 2 | 2 | 2 | 2 | 2 | 3 | 3 | 3 | 3 | 3 |
| 2 | 3 | 3 | 3 | 3 | 3 | 3 | 3 | 3 | 3 | 3 | 3 | 3 |
| 2 | 3 | 3 | 3 | 3 | 3 | 3 | 3 | 4 | 4 | 4 | 4 | 4 |

*Nicht lagerhaltig. Lieferzeit nach Absprache.

Zur Preisliste



| Kompaktlichtschacht ohne Boden Wandabstand 60 cm | | | | |
|--|-------------------------|----------------|-----------------------|-------------------------|
| Lichtmaße Breite/Tiefe cm | lichte Bauhöhe cm | Artikel-Nummer | Wand- stärke cm | Stück- gewicht kg |
| 80/60 | 70 | 2040240332 | 6,5 | 241 |
| | 100 | 2040240343 | 6,5 | 344 |
| | 120 | 2040240355 | 6,5 | 413 |
| | 150 | 2040240366 | 6,5 | 516 |
| 100/60 | 180 | 2040240377 | 6,5 | 619 |
| | 70 | 2040240388 | 6,5 | 262 |
| | 100 | 2040240399 | 6,5 | 376 |
| | 120 | 2040240410 | 6,5 | 452 |
| 150 | 2040240421 | 6,5 | 585 | |
| | 180 | 2040240432 | 6,5 | 679 |

| Erforderliche Befestigung (1) Paar / (2) Paar | | | | | | | | | | | | |
|---|----|----|----|----|-----|-----|-----|-----|-----|-----|---|---|
| Bei Dämmdicken: | | | | | | | | | | | | |
| 0 | 40 | 50 | 60 | 80 | 100 | 120 | 140 | 160 | 180 | 200 | | |
| 1 | 1 | 1 | 1 | 1 | 1 | 1 | 1 | 1 | 1 | 1 | 1 | 1 |
| 1 | 1 | 1 | 1 | 1 | 1 | 1 | 1 | 1 | 1 | 1 | 1 | 1 |
| 1 | 1 | 1 | 1 | 1 | 1 | 1 | 1 | 1 | 1 | 1 | 1 | 2 |
| 1 | 1 | 1 | 1 | 1 | 1 | 1 | 1 | 2 | 2 | 2 | 2 | 2 |
| 2 | 2 | 2 | 2 | 2 | 2 | 2 | 2 | 2 | 2 | 2 | 2 | 2 |
| 1 | 1 | 1 | 1 | 1 | 1 | 1 | 1 | 1 | 1 | 1 | 1 | 1 |
| 1 | 1 | 1 | 1 | 1 | 1 | 1 | 1 | 1 | 1 | 1 | 1 | 1 |
| 1 | 1 | 1 | 1 | 1 | 1 | 1 | 1 | 2 | 2 | 2 | 2 | 2 |
| 1 | 1 | 1 | 1 | 2 | 2 | 2 | 2 | 2 | 2 | 2 | 2 | 2 |
| 2 | 2 | 2 | 2 | 2 | 2 | 2 | 2 | 2 | 2 | 2 | 2 | 2 |

*Nicht lagerhaltig. Lieferzeit nach Absprache.

Zur Preisliste



Kompaktlichtschacht ohne Boden | Wandabstand 60 cm

| Lichtmaße Breite/Tiefe cm | lichte Bauhöhe cm | Artikel-Nummer | Wand- stärke cm | Stück- gewicht kg |
|---------------------------------|-------------------------|----------------|-----------------------|-------------------------|
| 130/60 | 100 | 2040240171 | 8,0 | 525 |
| | 120 | 2040240017 | 8,0 | 647 |
| | 150 | 2040240018 | 8,0 | 809 |
| | 180 | 2040240019 | 8,0 | 970 |
| 155/60 | 100 | 2040240173 | 8,0 | 586 |
| | 120 | 2040240020 | 8,0 | 707 |
| | 150 | 2040240021 | 8,0 | 884 |
| | 180 | 2040240022 | 8,0 | 1.060 |
| 180/60 | 100 | 2040240035 | 10 | 827 |
| | 120 | 2040240036 | 10 | 989 |
| | 150 | 2040240038 | 10 | 1.231 |
| | 180 | 2040240039 | 10 | 1.473 |
| 205/60 | 100 | 2040240044 | 10 | 893 |
| | 120 | 2040240045 | 10 | 1.066 |
| | 150 | 2040240046 | 10 | 1.327 |
| | 180 | 2040240047 | 10 | 1.588 |
| *230/60 | 120 | 2040240247 | 10 | 1.120 |
| | 150 | 2040240248 | 10 | 1.400 |
| | 180 | 2040240249 | 10 | 1.680 |
| *255/60 | 120 | 2040240257 | 10 | 1.200 |
| | 150 | 2040240258 | 10 | 1.500 |
| | 180 | 2040240259 | 10 | 1.800 |

*Nicht lagerhaltig. Lieferzeit nach Absprache.

Erforderliche Befestigung (1) Paar / (2) Paar

Bei Dämmdicken:

| 0 | 40 | 50 | 60 | 80 | 100 | 120 | 140 | 160 | 180 | 200 |
|---|----|----|----|----|-----|-----|-----|-----|-----|-----|
| 1 | 1 | 1 | 1 | 1 | 1 | 1 | 2 | 2 | 2 | 2 |
| 1 | 2 | 2 | 2 | 2 | 2 | 2 | 2 | 2 | 2 | 2 |
| 1 | 2 | 2 | 2 | 2 | 2 | 2 | 2 | 2 | 2 | 2 |
| 2 | 2 | 2 | 2 | 2 | 2 | 2 | 3 | 3 | 3 | 3 |
| 1 | 1 | 1 | 1 | 1 | 1 | 1 | 2 | 2 | 2 | 2 |
| 1 | 2 | 2 | 2 | 2 | 2 | 2 | 2 | 2 | 2 | 2 |
| 2 | 2 | 2 | 2 | 2 | 2 | 2 | 2 | 2 | 2 | 2 |
| 2 | 2 | 2 | 2 | 2 | 2 | 2 | 3 | 3 | 3 | 3 |
| 1 | 2 | 2 | 2 | 2 | 2 | 2 | 2 | 2 | 2 | 2 |
| 2 | 2 | 2 | 2 | 2 | 2 | 2 | 2 | 2 | 2 | 2 |
| 2 | 2 | 2 | 2 | 2 | 2 | 2 | 3 | 3 | 3 | 3 |
| 2 | 3 | 3 | 3 | 3 | 3 | 3 | 3 | 3 | 3 | 3 |
| 2 | 2 | 2 | 2 | 2 | 2 | 2 | 2 | 2 | 2 | 2 |
| 2 | 2 | 2 | 2 | 2 | 2 | 2 | 3 | 3 | 3 | 3 |
| 2 | 2 | 2 | 2 | 2 | 2 | 2 | 3 | 3 | 3 | 3 |
| 2 | 3 | 3 | 3 | 3 | 3 | 3 | 4 | 4 | 4 | 4 |
| 2 | 2 | 2 | 2 | 2 | 2 | 2 | 3 | 3 | 3 | 3 |
| 2 | 3 | 3 | 3 | 3 | 3 | 3 | 3 | 3 | 3 | 3 |
| 2 | 3 | 3 | 3 | 3 | 3 | 3 | 4 | 4 | 4 | 4 |
| 2 | 2 | 2 | 2 | 2 | 2 | 2 | 3 | 3 | 3 | 3 |
| 2 | 3 | 3 | 3 | 3 | 3 | 3 | 3 | 3 | 3 | 3 |
| 3 | 3 | 3 | 3 | 3 | 3 | 3 | 4 | 4 | 4 | 4 |

Zur Preisliste



Kompaktlichtschacht ohne Boden | Wandabstand 80 cm

| Lichtmaße Breite/Tiefe cm | lichte Bauhöhe cm | Artikel-Nummer | Wand- stärke cm | Stück- gewicht kg |
|---------------------------------|-------------------------|----------------|-----------------------|-------------------------|
| *130/80 | 120 | 2040240228 | 8,0 | 750 |
| | 150 | 2040240229 | 8,0 | 930 |
| | 180 | 2040240230 | 8,0 | 1.120 |
| *155/80 | 120 | 2040240233 | 8,0 | 1.120 |
| | 150 | 2040240234 | 8,0 | 1.010 |
| | 180 | 2040240235 | 8,0 | 1.210 |
| *180/80 | 120 | 2040240236 | 10 | 1.090 |
| | 150 | 2040240237 | 10 | 1.370 |
| | 180 | 2040240238 | 10 | 1.640 |
| *205/80 | 120 | 2040240239 | 10 | 1.170 |
| | 150 | 2040240240 | 10 | 1.460 |
| | 180 | 2040240241 | 10 | 1.750 |
| *230/80 | 120 | 2040240250 | 10 | 1.240 |
| | 150 | 2040240251 | 10 | 1.550 |
| | 180 | 2040240252 | 10 | 1.860 |
| *255/80 | 120 | 2040240260 | 10 | 1.320 |
| | 150 | 2040240261 | 10 | 1.650 |
| | 180 | 2040240262 | 10 | 1.980 |

*Nicht lagerhaltig. Lieferzeit nach Absprache.

Erforderliche Befestigung (1) Paar / (2) Paar

Bei Dämmdicken:

| 0 | 40 | 50 | 60 | 80 | 100 | 120 | 140 | 160 | 180 | 200 |
|---|----|----|----|----|-----|-----|-----|-----|-----|-----|
| 1 | 2 | 2 | 2 | 2 | 2 | 2 | 2 | 2 | 2 | 2 |
| 2 | 2 | 2 | 2 | 2 | 2 | 2 | 3 | 3 | 3 | 3 |
| 2 | 2 | 2 | 2 | 2 | 2 | 2 | 3 | 3 | 3 | 3 |
| 2 | 2 | 2 | 2 | 2 | 2 | 2 | 2 | 2 | 2 | 2 |
| 2 | 2 | 2 | 2 | 2 | 2 | 2 | 3 | 3 | 3 | 3 |
| 2 | 2 | 2 | 2 | 3 | 3 | 3 | 3 | 3 | 3 | 3 |
| 2 | 2 | 2 | 2 | 2 | 2 | 2 | 3 | 3 | 3 | 3 |
| 2 | 3 | 3 | 3 | 3 | 3 | 3 | 3 | 3 | 3 | 3 |
| 2 | 3 | 3 | 3 | 3 | 3 | 3 | 4 | 4 | 4 | 4 |
| 2 | 2 | 2 | 2 | 3 | 3 | 3 | 3 | 3 | 3 | 3 |
| 2 | 3 | 3 | 3 | 3 | 3 | 3 | 4 | 4 | 4 | 4 |
| 2 | 3 | 3 | 3 | 3 | 3 | 3 | 3 | 3 | 3 | 3 |
| 2 | 3 | 3 | 3 | 3 | 3 | 3 | 4 | 4 | 4 | 4 |
| 2 | 3 | 3 | 3 | 3 | 3 | 3 | 3 | 3 | 3 | 3 |
| 3 | 3 | 3 | 3 | 4 | 4 | 4 | 5 | 5 | 5 | 5 |

Zur Preisliste



Kompaktlichtschacht mit Boden | Wandabstand 60 cm

| Lichtmaße Breite/Tiefe cm | lichte Bauhöhe cm | Artikel-Nummer | Wand- stärke cm | Stückgewicht kg |
|---------------------------------|-------------------------|----------------|-----------------------|--------------------|
| 130/60* | 100 | 2040240175 | 8,0 | 715 |
| | 120 | 2040240023 | 8,0 | 845 |
| | 150 | 2040240025 | 8,0 | 1.007 |
| | 180 | 2040240027 | 8,0 | 1.169 |
| 155/60* | 100 | 2040240178 | 8,0 | 797 |
| | 120 | 2040240028 | 8,0 | 939 |
| | 150 | 2040240029 | 8,0 | 1.116 |
| | 180 | 2040240030 | 8,0 | 1.293 |
| 180/60* | 120 | 2040240275 | 10 | 1.320 |
| | 150 | 2040240276 | 10 | 1.570 |
| | 180 | 2040240278 | 10 | 1.810 |
| 205/60* | 120 | 2040240287 | 10 | 1.440 |
| | 150 | 2040240289 | 10 | 1.700 |
| | 180 | 2040240290 | 10 | 1.960 |
| 230/60* | 120 | 2040240298 | 10 | 1.560 |
| | 150 | 2040240300 | 10 | 1.840 |
| | 180 | 2040240301 | 10 | 2.120 |
| 255/60* | 120 | 2040240309 | 10 | 1.680 |
| | 150 | 2040240311 | 10 | 1.980 |
| | 180 | 2040240312 | 10 | 2.280 |

*Nicht lagerhaltig. Lieferzeit nach Absprache.

Erforderliche Befestigung (1) Paar / (2) Paar

Bei Dämmdicken:

| 0 | 40 | 50 | 60 | 80 | 100 | 120 | 140 | 160 | 180 | 200 |
|---|----|----|----|----|-----|-----|-----------------|-----------------|-----------------|-----------------|
| 1 | 2 | 2 | 2 | 2 | 2 | 2 | 2 | 2 | 2 | 2 |
| 1 | 2 | 2 | 2 | 2 | 2 | 2 | 2 | 2 | 2 | 2 |
| 1 | 2 | 2 | 2 | 2 | 2 | 2 | 2 | 2 | 2 | 2 |
| 2 | 2 | 2 | 2 | 2 | 2 | 2 | 3 | 3 | 3 | 3 |
| 2 | 2 | 2 | 2 | 2 | 2 | 2 | 2 | 2 | 2 | 2 |
| 2 | 2 | 2 | 2 | 2 | 2 | 2 | 2 | 2 | 2 | 2 |
| 2 | 2 | 2 | 2 | 2 | 2 | 2 | 3 | 3 | 3 | 3 |
| 2 | 2 | 2 | 2 | 2 | 2 | 2 | 3 | 3 | 3 | 3 |
| 2 | 2 | 2 | 2 | 2 | 2 | 2 | 3 | 3 | 3 | 3 |
| 2 | 2 | 2 | 2 | 2 | 2 | 2 | 3 | 3 | 3 | 3 |
| 2 | 3 | 3 | 3 | 3 | 3 | 3 | 4 | 4 | 4 | 4 |
| 2 | 2 | 2 | 2 | 2 | 2 | 2 | 3 | 3 | 3 | 3 |
| 2 | 3 | 3 | 3 | 3 | 3 | 3 | 4 | 4 | 4 | 4 |
| 2 | 3 | 3 | 3 | 3 | 3 | 3 | 4 | 4 | 4 | 4 |
| 2 | 3 | 3 | 3 | 3 | 3 | 3 | 3 | 3 | 3 | 3 |
| 2 | 3 | 3 | 3 | 3 | 3 | 3 | 4 | 4 | 4 | 4 |
| 3 | 3 | 3 | 3 | 3 | 3 | 3 | 4 | 4 | 4 | 4 |
| 2 | 3 | 3 | 3 | 3 | 3 | 3 | 2 ¹⁾ | 2 ¹⁾ | 2 ¹⁾ | 2 ¹⁾ |
| 3 | 3 | 3 | 3 | 3 | 3 | 3 | 4 | 4 | 4 | 4 |
| 3 | 3 | 3 | 3 | 4 | 4 | 4 | 5 | 5 | 5 | 5 |

¹⁾Fundament Bauseits erf. Befestigung zur Fixierung.

Zur Preisliste



Kompaktlichtschacht mit Boden | Wandabstand 80 cm

| Lichtmaße Breite/Tiefe cm | lichte Bauhöhe cm | Artikel-Nummer | Wand- stärke cm | Stückgewicht kg |
|---------------------------------|-------------------------|----------------|-----------------------|--------------------|
| 130/80* | 120 | 2040240263 | 8,0 | 1.000 |
| | 150 | 2040240264 | 8,0 | 1.190 |
| | 180 | 2040240265 | 8,0 | 1.380 |
| 155/80* | 120 | 2040240267 | 8,0 | 1.110 |
| | 150 | 2040240268 | 8,0 | 1.310 |
| | 180 | 2040240269 | 8,0 | 1.510 |
| 180/80* | 120 | 2040240279 | 10 | 1.540 |
| | 150 | 2040240280 | 10 | 1.820 |
| | 180 | 2040240281 | 10 | 2.090 |
| 205/80* | 120 | 2040240291 | 10 | 1.670 |
| | 150 | 2040240292 | 10 | 1.970 |
| | 180 | 2040240293 | 10 | 2.260 |
| 230/80* | 120 | 2040240302 | 20 | 1.810 |
| | 150 | 2040240303 | 10 | 2.120 |
| | 180 | 2040240304 | 10 | 2.430 |
| 255/80* | 120 | 2040240313 | 10 | 1.940 |
| | 150 | 2040240187 | 10 | 2.270 |
| | 180 | 2040240189 | 10 | 2.590 |

*Nicht lagerhaltig. Lieferzeit nach Absprache.

Erforderliche Befestigung (1) Paar / (2) Paar

Bei Dämmdicken:

| 0 | 40 | 50 | 60 | 80 | 100 | 120 | 140 | 160 | 180 | 200 |
|---|----|----|----|----|-----|-----|-----------------|-----------------|-----------------|-----------------|
| 1 | 1 | 1 | 1 | 1 | 1 | 1 | 2 | 2 | 2 | 2 |
| 2 | 2 | 2 | 2 | 2 | 2 | 2 | 3 | 3 | 3 | 3 |
| 2 | 2 | 2 | 2 | 3 | 3 | 3 | 3 | 3 | 3 | 3 |
| 2 | 2 | 2 | 2 | 2 | 2 | 2 | 3 | 3 | 3 | 3 |
| 2 | 2 | 2 | 2 | 2 | 2 | 2 | 3 | 3 | 3 | 3 |
| 2 | 3 | 3 | 3 | 3 | 3 | 3 | 3 | 3 | 3 | 3 |
| 2 | 3 | 3 | 3 | 3 | 3 | 3 | 3 | 3 | 3 | 3 |
| 2 | 3 | 3 | 3 | 3 | 3 | 3 | 4 | 4 | 4 | 4 |
| 3 | 3 | 3 | 3 | 3 | 3 | 3 | 4 | 4 | 4 | 4 |
| 2 | 3 | 3 | 3 | 3 | 3 | 3 | 2 ¹⁾ | 2 ¹⁾ | 2 ¹⁾ | 2 ¹⁾ |
| 3 | 3 | 3 | 3 | 3 | 3 | 3 | 4 | 4 | 4 | 4 |
| 3 | 3 | 3 | 3 | 4 | 4 | 4 | 5 | 5 | 5 | 5 |
| 2 | 3 | 3 | 3 | 3 | 3 | 3 | 2 ¹⁾ | 2 ¹⁾ | 2 ¹⁾ | 2 ¹⁾ |
| 3 | 3 | 3 | 3 | 3 | 3 | 3 | 4 | 4 | 4 | 4 |
| 3 | 4 | 4 | 4 | 4 | 4 | 4 | 5 | 5 | 5 | 5 |
| 3 | 3 | 3 | 3 | 3 | 3 | 3 | 2 ¹⁾ | 2 ¹⁾ | 2 ¹⁾ | 2 ¹⁾ |
| 3 | 4 | 4 | 4 | 4 | 4 | 4 | 2 ¹⁾ | 2 ¹⁾ | 2 ¹⁾ | 2 ¹⁾ |
| 3 | 4 | 4 | 4 | 4 | 4 | 4 | 5 | 5 | 5 | 5 |

¹⁾Fundament Bauseits erf. Befestigung zur Fixierung.

Zur Preisliste



Anschraub-Befestigungssatz „S“ komplett in Folienbeutel verpackt

| Dämmstoffdicke mm | Artikel-Nummer | Gewicht kg |
|----------------------|----------------|---------------|
| ohne Dämmung | 2040240277 | 0,7 |
| 40 | 2040240166 | 1,6 |
| 50 | 2040240177 | 2,4 |
| 60 | 2040240188 | 3,2 |
| 80 | 2040240199 | 3,9 |
| 100 | 2040240210 | 4,1 |
| 120 | 2040240221 | 4,3 |
| 140 | 2040240232 | 4,4 |
| 160 | 2040240244 | 4,6 |
| 180 | 2040240255 | 4,7 |
| 200 | 2040240266 | 4,9 |
| 220* | 2040240123 | 8,5 |
| 240* | 2040240124 | 8,5 |
| 260* | 2040240125 | 9,0 |
| 280* | 2040240126 | 9,1 |
| 300* | 2040240127 | 9,5 |

Zur Preisliste



*Nur möglich bei Kompaktlichtschächten mit mindestens 2 Paar Befestigungen.



Platten für 3-seitigen KLS-Aufsatz

| Lichtmaße Breite/Höhe cm | Artikel-Nummer | Gewicht kg |
|-----------------------------|----------------|---------------|
| 80/15 | 2040240128 | 24 |
| 80/20 | 2040240129 | 32 |
| 80/25 | 2040240130 | 41 |
| 100/15 | 2040240132 | 29 |
| 100/20 | 2040240134 | 38 |
| 100/25 | 2040240135 | 50 |
| 130/15 | 2040240136 | 44 |
| 130/20 | 2040240137 | 58 |
| 130/25 | 2040240138 | 73 |
| 155/15 | 2040240139 | 51 |
| 155/20 | 2040240140 | 68 |
| 155/25 | 2040240141 | 85 |
| 180/20* | 2040240183 | 97 |
| 180/25* | 2040240184 | 121 |
| 205/20* | 2040240185 | 109 |
| 205/25* | 2040240186 | 137 |
| 230/20* | 2040240214 | 130 |
| 230/25* | 2040240215 | 160 |
| 255/20* | 2040240216 | 140 |
| 255/25* | 2040240217 | 180 |
| Kleber** | 2040240169 | 0,2 |

Zur Preisliste



*Nicht lagerhaltig. Lieferzeit ca. 2 – 3 Wochen.

**Ca. 1 Kartusche ausreichend für 3 Platten á 25 cm Bauteilhöhe.

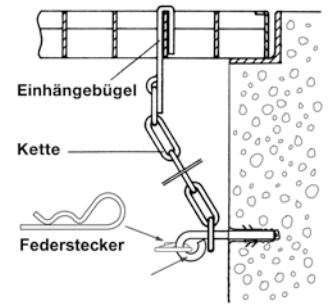
Sicherungsketten

| | Artikel-Nummer | Gewicht kg |
|----------|----------------|---------------|
| Standard | 2040290034 | 0,4 |
| GS40 | 2040290035 | 1,4 |

Sicherungsketten

| | Artikel-Nummer | Gewicht kg |
|--------------------|----------------|---------------|
| Verlängerung 70 cm | 2040290101 | 0,4 |
| Abhebesicherung | 2040290102 | 0,4 |

Zur Preisliste



Auf Wunsch Vorhängeschlösser

Drehaufhänger

| Farbe | Artikel-Nummer | Traglast T | Gewicht kg |
|------------|----------------|---------------|---------------|
| Orange | 2040290099 | 0,5 | 0,5 |
| Rot | 2040290022 | 1,2 | 0,9 |
| Hellgrün | 2040290023 | 2,0 | 1,6 |
| Schwarz | 2040290025 | 2,5 | 2,0 |
| Dunkelgrün | 2040290027 | 4,0 | 3,6 |

Zur Preisliste



*Für geliehene Artikel berechnen wir eine Wiedereinlagerungsgebühr von 20%

Aufsatzrahmen

50 cm Aufsätze für KLS 80 + 100.
Mit Anker für eine Befestigung
(Befestigung entsprechend der Dämmstärke)
muss zusätzlich bestellt werden.



Aufsatzrahmen f. Kompaktlichtschacht | Wandabstand 50 cm

| Lichtmaße Breite/Tiefe cm | lichte Bauhöhe cm | Artikel-Nummer | Stück- gewicht kg | Lichtmaße Breite/Tiefe cm | lichte Bauhöhe cm | Artikel-Nummer | Stück- gewicht kg |
|---------------------------------|-------------------------|----------------|-------------------------|---------------------------------|-------------------------|----------------|-------------------------|
| 80/50 | 15 | 2040240121 | 47 | 155/50* | 15 | 2040240542 | 82 |
| | 20 | 2040240133 | 63 | | 20 | 2040240543 | 110 |
| | 25 | 2040240049 | 78 | | 25 | 2040240052 | 138 |
| | 50 | 2040240179 | 169 | | 20 | 2040240075 | 151 |
| 100/50 | 15 | 2040240144 | 52 | 180/50* | 25 | 2040240076 | 189 |
| | 20 | 2040240155 | 69 | | 20 | 2040240080 | 164 |
| | 25 | 2040240050 | 87 | | 25 | 2040240081 | 205 |
| | 50 | 2040240180 | 188 | | 20 | 2040240201 | 180 |
| 130/50 | 15 | 2040240539 | 75 | 230/50* | 25 | 2040240202 | 230 |
| | 20 | 2040240541 | 100 | | 20 | 2040240207 | 190 |
| | 25 | 2040240051 | 125 | | 25 | 2040240208 | 240 |

Zur Preisliste



Aufsatzrahmen f. Kompaktlichtschacht | Wandabstand 60 cm

| Lichtmaße Breite/Tiefe cm | lichte Bauhöhe cm | Artikel-Nummer | Stück- gewicht kg | Lichtmaße Breite/Tiefe cm | lichte Bauhöhe cm | Artikel-Nummer | Stück- gewicht kg |
|---------------------------------|-------------------------|----------------|-------------------------|---------------------------------|-------------------------|----------------|-------------------------|
| 80/60 | 15 | 2040240288 | 52 | 155/60* | 15 | 2040240059 | 88 |
| | 20 | 2040240053 | 69 | | 20 | 2040240060 | 118 |
| | 25 | 2040240299 | 87 | | 25 | 2040240061 | 147 |
| | 50 | 2040240181 | 187 | | 20 | 2040240078 | 161 |
| 100/60 | 15 | 2040240310 | 57 | 180/60* | 25 | 2040240079 | 202 |
| | 20 | 2040240321 | 76 | | 20 | 2040240082 | 174 |
| | 25 | 2040240054 | 95 | | 25 | 2040240083 | 217 |
| | 50 | 2040240182 | 206 | | 20 | 2040240203 | 190 |
| 130/60 | 15 | 2040240056 | 81 | 230/60* | 25 | 2040240204 | 240 |
| | 20 | 2040240057 | 108 | | 20 | 2040240209 | 200 |
| | 25 | 2040240058 | 135 | | 25 | 2040240211 | 250 |

Zur Preisliste



Aufsatzrahmen f. Kompaktlichtschacht | Wandabstand 80 cm

| Lichtmaße Breite/Tiefe cm | lichte Bauhöhe cm | Artikel-Nummer | Stück- gewicht kg | Lichtmaße Breite/Tiefe cm | lichte Bauhöhe cm | Artikel-Nummer | Stück- gewicht kg |
|---------------------------------|-------------------------|----------------|-------------------------|---------------------------------|-------------------------|----------------|-------------------------|
| 130/80* | 15 | 2040240190 | 100 | 205/80* | 20 | 2040240198 | 200 |
| | 20 | 2040240191 | 130 | | 25 | 2040240200 | 250 |
| | 25 | 2040240192 | 160 | | 20 | 2040240205 | 210 |
| 155/80* | 15 | 2040240193 | 110 | 230/80* | 25 | 2040240206 | 260 |
| | 20 | 2040240194 | 140 | | 20 | 2040240212 | 220 |
| | 25 | 2040240195 | 170 | | 25 | 2040240213 | 280 |
| 180/80* | 20 | 2040240196 | 190 | 255/80* | 25 | 2040240213 | 280 |
| | 25 | 2040240197 | 230 | | | | |

Zur Preisliste



*Nicht lagerhaltig. Lieferzeit ca. 2 – 3 Wochen.

Stahlzargen-Aufsatz

Der Aufsatz wird einfach in den oberen Falz des Betonrahmens eingelegt.



Stahlzargen-Aufsatz | Wandabstand 50 cm

| Lichtmaße Breite/Tiefe cm | Höhe cm | Artikel-Nummer | Stück- gewicht kg | Lichtmaße Breite/Tiefe cm | Höhe cm | Artikel-Nummer | Stück- gewicht kg |
|---------------------------------|------------|----------------|-------------------------|---------------------------------|------------|----------------|-------------------------|
| 80/50 | 5,0 | 2040240505 | 5,0 | 180/50* | 5,0 | 2040240097 | 14,8 |
| | 7,5 | 2040240506 | 5,8 | | 7,5 | 2040240098 | 16,0 |
| | 10,0 | 2040240508 | 6,6 | | 10,0 | 2040240100 | 17,0 |
| 100/50 | 5,0 | 2040240509 | 5,7 | 205/50* | 5,0 | 2040240104 | 16,6 |
| | 7,5 | 2040240510 | 6,6 | | 7,5 | 2040240105 | 17,8 |
| | 10,0 | 2040240511 | 7,4 | | 10,0 | 2040240106 | 18,8 |
| 130/50* | 5,0 | 2040240544 | 9 | 230/50* | 5,0 | 2040240382 | 11,0 |
| | 7,5 | 2040240545 | 10 | | 7,5 | 2040240383 | 13,0 |
| | 10,0 | 2040240546 | 11 | | 10,0 | 2040240384 | 15,0 |
| 155/50* | 5,0 | 2040240547 | 10,8 | 255/50* | 5,0 | 2040240392 | 11,9 |
| | 7,5 | 2040240548 | 11,9 | | 7,5 | 2040240393 | 14,2 |
| | 10,0 | 2040240001 | 13 | | 10,0 | 2040240394 | 16,3 |

Zur Preisliste



Stahlzargen-Aufsatz | Wandabstand 60 cm

| Lichtmaße Breite/Tiefe cm | Höhe cm | Artikel-Nummer | Stück- gewicht kg | Lichtmaße Breite/Tiefe cm | Höhe cm | Artikel-Nummer | Stück- gewicht kg |
|---------------------------------|------------|----------------|-------------------------|---------------------------------|------------|----------------|-------------------------|
| 80/60 | 5,0 | 2040240512 | 5,0 | 180/60* | 5,0 | 2040240101 | 15,8 |
| | 7,5 | 2040240513 | 5,8 | | 7,5 | 2040240102 | 17,0 |
| | 10,0 | 2040240514 | 6,6 | | 10,0 | 2040240103 | 18,8 |
| 100/60 | 5,0 | 2040240515 | 5,7 | 205/60* | 5,0 | 2040240107 | 17,6 |
| | 7,5 | 2040240516 | 6,6 | | 7,5 | 2040240108 | 18,8 |
| | 10,0 | 2040240517 | 7,4 | | 10,0 | 2040240109 | 19,0 |
| 130/60* | 5,0 | 2040240062 | 10,0 | 230/60* | 5,0 | 2040240385 | 11,4 |
| | 7,5 | 2040240063 | 11,0 | | 7,5 | 2040240386 | 13,5 |
| | 10,0 | 2040240064 | 12,0 | | 10,0 | 2040240387 | 15,5 |
| 155/60* | 5,0 | 2040240065 | 12,0 | 255/60* | 5,0 | 2040240395 | 12,4 |
| | 7,5 | 2040240067 | 13,0 | | 7,5 | 2040240396 | 14,7 |
| | 10,0 | 2040240068 | 14,0 | | 10,0 | 2040240397 | 16,9 |

Zur Preisliste



Stahlzargen-Aufsatz | Wandabstand 80 cm

| Lichtmaße Breite/Tiefe cm | Höhe cm | Artikel-Nummer | Stück- gewicht kg | Lichtmaße Breite/Tiefe cm | Höhe cm | Artikel-Nummer | Stück- gewicht kg |
|---------------------------------|------------|----------------|-------------------------|---------------------------------|------------|----------------|-------------------------|
| 130/80* | 5,0 | 2040240218 | 8,5 | 205/80* | 5,0 | 2040240379 | 11,4 |
| | 7,5 | 2040240219 | 9,9 | | 7,5 | 2040240380 | 13,3 |
| | 10,0 | 2040240220 | 11,2 | | 10,0 | 2040240381 | 15,2 |
| 155/80* | 5,0 | 2040240222 | 9,5 | 230/80* | 5,0 | 2040240389 | 12,3 |
| | 7,5 | 2040240223 | 11,0 | | 7,5 | 2040240390 | 14,4 |
| | 10,0 | 2040240224 | 12,5 | | 10,0 | 2040240391 | 16,5 |
| 180/80* | 5,0 | 2040240225 | 10,4 | 255/80* | 5,0 | 2040240398 | 13,2 |
| | 7,5 | 2040240226 | 12,1 | | 7,5 | 2040240400 | 15,6 |
| | 10,0 | 2040240378 | 13,9 | | 10,0 | 2040240401 | 17,9 |

Zur Preisliste



*Nicht lagerhaltig. Lieferzeit ca. 2 – 3 Wochen.

Stahlzargen-Aufsatz (verzinkt) mit Platte für 4-seitige Auflage

Der Aufsatz wird einfach in den oberen Falz des Betonrahmens eingelegt.

Stahlzargen-Aufsatz (verzinkt) | Wandabstand 50 cm

| Lichtmaße Breite/Tiefe cm | Höhe cm | Artikel-Nummer | Stück- gewicht kg | Lichtmaße Breite/Tiefe cm | Höhe cm | Artikel-Nummer | Stück- gewicht kg |
|---------------------------------|------------|----------------|-------------------------|---------------------------------|------------|----------------|-------------------------|
| 80/50 | 5,0 | 2040240402 | 6,8 | 180/50* | 5,0 | 2040240435 | 12,2 |
| | 7,5 | 2040240403 | 7,7 | | 7,5 | 2040240436 | 13,8 |
| | 10,0 | 2040240404 | 8,5 | | 10,0 | 2040240437 | 15,4 |
| 100/50 | 5,0 | 2040240408 | 8,0 | 205/50* | 5,0 | 2040240445 | 13,5 |
| | 7,5 | 2040240409 | 8,9 | | 7,5 | 2040240446 | 15,4 |
| | 10,0 | 2040240411 | 9,9 | | 10,0 | 2040240447 | 17,2 |
| 130/50* | 5,0 | 2040240415 | 9,5 | 230/50* | 5,0 | 2040240455 | 14,9 |
| | 7,5 | 2040240416 | 10,7 | | 7,5 | 2040240456 | 16,9 |
| | 10,0 | 2040240417 | 11,9 | | 10,0 | 2040240457 | 18,9 |
| 155/50* | 5,0 | 2040240425 | 10,9 | 255/50* | 5,0 | 2040240465 | 16,3 |
| | 7,5 | 2040240426 | 12,3 | | 7,5 | 2040240467 | 18,4 |
| | 10,0 | 2040240427 | 13,7 | | 10,0 | 2040240468 | 20,6 |

Zur Preisliste



Stahlzargen-Aufsatz (verzinkt) | Wandabstand 60 cm

| Lichtmaße Breite/Tiefe cm | Höhe cm | Artikel-Nummer | Stück- gewicht kg | Lichtmaße Breite/Tiefe cm | Höhe cm | Artikel-Nummer | Stück- gewicht kg |
|---------------------------------|------------|----------------|-------------------------|---------------------------------|------------|----------------|-------------------------|
| 80/60 | 5,0 | 2040240405 | 7,2 | 180/60* | 5,0 | 2040240438 | 12,6 |
| | 7,5 | 2040240406 | 8,1 | | 7,5 | 2040240439 | 14,3 |
| | 10,0 | 2040240407 | 9,0 | | 10,0 | 2040240440 | 15,9 |
| 100/60 | 5,0 | 2040240412 | 8,3 | 205/60* | 5,0 | 2040240448 | 14,0 |
| | 7,5 | 2040240413 | 9,3 | | 7,5 | 2040240449 | 15,8 |
| | 10,0 | 2040240414 | 10,4 | | 10,0 | 2040240450 | 17,7 |
| 130/60* | 5,0 | 2040240418 | 9,9 | 230/60* | 5,0 | 2040240458 | 15,3 |
| | 7,5 | 2040240419 | 11,2 | | 7,5 | 2040240459 | 17,4 |
| | 10,0 | 2040240420 | 12,4 | | 10,0 | 2040240460 | 19,4 |
| 155/60* | 5,0 | 2040240428 | 11,3 | 255/60* | 5,0 | 2040240469 | 16,7 |
| | 7,5 | 2040240429 | 12,7 | | 7,5 | 2040240470 | 18,9 |
| | 10,0 | 2040240430 | 14,2 | | 10,0 | 2040240471 | 21,2 |

Zur Preisliste



Stahlzargen-Aufsatz (verzinkt) | Wandabstand 80 cm

| Lichtmaße Breite/Tiefe cm | Höhe cm | Artikel-Nummer | Stück- gewicht kg | Lichtmaße Breite/Tiefe cm | Höhe cm | Artikel-Nummer | Stück- gewicht kg |
|---------------------------------|------------|----------------|-------------------------|---------------------------------|------------|----------------|-------------------------|
| 130/80* | 5,0 | 2040240422 | 10,8 | 205/80* | 5,0 | 2040240451 | 14,8 |
| | 7,5 | 2040240423 | 12,2 | | 7,5 | 2040240452 | 16,8 |
| | 10,0 | 2040240424 | 13,5 | | 10,0 | 2040240453 | 18,7 |
| 155/80* | 5,0 | 2040240431 | 12,1 | 230/80* | 5,0 | 2040240461 | 16,2 |
| | 7,5 | 2040240433 | 13,7 | | 7,5 | 2040240462 | 18,3 |
| | 10,0 | 2040240434 | 15,2 | | 10,0 | 2040240463 | 20,4 |
| 180/80* | 5,0 | 2040240441 | 13,5 | 255/80* | 5,0 | 2040240472 | 17,5 |
| | 7,5 | 2040240442 | 15,3 | | 7,5 | 2040240473 | 19,9 |
| | 10,0 | 2040240444 | 16,9 | | 10,0 | 2040240314 | 22,2 |

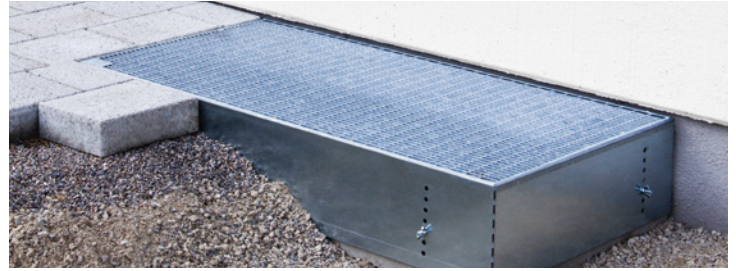
Zur Preisliste



*Nicht lagerhaltig. Lieferzeit ca. 2 – 3 Wochen.

Vario-Flex Lichtschachtaufsatz für Standard- und Kompaktlichtschächte

- Höhenverstellbar von 5 – 17 cm
- Einbau in weniger als 2 Minuten
- Ermöglicht eine perfekte Optik

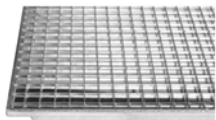


Vario-Flex (Rost MW 30x10 inkl.)

| Lichtmaße Breite/Tiefe cm | Artikel-Nummer |
|------------------------------|----------------|
| 80/50 | 2040310011 |
| 100/50 | 2040310012 |
| 125/50 | 2040310013 |
| 130/50 | 2040310015 |
| 80/60 | 2040310020 |
| 100/60 | 2040310021 |
| 130/60 | 2040310022 |

Zur Preisliste





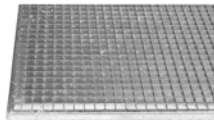
MW 30/30



MW 30/10

Gitterroste begehbar

- Maschenweite 30/30 und 30/10
- Belastung bis 3,5 kN/m², 150 kg



Gitterroste PKW-Befahrbar

- Maschenweite 20/20
- Belastung bis 5 kN/Radlast
- ab B 230 cm U-Schiene nötig (s.Tab. S.30)
- Belastung bis 10 kN/Radlast
- ab B 230 cm U-Schiene mit Zwischenträger nötig (s.Tab. S.30)

Außenmaße Gitterroste – U-Schienen

- 80 -100: Lichte Breite + 40 mm Lichte Tiefe + 2 mm
- 130 -100: Lichte Breite + 48 mm Lichte Tiefe + 2 mm

Gitterroste für Kompaktlichtschächte mit 50 cm Wandabstand für 3-seitige Auflage

Gitterroste begehbar 30/30

| Schacht B / T cm | Artikel-Nummer | Gewicht kg |
|---------------------|----------------|---------------|
| 80/50 | 2040240519 | 5,0 |
| 100/50 | 2040240521 | 7,2 |
| 130/50 | 2040240002 | 12,7 |
| 155/50 | 2040240004 | 14,2 |
| 180/50 | 2040240084 | 27,2 |
| 205/50 | 2040240091 | 31,4 |
| 230/50* | 2040240328 | 30,9 |
| 255/50* | 2040240338 | 36,2 |

Zur Preisliste



Gitterroste begehbar 30/10

| Schacht B / T cm | Artikel-Nummer | Gewicht kg |
|---------------------|----------------|---------------|
| 80/50 | 2040240523 | 6,8 |
| 100/50 | 2040240525 | 8,3 |
| 130/50 | 2040240005 | 16,6 |
| 155/50 | 2040240006 | 18,4 |
| 180/50 | 2040240085 | 32,3 |
| 205/50 | 2040240092 | 42,3 |
| 230/50* | 2040240329 | 34,5 |
| 255/50* | 2040240339 | 40,2 |

Zur Preisliste



Gitterroste befahrbar bis 5 kN/Radlast 20/20

| Schacht B / T cm | Artikel-Nummer | Gewicht kg |
|---------------------|----------------|---------------|
| 80/50 | 2040240527 | 14,0 |
| 100/50 | 2040240530 | 17,8 |
| 130/50 | 2040240007 | 24,7 |
| 155/50 | 2040240008 | 27,6 |
| 180/50 | 2040240086 | 42,6 |
| 205/50 | 2040240093 | 48,4 |
| 230/50* | 2040240330 | 66,3 |
| 255/50* | 2040240340 | 75,4 |

Zur Preisliste



*Nicht lagerhaltig. Lieferzeit ca. 4 Wochen.

Gitterroste für Kompaktlichtschächte mit Platte (vierseitiger KLS-Aufsatz) mit 50 cm Wandabstand

Gitterroste begehbar 30/30

| Schacht B / T cm | Artikel-Nummer | Gewicht kg |
|---------------------|----------------|---------------|
| 80/50 | 2040240142 | 5,0 |
| 100/50 | 2040240149 | 7,0 |
| 130/50 | 2040240154 | 13,0 |
| 155/50 | 2040240161 | 14,0 |
| 180/50 | 2040240363 | 20,5 |
| 205/50 | 2040240374 | 23,3 |
| 230/50* | 2040240481 | 26,1 |
| 255/50* | 2040240491 | 28,8 |

Zur Preisliste



Gitterroste begehbar 30/10

| Schacht B / T cm | Artikel-Nummer | Gewicht kg |
|---------------------|----------------|---------------|
| 80/50 | 2040240143 | 7,0 |
| 100/50 | 2040240150 | 8,0 |
| 130/50 | 2040240156 | 17,0 |
| 155/50 | 2040240162 | 18,0 |
| 180/50 | 2040240365 | 23,6 |
| 205/50 | 2040240375 | 26,8 |
| 230/50* | 2040240483 | 29,9 |
| 255/50* | 2040240493 | 33,1 |

Zur Preisliste



Gitterroste befahrbar bis 5 kN/Radlast 20/20

| Schacht B / T cm | Artikel-Nummer | Gewicht kg |
|---------------------|----------------|---------------|
| 80/50 | 2040240145 | 14,0 |
| 100/50 | 2040240168 | 18,0 |
| 130/50 | 2040240157 | 25,0 |
| 155/50 | 2040240163 | 28,0 |
| 180/50 | 2040240367 | 51,0 |
| 205/50 | 2040240376 | 57,9 |
| 230/50* | 2040240482 | 64,8 |
| 255/50* | 2040240492 | 71,7 |

Zur Preisliste



Hinweis: Roste ohne Verstärkungsleiste nicht vorrätig. Lieferzeit ca. 4 Wochen

Gitterroste für Kompaktlichtschächte mit 60 cm Wandabstand für 3-seitige Auflage

Gitterroste begehbar 30/30

| Schacht B / T cm | Artikel-Nummer | Gewicht kg |
|---------------------|----------------|---------------|
| 80/60 | 2040240520 | 5,5 |
| 100/60 | 2040240522 | 7,9 |
| 130/60 | 2040240069 | 16,7 |
| 155/60 | 2040240070 | 22,0 |
| 180/60 | 2040240087 | 31,9 |
| 205/60 | 2040240094 | 36,2 |
| 230/60* | 2040240331 | 35,7 |
| 255/60* | 2040240341 | 41,5 |

Zur Preisliste



Gitterroste begehbar 30/10

| Schacht B / T cm | Artikel-Nummer | Gewicht kg |
|---------------------|----------------|---------------|
| 80/60 | 2040240524 | 7,5 |
| 100/60 | 2040240526 | 9,1 |
| 130/60 | 2040240071 | 20,8 |
| 155/60 | 2040240072 | 25,0 |
| 180/60 | 2040240089 | 43,4 |
| 205/60 | 2040240095 | 49,3 |
| 230/60* | 2040240333 | 39,9 |
| 255/60* | 2040240342 | 46,2 |

Zur Preisliste



Gitterroste befahrbar bis 5 kN/Radlast 20/20

| Schacht B / T cm | Artikel-Nummer | Gewicht kg |
|---------------------|----------------|---------------|
| 80/60 | 2040240528 | 16,8 |
| 100/60 | 2040240531 | 21,3 |
| 130/60 | 2040240073 | 30,3 |
| 155/60 | 2040240074 | 53,7 |
| 180/60 | 2040240090 | 50,8 |
| 205/60 | 2040240096 | 58,5 |
| 230/60* | 2040240334 | 78,1 |
| 255/60* | 2040240348 | 88,5 |

Zur Preisliste



*Nicht lagerhaltig. Lieferzeit ca. 4 Wochen.

Gitterroste für Kompaktlichtschächte mit Platte (vierseitiger KLS-Aufsatz) mit 60 cm Wandabstand

Gitterroste begehbar 30/30

| Schacht B / T cm | Artikel-Nummer | Gewicht kg |
|---------------------|----------------|---------------|
| 80/60 | 2040240146 | 6,0 |
| 100/60 | 2040240152 | 8,0 |
| 130/60 | 2040240158 | 17,0 |
| 155/60 | 2040240164 | 22,0 |
| 180/60 | 2040240368 | 24,3 |
| 205/60 | 2040240474 | 27,5 |
| 230/60* | 2040240484 | 30,8 |
| 255/60* | 2040240494 | 34,1 |

Zur Preisliste



Gitterroste begehbar 30/10

| Schacht B / T cm | Artikel-Nummer | Gewicht kg |
|---------------------|----------------|---------------|
| 80/60 | 2040240147 | 8,0 |
| 100/60 | 2040240153 | 9,0 |
| 130/60 | 2040240159 | 21,0 |
| 155/60 | 2040240165 | 25,0 |
| 180/60 | 2040240369 | 27,9 |
| 205/60 | 2040240475 | 31,6 |
| 230/60* | 2040240485 | 35,4 |
| 255/60* | 2040240495 | 39,2 |

Zur Preisliste



Gitterroste befahrbar bis 5 kN/Radlast 20/20

| Schacht B / T cm | Artikel-Nummer | Gewicht kg |
|---------------------|----------------|---------------|
| 80/60 | 2040240148 | 17,0 |
| 100/60 | 2040240151 | 21,0 |
| 130/60 | 2040240160 | 30,0 |
| 155/60 | 2040240167 | 54,0 |
| 180/60 | 2040240370 | 60,3 |
| 205/60 | 2040240476 | 68,5 |
| 230/60* | 2040240486 | 76,7 |
| 255/60* | 2040240496 | 84,8 |

Zur Preisliste



Hinweis: Roste ohne Verstärkungsleiste nicht vorrätig. Lieferzeit ca. 4 Wochen

Gitterroste für Kompaktlichtschächte mit 80 cm Wandabstand

Gitterroste begehbar 30/30

| Schacht B / T cm | Artikel-Nummer | Gewicht kg |
|---------------------|----------------|---------------|
| 130/80 | 2040240315 | 23,4 |
| 155/80 | 2040240318 | 28,0 |
| 180/80 | 2040240322 | 34,8 |
| 205/80 | 2040240325 | 40,3 |
| 230/80* | 2040240335 | 45,2 |
| 255/80* | 2040240349 | 52,0 |

Zur Preisliste



Gitterroste begehbar 30/10

| Schacht B / T cm | Artikel-Nummer | Gewicht kg |
|---------------------|----------------|---------------|
| 130/80 | 2040240316 | 26,6 |
| 155/80 | 2040240319 | 31,9 |
| 180/80 | 2040240323 | 39,3 |
| 205/80 | 2040240326 | 45,4 |
| 230/80* | 2040240336 | 50,8 |
| 255/80* | 2040240350 | 58,3 |

Zur Preisliste



Gitterroste befahrbar bis 5 kN/Radlast 20/20

| Schacht B / T cm | Artikel-Nummer | Gewicht kg |
|---------------------|----------------|---------------|
| 130/80 | 2040240317 | 57,4 |
| 155/80 | 2040240320 | 68,6 |
| 180/80 | 2040240324 | 80,1 |
| 205/80 | 2040240327 | 90,9 |
| 230/80* | 2040240337 | 101,8 |
| 255/80* | 2040240351 | 114,6 |

Zur Preisliste



*Nicht lagerhaltig. Lieferzeit ca. 4 Wochen.

Gitterroste für Kompaktlichtschächte mit Platte (vierseitiger KLS-Aufsatz) mit 80 cm Wandabstand

Gitterroste begehbar 30/30

| Schacht B / T cm | Artikel-Nummer | Gewicht kg |
|---------------------|----------------|---------------|
| 130/80 | 2040240358 | 23,2 |
| 155/80 | 2040240361 | 27,4 |
| 180/80 | 2040240371 | 31,7 |
| 205/80 | 2040240478 | 36,0 |
| 230/80* | 2040240487 | 40,3 |
| 255/80* | 2040240497 | 44,6 |

Zur Preisliste



Gitterroste begehbar 30/10

| Schacht B / T cm | Artikel-Nummer | Gewicht kg |
|---------------------|----------------|---------------|
| 130/80 | 2040240359 | 26,6 |
| 155/80 | 2040240362 | 31,5 |
| 180/80 | 2040240372 | 36,5 |
| 205/80 | 2040240479 | 41,4 |
| 230/80* | 2040240489 | 46,3 |
| 255/80* | 2040240498 | 51,2 |

Zur Preisliste



Gitterroste befahrbar bis 5 kN/Radlast 20/20

| Schacht B / T cm | Artikel-Nummer | Gewicht kg |
|---------------------|----------------|---------------|
| 130/80 | 2040240360 | 57,6 |
| 155/80 | 2040240364 | 68,3 |
| 180/80 | 2040240373 | 79,0 |
| 205/80 | 2040240480 | 89,6 |
| 230/80* | 2040240490 | 100,3 |
| 255/80* | 2040240500 | 111,0 |

Zur Preisliste



Hinweis: Roste ohne Verstärkungsleiste nicht vorrätig. Lieferzeit ca. 4 Wochen

Zwischenträger Gitterroste für Kompaktlichtschächte mit 50 / 60 / 80 cm Wandabstand

Gitterroste 20/20 Zwischenträger

| Schacht B cm | Artikel-Nummer | Gewicht kg |
|-----------------|----------------|---------------|
| 80 | 2040240352 | 4,5 |
| 100 | 2040240354 | 5,6 |
| 130 | 2040240344 | 11,9 |
| 155 | 2040240345 | 14,1 |
| 180 | 2040240346 | 20,0 |
| 205 | 2040240347 | 22,7 |
| 230* | 2040240356 | 31,8 |
| 255* | 2040240357 | 42,1 |

Zur Preisliste



*Nicht lagerhaltig. Lieferzeit ca. 4 Wochen.

Zwischenträger und U-Schienen Gitterroste für Kompaktlichtschächte ab 230 cm Breite

U-Schienen Gitterroste MW 30/10 und 30/30

| Schacht B/Wandabstand cm | Artikel-Nummer | Gewicht kg |
|-----------------------------|----------------|---------------|
| 230/50 | 2040240549 | 11,84 |
| 230/60-80 | 2040240550 | 20,18 |
| 255/50-80 | 2040240552 | 22,34 |

Zur Preisliste



U-Schienen Gitterroste MW 20/20 bis 0,5t

| Schacht B/Wandabstand cm | Artikel-Nummer | Gewicht kg |
|-----------------------------|----------------|---------------|
| 230/50-80 | 2040240551 | 25,17 |
| 255/50-80 | 2040240552 | 36,70 |

Zur Preisliste

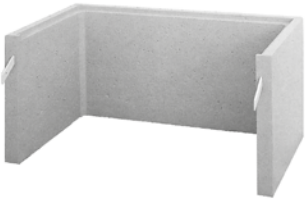


U-Schienen und Zwischenträger Gitterroste MW 20/20 bis 1t

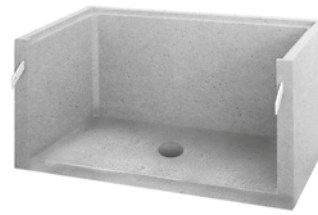
| Schacht B/Wandabstand cm | Artikel-Nummer | Gewicht kg |
|-----------------------------|----------------|---------------|
| 230/50-60 | 2040240356 | 25,17 |
| 230/80 | 2040240356 | 33,35 |
| | 2040240551 | 25,17 |
| 255/50-60 | 2040240357 | 43,28 |
| 230/80 | 2040240357 | 43,28 |
| | 2040240552 | 36,70 |

Zur Preisliste





Einhängelichtschacht „D“
Für UNifix KOMBI Betonzargen



Einhängelichtschacht „D“ mit Boden
Für UNifix KOMBI Betonzargen

Einhängelichtschacht „D“

| Lichtmaße Breite/Tiefe cm | Bauhöhe cm | Lichtmaße Breite/Tiefe cm | Artikel-Nummer | ohne Boden | Stück/Palette | Artikel-Nummer | mit Boden | Stück/Palette |
|---------------------------------|---------------|---------------------------------|----------------|--------------------|---------------|----------------|--------------------|---------------|
| | | | | Stückgewicht kg | | | Stückgewicht kg | |
| 60/50* | 50 | 6 | 2040250003 | 125 | 8 | 2040250005 | 161 | 4 |
| 80/50 | 50 | 6 | 2040250006 | 145 | 8 | 2040250007 | 191 | 4 |
| 100/50 | 50 | 6 | 2040250008 | 160 | 8 | 2040250009 | 218 | 4 |

Zur Preisliste



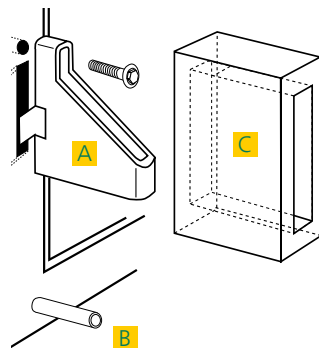
Die Nutzhöhe der LS-Grundteile beträgt ab Brüstung bis LS-Oberkante 40 cm.
*Hier handelt es sich um einen AS Schacht mit D-Adapter.

Lichte Höhe bei D mit Boden = 45 cm

Montagesatz

Zur Überbrückung der Perimeterdämmung, bei üblicher nachträglicher Dämm-Montage sowie bei gleichzeitigem Einbau von Betonzarge und Dämmung in die Schalung.

Ein Montagesatz je Lichtschacht im Polybeutel verpackt besteht aus:
A 2 Einhängekonsolen mit Schrauben
B 2 Distanzhülsen
C 2 Dämmstoff-Formteile



Einhängekonsolen für Eihängelichtschacht „D“

| Dämmstoffdicke mm | Artikel-Nummer | Gewicht kg |
|----------------------|----------------|---------------|
| 50 | 2040290071 | 0,9 |
| 60 | 2040290057 | 0,9 |
| 80 | 2040290058 | 1,0 |
| 100 | 2040290059 | 1,2 |
| 120 | 2040290061 | 1,3 |
| 140 | 2040290062 | 1,4 |
| 160 | 2040290063 | 1,6 |
| 180 | 2040290064 | 1,8 |
| 200 | 2040290065 | 1,8 |

Zur Preisliste



Bei geringerer Dämmstoffdicke als 60 mm muss der Einhängegorn des Lichtschachtes bauseits um ca. 10 mm gekürzt werden.

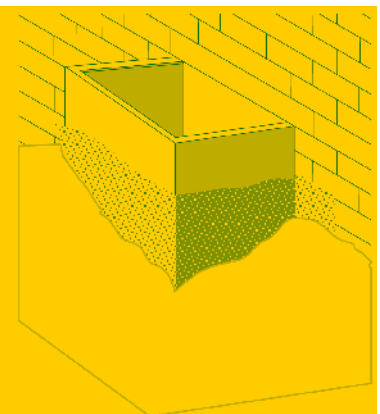
Versetzanleitung für Eihängelichtschacht „D“

1. Füllen der Ankerhülse vor dem Einhängen des Lichtschachtes „D“ mit Zementmörtel.
2. Gegebenenfalls Sitz der Distanzhülsen auf richtigen Abstand (Maß der Dämmstoffdicke) justieren.
3. Lichtschacht in die Ankerhülsen bzw. Einhängekonsolen der Beton- oder Kunststoffzarge einhängen.
4. Aufsatzrahmen vermörteln und bis zur gewünschten Höhe aufsetzen.*
5. Gitterrost einlegen und Sicherungskette montieren.
6. Alle Schächte sind unmittelbar nach der Montage mit einem Anfüllstutzen zu versehen (Noppenfolie o.Ä.). Idealerweise erfolgt das Hinterfüllen mit nicht-bindigem (z.B. kiesigem) Material.

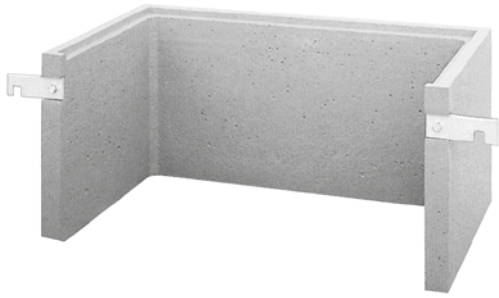
Für alle Lichtschächte gilt:

Bei erforderlicher Überschreitung der Verkehrslast von 500 kg/m² (begehbar) bzw. 500 kg/Raddruck (PKW-befahrbar) und der aufstockbaren Gesamthöhe über 200 cm empfehlen wir das Lichtschachtprogramm „SAS“.

* Ab 4. auch für „AS“-Schächte



Achtung: Schächte dürfen nicht als Auflage (z.B. bei Gerüsten) verwendet werden und die max. aufstockbare Gesamthöhe von 2,0 m nicht überschreiten!



Anschraublichtschacht „AS“

Zur Lichtschachtmontage an vorhandenen Wänden ohne Einhängenvorrichtung.



Anschraublichtschacht „AS“ mit Boden

Höhe 45 cm

Anschraublichtschacht „AS“

| Lichtmaße Breite/Tiefe cm | Bauhöhe cm | Lichtmaße Breite/Tiefe cm | ohne Boden | | | mit Boden | | |
|---------------------------------|---------------|---------------------------------|--------------------|-------------------------|-------------------|--------------------|-------------------------|-------------------|
| | | | Artikel- Nummer | Stück- gewicht kg | Stück/ Palette | Artikel- Nummer | Stück- gewicht kg | Stück/ Palette |
| 60/50 | 50 | 6 | 2040260003 | 125 | 8 | 2040260006 | 161 | 4 |
| 80/50 | 50 | 6 | 2040260007 | 145 | 8 | 2040260008 | 191 | 4 |
| 100/50 | 50 | 6 | 2040260009 | 160 | 8 | 2040260010 | 218 | 4 |
| 125/50 | 50 | 7 | 2040260011 | 214 | 4 | 2040260012 | 310 | 4 |
| 150/50 | 50 | 8 | 2040260013 | 270 | 4 | 2040260001 | 396 | 4 |
| 200/50 | 50 | 9,3 | 2040260002 | 365 | 4 | 2040260004 | 536 | 4 |

Zur Preisliste

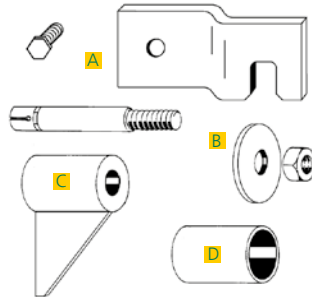


Der Befestigungssatz ist im Schachtpreis nicht enthalten, untenstehende Preise müssen zum Schacht hinzugerechnet werden!

**Befestigungssatz für Anschraublichtschacht „AS“
(je Lichtschacht, im Polybeutel verpackt)**

- A** 2 Flachlaschen mit Schrauben
- B** 2 Ankerbolzen 16 mm Ø, mit Scheiben und Muttern
- C** 2 Distanzhülsen dickwandig (ab 80 mm mit angeschweißtem Knotenblech)
- D** 2 Distanzhülsen dünnwandig

Für Lichtschächte mit mehr als 200 mm Dämmung verweisen wir auf unser SAS- und KLS-Programm (S. 31).



Befestigungssatz für Anschraublichtschacht „AS“

| Dämmstoff- dicke mm | Artikel- Nummer | Ge- wicht kg |
|---------------------------|--------------------|--------------------|
| o. Dämmung | 2040290080 | 1,6 |
| 40 | 2040290038 | 2,4 |
| 50 | 2040290040 | 2,5 |
| 60 | 2040290041 | 2,6 |
| 80 | 2040290043 | 3,7 |
| 100 | 2040290042 | 4,0 |
| 120 | 2040290066 | 4,4 |
| 140 | 2040290067 | 4,7 |
| 160 | 2040290068 | 5,1 |
| 180 | 2040290077 | 5,4 |
| 200 | 2040290079 | 5,7 |

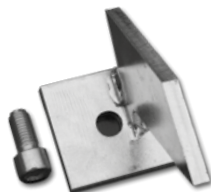
Zur Preisliste



Adapter für Anschraublichtschacht

Adapter, verzinkt zum Einhängen von Anschraublichtschächten in UNifix KOMBI Betonzargen.

Passend für alle Größen. Lieferung erfolgt paarweise. Artikel-Nr. 2040240532



Komponentenbedarf für Anschraubschächte mit und ohne Dämmung

| Aufbauhöhe (max. 2,0 m) | ohne Dämmung | | | | | | mit Dämmung | | | | | |
|----------------------------|----------------|----------|----------------|----------|----------------|----------|----------------|----------|----------------|----------|----------------|----------|
| | bis 1 m | | bis 1,5 m | | bis 2 m | | bis 1 m | | bis 1,5 m | | bis 2 m | |
| | Anschraubteile | Aufsätze | Anschraubteile | Aufsätze | Anschraubteile | Aufsätze | Anschraubteile | Aufsätze | Anschraubteile | Aufsätze | Anschraubteile | Aufsätze |
| AS 60 + 80 | 1 | 1 | 1 | 2 | 1 | 3 | 2 | 0 | 2 | 1 | 2 | 2 |
| AS 100 + 125 | 1 | 1 | 1 | 2 | 2 | 2 | 2 | 0 | 2 | 1 | 3 | 1 |
| AS 150 + 200 | 1 | 1 | 2 | 1 | 3 | 1 | 2 | 0 | 3 | 0 | 4 | 0 |

Aufsatzrahmen 3-seitig

(Standard-Ausführung) passend für Lichtschächte „D“ und „AS“



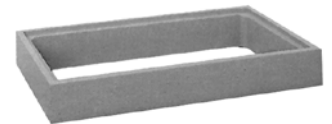
Aufsatzrahmen 3-seitig (Standard-Ausführung)

| Lichtmaße Breite/Tiefe cm | Höhe cm | Artikel-Nummer | Stückgewicht kg | Stückzahl/Palette |
|------------------------------|------------|----------------|--------------------|-------------------|
| 60/50 | 10 | 2040270003 | 25,0 | 32 |
| | 15 | 2040270025 | 37,5 | 20 |
| | 20 | 2040270032 | 50,0 | 16 |
| | 30 | 2040270034 | 75,0 | 12 |
| | 50 | 2040270035 | 125,0 | 8 |
| 80/50 | 10 | 2040270036 | 29,0 | 32 |
| | 15 | 2040270002 | 44,0 | 20 |
| | 20 | 2040270005 | 58,0 | 16 |
| | 30 | 2040270007 | 87,0 | 12 |
| 100/50 | 50 | 2040270008 | 145,0 | 8 |
| | 10 | 2040270009 | 32,0 | 32 |
| | 15 | 2040270011 | 48,0 | 20 |
| | 20 | 2040270013 | 64,0 | 16 |
| 125/50* | 30 | 2040270016 | 96,0 | 12 |
| | 50 | 2040270017 | 160,0 | 8 |
| | 15 | 2040270018 | 64,5 | 10 |
| | 20 | 2040270019 | 86,0 | 8 |
| 150/50* | 30 | 2040270020 | 129,0 | 6 |
| | 50 | 2040270021 | 214,0 | 4 |
| | 15 | 2040270022 | 81,0 | 10 |
| | 20 | 2040270023 | 108,0 | 8 |
| 200/50* | 30 | 2040270024 | 162,0 | 6 |
| | 50 | 2040270026 | 270,0 | 4 |
| | 15 | 2040270027 | 109,5 | 10 |
| | 20 | 2040270028 | 146,0 | 8 |
| 200/50* | 30 | 2040270029 | 219,0 | 6 |
| | 50 | 2040270030 | 365,0 | 4 |

*Nicht in halbem Palettengembinde lieferbar.

Aufsatzrahmen 4-seitig

Bei Tiefgaragen mit Erdüberdeckung



Aufsatzrahmen 4-seitig

| Lichtmaße Breite/Tiefe cm | Höhe cm | Artikel-Nummer | Stückgewicht kg | Stückzahl/Palette |
|------------------------------|------------|----------------|--------------------|-------------------|
| 60/44 | 10 | 2040270014 | 27,2 | 16 |
| | 15 | 2040270031 | 40,8 | 12 |
| | 20 | 2040270033 | 54,4 | 10 |
| 80/44 | 10 | 2040270001 | 32,2 | 16 |
| | 15 | 2040270004 | 48,3 | 12 |
| | 20 | 2040270006 | 64,4 | 10 |
| 100/44 | 10 | 2040270010 | 37,5 | 16 |
| | 15 | 2040270012 | 56,3 | 12 |
| | 20 | 2040270015 | 75,0 | 10 |

Zur Preisliste



Zur Preisliste



Stahlzargen-Aufsatz

- Zur exakten Höhenanpassung des Gitterrostes an die Belagoberfläche
- Betonrandfreier Belaganschluss bis an die Zarge
- Passend für Lichtschacht- und Aufsatzrahmen
- Für alle Standardroste mit Verstärkungsleiste



Stahlzargen-Aufsatz

| Lichtmaße Breite/Tiefe cm | Höhe cm | Artikel-Nummer | Stückgewicht kg | Lichtmaße Breite/Tiefe cm | Höhe cm | Artikel-Nummer | Stückgewicht kg |
|---------------------------------|------------|----------------|--------------------|---------------------------------|------------|----------------|--------------------|
| | 5,0 | 2040310003 | 4,4 | | 5,0 | 2040310001 | 8,1 |
| 60/50 | 7,5 | 2040310014 | 5,1 | 125/50 | 7,5 | 2040310002 | 9,0 |
| | 10,0 | 2040310025 | 5,8 | | 10,0 | 2040310004 | 10,0 |
| | 5,0 | 2040310027 | 5,0 | | 150/50* | 5,0 | 2040310005 |
| 7,5 | 2040310028 | 5,8 | 7,5 | 2040310006 | | 10,1 | |
| 10,0 | 2040310029 | 6,6 | 10,0 | 2040310007 | | 11,3 | |
| 80/50 | 5,0 | 2040310030 | 5,7 | 200/50* | 5,0 | 2040310008 | 11,0 |
| | 7,5 | 2040310031 | 6,6 | | 7,5 | 2040310009 | 12,3 |
| | 10,0 | 2040310032 | 7,4 | | 10,0 | 2040310010 | 13,7 |

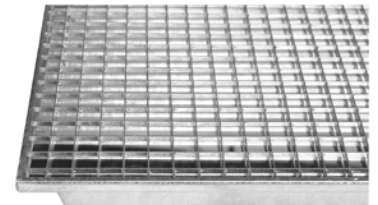
Zur Preisliste



*Nicht lagerhaltig. Lieferzeit ca. 2 Wochen.

Gitterroste begehbar

Maschenweite 30/30
Punktlast 150 kg/m²



Gitterroste 30/30

| Schacht B / T cm | Artikel-Nummer | Gewicht kg |
|---------------------|----------------|---------------|
| 60 | 2040290033 | 4,4 |
| 80 | 2040290060 | 5,0 |
| 100 | 2040290089 | 7,2 |
| 125 | 2040290014 | 14,2 |
| 150 | 2040290029 | 20,6 |
| 200 | 2040290031 | 27,5 |

Zur Preisliste



Gitterroste ohne Verstärkungsleiste für 4-seitige Aufsatzrahmen

Gitterroste 30/30

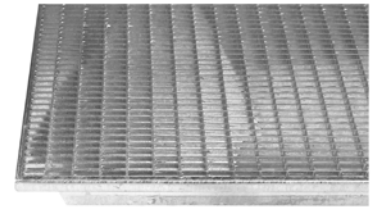
| Schacht B / T cm | Artikel-Nummer | Gewicht kg |
|---------------------|----------------|---------------|
| 60 | 2040290050 | 4,6 |
| 80 | 2040290051 | 5,2 |
| 100 | 2040290052 | 6,3 |

Zur Preisliste



Gitterroste begehbar

Maschenweite 30/10

Punktlast 150 kg/m²**Gitterroste 30/10**

| Schacht B / T cm | Artikel-Nummer | Gewicht kg |
|---------------------|----------------|---------------|
| 60 | 2040290039 | 5,3 |
| 80 | 2040290070 | 6,8 |
| 100 | 2040290100 | 8,3 |
| 125 | 2040290026 | 21,5 |
| 150 | 2040290030 | 25,0 |
| 200 | 2040290032 | 41,0 |

Zur Preisliste

**Gitterroste ohne Verstärkungsleiste für 4-seitige Aufsatzrahmen****Gitterroste 30/10**

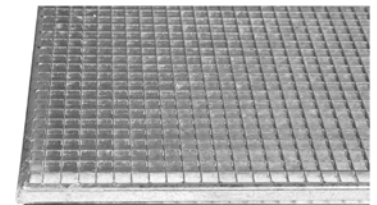
| Schacht B / T cm | Artikel-Nummer | Gewicht kg |
|---------------------|----------------|---------------|
| 60 | 2040290053 | 5,6 |
| 80 | 2040290054 | 7,2 |
| 100 | 2040290055 | 8,9 |

Zur Preisliste

**Gitterroste PKW-Befahrbar**

Maschenweite 20/20

Belastung bis 500 kg/Radlast

**Gitterroste 20/20**

| Schacht B / T cm | Artikel-Nummer | Gewicht kg |
|---------------------|----------------|---------------|
| 60 | 2040290049 | 10,7 |
| 80 | 2040290078 | 14,0 |
| 100 | 2040290003 | 17,8 |
| 125 | 2040290028 | 26,8 |
| 150 | 2040290036 | 33,5 |
| 200 | 2040290037 | 49,0 |

Zur Preisliste

**Gitterroste ohne Verstärkungsleiste für 4-seitige Aufsatzrahmen****Gitterroste 20/20**

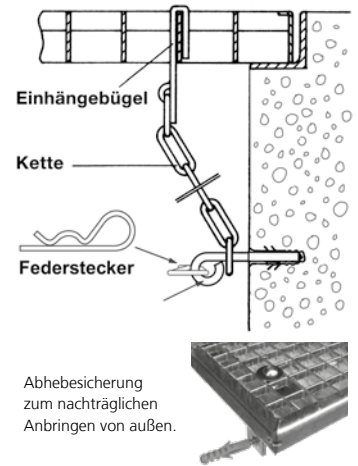
| Schacht B / T cm | Artikel-Nummer | Gewicht kg |
|---------------------|----------------|---------------|
| 60 | 2040290092 | 9,8 |
| 80 | 2040290093 | 13,0 |
| 100 | 2040290094 | 16,1 |

Zur Preisliste



Sicherungskette Standard

Verzinkt, Schließen und Öffnen ohne Schlüssel. Bestehend aus: Flacheisenhaken mit Kette, Ösenschraube, Dübel und Federstecker. Gesamtlänge ca. 80 cm. Paarweise verpackt, mit Montageanleitung. Die Sicherungskette kann mehrfach verlängert werden.



Sicherungsketten

| | Artikel-Nummer | Gewicht kg |
|--------------------|----------------|---------------|
| Standard | 2040290034 | 0,4 |
| GS40 | 2040290035 | 1,4 |
| Verlängerung 70 cm | 2040290101 | 0,4 |
| Abhebesicherung | 2040290102 | 0,4 |

Zur Preisliste

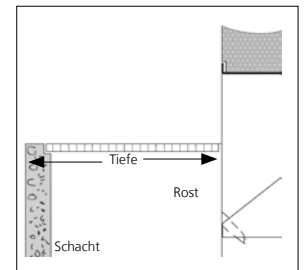


Lichtschachtabdeckung*



Mit Edelstahlgewebe V2A für Standardlichtschächte 60/80/100/125/150/200. Montage durch Verschrauben mit dem Gitterrost. Schrauben werden mitgeliefert. Wandanschluss mit Borstendichtung. Tiefe muss nachträglich ausgemessen werden, da es sich um eine individuelle Fertigung handelt, die abhängig von Dämmung und Putzauftrag ist. 66 % Luftdurchlässig.

Sonderwünsche, z.B. abgewinkelte Abdeckungen, auf Anfrage.



Mit verbesserten Profilen

Lichtschachtabdeckung

| Baubreite cm | Außenbreite mm | Tiefe | Gewicht kg | Artikel-Nummer 50 cm | Artikel-Nummer 60 cm | Artikel-Nummer 80 cm |
|-----------------|-------------------|--|---------------|-------------------------|-------------------------|-------------------------|
| 60 | 720 | | | 2040290081 | | |
| 80 | 930 | | 0,39 | 2040290082 | 2040290097 | |
| 100 | 1.130 | | 0,39 | 2040290083 | 2040290098 | |
| 125 | 1.390 | | | 2040290084 | | |
| 130 | 1.460 | Abhängig v. Dämmung/ Putzauftrag | 0,39 | 2040290104 | 2040290106 | 2040290013 |
| 150 | 1.660 | | | 2040290095 | | |
| 155 | 1.710 | | 0,39 | 2040290105 | 2040290107 | 2040290015 |
| 180 | 2.000 | | 0,70 | 2040290009 | 2040290011 | 2040290017 |
| 200 | 2.180 | | | 2040290096 | | |
| 205 | 2.250 | | 0,84 | 2040290010 | 2040290012 | 2040290016 |

Zur Preisliste



*Nicht lagerhaltig. Lieferzeit ca. 2 Wochen.

Laubfangkorb

Der Laubfangkorb mit Drehmechanik aus Kunststoff. Einsetzbar für Rohre mit einem Durchmesser von 75–200 mm.

Art. Nr. 2040290103

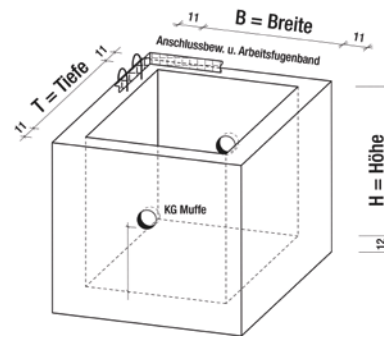


Pumpensumpfschacht

Pumpensumpf aus WU-Beton aus einem Guss mit Anschlussbewehrung und Arbeitsfugenband. Inklusive zwei KG-Doppelmuffen DN 100. Für nicht benötigte Anschlüsse werden KG-Muffenstopfen mitgeliefert.

Zertifiziert nach EN 45011.

Konditionen auf Anfrage.



Pumpensumpfschacht

| Lichtmaße Breite/Tiefe/ Höhe cm | Artikel-Nummer | Gewicht kg | Höhe KG-Muffe cm |
|------------------------------------|----------------|---------------|---------------------|
| 60/60/60 | 2040380003 | 688 | 40 |
| 80/80/80 | 2040380007 | 1.144 | 50 |
| 80/80/100 | 2040380008 | 1.360 | 50 |
| 100/100/80 | 2040380009 | 1.464 | 50 |
| 100/100/100 | 2040380010 | 1.728 | 50 |
| 120/120/80 | 2040380011 | 1.806 | 50 |
| 120/120/100 | 2040380012 | 2.800 | 50 |
| Zusatzmuffen | 2040380006 | | |

Zur Preisliste



Pumpensumpfschacht WU-Beton

Bitte beachten Sie unseren Frachtkostenanteil bei Einzelbezug nach Artikelnummer 2040380005. Für genaue Auskünfte wenden Sie sich bitte an unsere Vertriebsmitarbeiter

Abdeckungen* für Pumpensumpfschacht begehbar

Abdeckung*

| Lichtmaße Breite/Tiefe cm | Artikel-Nummer |
|------------------------------|----------------|
| 60/60 | 2040380013 |
| 80/80 | 2040380014 |
| 100/100 | 2040380001 |
| 120/120 | 2040380002 |

Zur Preisliste



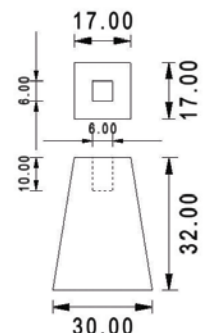
*Stahl-Schachtabdeckung begehbar, aus Tränenblech, für 4-seitige Auflage mit 2 Mauerankern.

Postament

Postament

| Lichtmaße Breite/Tiefe cm | Artikel-Nummer | Gewicht kg |
|------------------------------|----------------|---------------|
| 30/30/32 | 2040380004 | 37,5 |

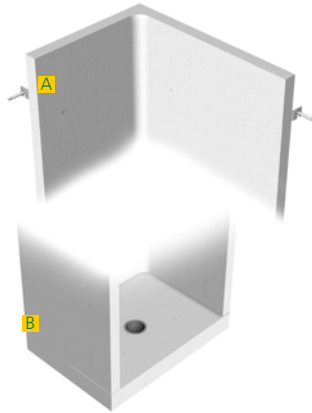
Zur Preisliste



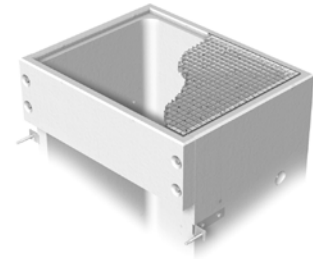
SAS-Schacht mit Betonfalz



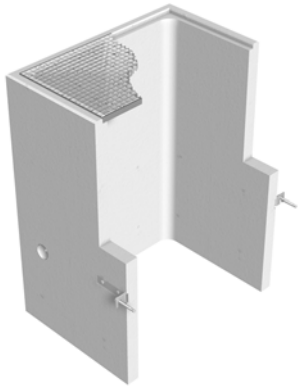
A SAS-Winkelschacht
B SAS-Schacht mit Boden mit KG-Muffe
 (Standard 100 mm Ø)



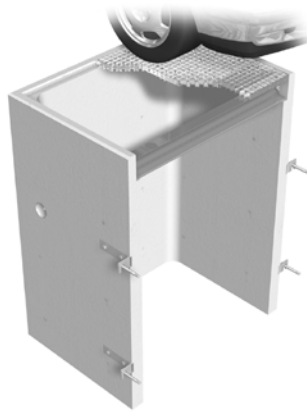
SAS-Schacht mit Hinterfüllplatte für Schachtanlagen mit Abschluss über Bau-Oberkante.



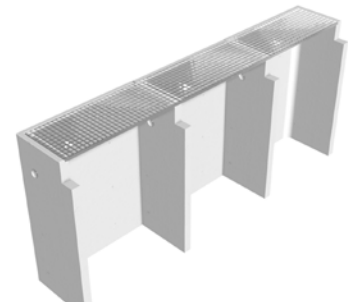
SAS-Schacht mit Aussparung



SAS-Schacht mit montierter U-Schiene

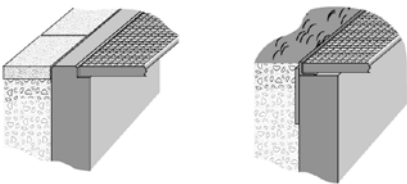


SAS-Schachtkombinationen

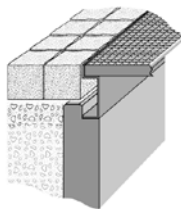


Standard-Abschlussprofile

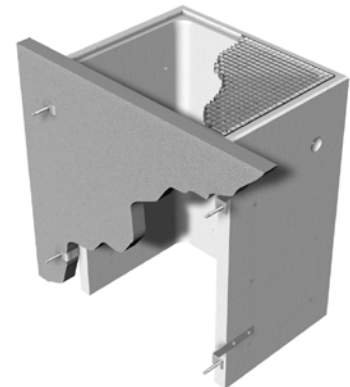
Innenfalz Ohne Falz (stumpf)



Innenfalz mit Stahlzargenaufsatz

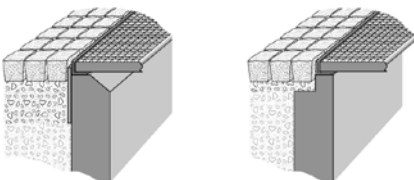


Befestigung bei gedämmten Kellerwänden



Sonder-Abschlussprofile

Innen-Abschrägung Außenfalz



Spezialschächte „SAS“

| | | | | | | |
|------------------------|----|--------|-----|-----|-----|-----|
| | 85 | 105 | 205 | 305 | 405 | 505 |
| | | (120)* | 230 | 330 | 430 | 530 |
| Lichte Breiten: | | 130 | 255 | 355 | 455 | 555 |
| | | (140)* | 280 | 380 | 480 | |
| | | 155 | | | | |
| | | 180 | | | | |

*Mit längeren Lieferzeiten. (Alle Maße in cm, andere Breiten auf Anfrage).

Lichte Wandabstände: Bis 150 cm (in Sonderfällen 220 cm)

| | |
|-----------------------|---|
| Wandstärken: | Bemessung nach statischen Erfordernissen Regelwanddicken: 6,5 / 8 / 10 / 12 / 15 / 18 / 20 cm (andere Wanddicken auf Anfrage). |
| Bauhöhen: | Im Raster von 5 cm bis zur maximalen Bauhöhe, die in jedem Einzelfall von den zu berücksichtigenden Lastannahmen und dem Erddruck begrenzt ist. |
| Befestigungen: | Unser Befestigungssystem ist geeignet zur direkten Montage auf Beton oder zur wärmebrückenfreien Montage bis zu 300 mm Dämmstärke. |

Die abgebildeten Formen und Ausführungen sind nur wenige Beispiele aus einer Vielzahl unterschiedlichster Möglichkeiten.

SAS-Schächte werden ausschließlich objektbezogen gefertigt und entsprechen damit in jeder Hinsicht den spezifischen baulichen und funktionalen Anforderungen.

Lastannahmen (Beispiele):

Verkehrslast auf Schacht 5,0 kN/m²

Verkehrslast auf Anfüllung 16,7 kN/m²

Preis auf Anfrage.

Spezialschächte „SAS-WU“

Beton-Anschraubschacht mit angegossenem Boden. Schachtmaterial: Beton mit hohem Wassereindringwiderstand, Wanddicke mindestens 10 cm. Der Ablauf besteht aus einer druckwasserdichten Doppelmuffe DN 100. Auf Wunsch ist auch ein Bodenablauf mit Geruchs- und/oder Rückstauverschluss möglich.

Mit einer entsprechenden bauseitigen Abdichtung ergänzt der Spezialschacht SAS-WU Bauteile in Weißer-Wanne-Qualität.

Spezialschächte „AFZ“

- Ein- und zweischalige Ausführung möglich
- Optimaler Schallschutz
- Höchste Maßgenauigkeit
- Schneller Baufortschritt
- Just-in-time Anlieferung

Baugrößen:

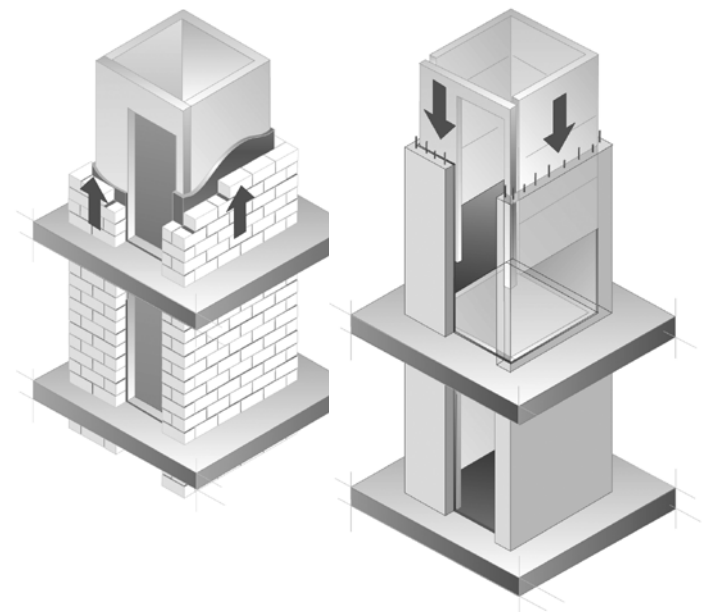
SB 130–305 cm

ST U-Element bis 220 cm
Mehrteilig bis 440 cm

WD 12–20 cm

Höhe bis ca 30 m

Preise auf Anfrage.



Lichtschachtabdeckung

Lichtschachtabdeckung mit Edelstahlgewebe V2A, mit Bürste zur Wand und 3-seitig nach unten 6 mm. Montage erfolgt durch Verschrauben mit dem Gitterrost.

Breiten: von 50 cm bis 200 cm (im Raster von 10 cm),
Tiefen: von 30 cm bis 120 cm (im Raster von 10 cm)



Lichtschachtabdeckung aufgekantet

Lichtschachtabdeckung aufgekantet mit Edelstahlgewebe V2A, Bürste umlaufend 6 mm. Bei Bestellung Breite + Tiefe angeben sowie die Höhe der Aufkantung.



Lichtfluter

Mit wandseitigem Belüftungsgitter aus UV-beständiger Glas- oder Acrylglaseinlage mit verzinktem Stahlrahmen.



Glasabdeckung

Regenabdeckung schräg, klappbar, mit Aluschiene an der Hauswand.



Lichtschachtabdeckung PCB

Mit UV-beständiger Polycarbonateinlage und Belüftungsgitter wandseitig. PCB-Einlage in transparenter oder strukturierter Ausführung.



Sicherheits-Gitterroste RC2 und RC3

Einbruchhemmender Tresor-Rost-Sicherheitsrost, geprüft nach DIN, RC2 und RC3. Sicherheitskette mit Schutzrohr und Extenterverschluss, quer verschweißte Stahlvollrohre an der Unterseite.

RC2 (WK2): Maschenweite 50/10
 RC3 (WK3): Maschenweite 30/10
 Breite 50–140 cm; Tiefe 40–110 cm



Preise für diese Artikel auf Anfrage.

Allgemeine Geschäftsbedingungen KEMMLER

für Verkauf, Lieferung und Montage -Bereich Baustoffhandel-

§ 1 Allgemeines / Geltungsbereich

- (1) Es wird vermutet, dass der schriftliche Vertrag unsere Vereinbarungen mit dem Kunden richtig und vollständig wiedergibt.
- (2) Soweit in unseren Allgemeinen Geschäftsbedingungen (AGB) von Unternehmern gesprochen wird, sind darunter zu verstehen
 - a) natürliche oder juristische Personen oder rechtsfähige Personengesellschaften, die bei Abschluss eines Rechtsgeschäftes in Ausübung ihrer gewerblichen oder selbständigen beruflichen Tätigkeiten handeln,
 - b) juristische Personen des öffentlichen Rechts und
 - c) öffentlich-rechtliche Sondervermögen.
 Soweit von Verbrauchern gesprochen wird, sind darunter natürliche Personen zu verstehen, die den Vertrag weder im Rahmen einer gewerblichen, noch einer selbständigen Tätigkeit abschließen.
- (3) Unsere AGB gelten gegenüber Unternehmern ausschließlich; entgegenstehende oder abweichende AGB des Kunden erkennen wir nicht an, es sei denn, wir hätten ausdrücklich schriftlich ihrer Geltung zugestimmt. Unsere AGB gelten auch dann, wenn wir in Kenntnis entgegenstehender oder abweichender AGB des Kunden die Lieferung oder Werkleistung vorbehaltlos ausführen.
- (4) Ist der Kunde Unternehmer, gelten unsere AGB auch ohne ausdrückliche Vereinbarung für alle laufenden Geschäftsbeziehungen und auch für zukünftige, selbst wenn unsere AGB nicht mehr ausdrücklich vereinbart werden.
- (5) Unsere AGB gelten für Verträge, in denen wir uns zum Verkauf bzw. zur Lieferung beweglicher Sachen verpflichten (Kauf- und Werklieferungsverträge). Auf Bau- und Werkverträge, die nicht Abs. 6 unterfallen, finden unsere AGB Anwendung mit Ausnahme der § 3 Abs. 1 und 3 Satz 1, § 5, § 6 Abs. 4.
- (6) Bei einem Vertrag mit einem Unternehmer, in dem wir uns zur Ausführung von Bauleistungen verpflichten, sind Vertragsgrundlage die „Allgemeinen Vertragsbedingungen für die Ausführung von Bauleistungen“ (VOB/B) in ihrer zum Zeitpunkt des Vertragsschlusses geltenden Fassung. Die VOB/B gelten vollständig. Zusätzlich gelten die §§ 1, 2, 8 und 9 unserer AGB.
- (7) Technische Beratungen sind nicht Gegenstand des Vertrags.

§ 2 Angebot / Angebotsunterlagen

- (1) Unsere Angebote sind freibleibend.
- (2) An Abbildungen, Zeichnungen, Kalkulationen und sonstigen Unterlagen behalten wir uns Eigentums- und Urheberrechte vor. Dies gilt insbesondere für solche schriftlichen Unterlagen, die als „vertraulich“ bezeichnet sind. Vor ihrer Vervielfältigung oder Weitergabe an Dritte bedarf der Kunde unserer ausdrücklichen schriftlichen Zustimmung.

§ 3 Preise / Zahlungsbedingungen

- (1) Die Preise verstehen sich ab Werk bzw. Lager, und zwar ausschließlich Montage, Fracht, Abladen und Verpackung, soweit nichts anderes vereinbart ist. Derartige Nebenkosten werden gesondert ausgewiesen.
- (2) Die gesetzliche Mehrwertsteuer ist nicht in unseren Preisen eingeschlossen; sie wird gesondert ausgewiesen. Ist der Kunde Unternehmer, gilt die zum Zeitpunkt der Lieferung gültige Mehrwertsteuer als vereinbart.
- (3) Unsere Rechnungen sind sofort nach Empfang der Ware zur Zahlung fällig. Skonto und sonstige Nachlässe dürfen nur bei entsprechender Vereinbarung abgezogen werden.
- (4) Wird der Zahlbetrag im Rahmen des SEPA-Lastschriftverfahrens eingezogen, vereinbaren die Parteien, dass eine erforderliche Vorabankündigung (Pre-Notifikation) spätestens zwei Tage vor dem jeweiligen Belastungsdatum versandt wird.
- (5) Bei Zahlungsverzug des Kunden sind wir berechtigt, weitere Lieferungen bzw. Leistungen von Vorauszahlungen oder Sicherheitsleistungen abhängig zu machen.
- (6) Ist der Kunde Unternehmer, werden unsere sämtlichen Forderungen sofort fällig, wenn der Kunde mit der Erfüllung einer Verbindlichkeit in Verzug gerät. Das gleiche gilt, wenn er seine Zahlungen einstellt, überschuldet ist, über sein Vermögen das Insolvenzverfahren eröffnet ist oder die Eröffnung eines solchen Verfahrens mangels Masse abgelehnt wird oder Umstände bekannt werden, die begründete Zweifel an der Kreditwürdigkeit des Verbrauchers rechtfertigen.
- (7) Erhöhen sich zwischen Vertragsschluss und Lieferung die dem Preis zugrunde liegenden Kostenfaktoren, insbesondere Rohstoff- und Energiepreise, können wir den Preis gegenüber einem Kunden, der Unternehmer ist, entsprechend anpassen.
- (8) Aufrechnen kann der Kunde nur, wenn seine Gegenansprüche rechtskräftig festgestellt, unbestritten oder von uns anerkannt sind. Außerdem ist er zur Ausübung eines Zurückbehaltungsrechts nur insoweit befugt, als sein Gegenanspruch auf dem selben Vertragsverhältnis beruht.

§ 4 Lieferzeit

- (1) Ist der Kunde Unternehmer, sind von uns angegebene Lieferfristen unverbindlich, es sei denn, dass wir verbindliche Lieferfristen zugesagt haben.
- (2) Unsere Lieferpflicht ruht, solange uns der Kunde die für die Lieferung erforderlichen und von ihm beizubringenden Ausführungsunterlagen und Genehmigungen nicht übergeben bzw. Informationen nicht erteilt hat.
- (3) Rohstoff- oder Energiemangel, Streiks, Aussperrungen, Verkehrsstörungen und behördliche Verfügungen sowie Lieferterminüberschreitungen von Vorlieferanten und Betriebsstörungen, sofern die vorgenannten Umstände von uns nicht zu vertreten sind, sowie Fälle höherer Gewalt befreien uns für die Dauer ihres Bestehens, soweit sie unsere Lieferfähigkeit beeinträchtigen, von unserer Lieferpflicht. In den vorgenannten Fällen sind wir ferner zum Rücktritt vom Vertrag berechtigt, wenn uns die Leistung unmöglich bzw. unzumutbar geworden oder ein Ende des Leistungshindernisses nicht abzusehen ist.
- (4) Sind wir mit einer Lieferung in Verzug, so ist unsere Haftung gegenüber Unternehmern für jede vollendete Arbeitswoche der Verspätung auf 0,5 % und auf insgesamt maximal 5 % des Wertes der betroffenen (Teil-)Lieferung beschränkt.
- (5) Unsere Lieferpflicht ruht, solange der Kunde uns gegenüber mit einer fälligen Verbindlichkeit in Verzug ist. Wenn uns Tatsachen oder Umstände bekannt werden, die Zweifel an der Zahlungsfähigkeit des Kunden begründen (z. B. Nichtzahlung fälliger und angemahnter Rechnungen) und der Kunde trotz Aufforderung nicht zu ausreichender Sicherheitsleistung bereit ist, sind wir ganz oder teilweise zum Rücktritt vom Vertrag berechtigt.

§ 5 Gefahrübergang

- (1) Ist der Kunde Unternehmer, ist Erfüllungsort unser Werk bzw. Lager, soweit nicht anders vereinbart. Die Lieferung erfolgt auf Rechnung und Gefahr des unternehmerischen Kunden.
- (2) Bei vereinbarungsgemäßer Lieferung an die Baustelle werden geeignete Anfahrwege für Fahrzeuge mit einem zulässigen Gesamtgewicht von 40 t sowie die Möglichkeit zur unverzüglichen Entladung vorausgesetzt. Verlässt das Lieferfahrzeug auf Weisung des Kunden die befahrbare Anfahrstraße, so haftet er für dadurch verursachte Schäden. Ist der Kunde Unternehmer, hat das Abladen unverzüglich und sachgemäß durch ihn zu erfolgen, soweit nicht anders vereinbart.
- (3) Soll der Liefergegenstand auf bauseits erstellten Fundamenten oder Grundplatten aufgestellt werden, so ist der Kunde dafür verantwortlich, dass die bauseits erstellten Anlagen bei Lieferung aufnahmefähig sind.
- (4) Ist das Abladen bei vertragsgemäßer Anlieferung aus Gründen, die nicht von uns zu vertreten sind, nicht möglich, so hat der Kunde unverzüglich zu bestimmen, was mit der Lieferung geschehen soll.
- (5) Kommt der Kunde in Annahmeverzug oder verletzt er schuldhaft sonstige Mitwirkungspflichten, so sind wir berechtigt, den uns insoweit entstehenden Schaden, einschließlich etwaiger Mehraufwendungen ersetzt zu verlangen. Weitergehende Ansprüche bleiben vorbehalten.
- (6) Sofern die Voraussetzungen von Abs. (5) vorliegen, geht die Gefahr eines zufälligen Untergangs oder einer zufälligen Verschlechterung der Ware in dem Zeitpunkt auf den Kunden über, in dem dieser in Verzug geraten ist.

§ 6 Gewährleistung

- (1) Muster und Prospekte begründen weder die Vereinbarung noch die Garantie einer bestimmten Beschaffenheit. Technische Verbesserungen bleiben vorbehalten, wenn sich hierdurch das äußere Erscheinungsbild und die Funktion der Ware nicht verändern.
- (2) Die Verwendung natürlicher Zuschlagstoffe (Sand, Kies etc.) kann zu Schwankungen der Beschaffenheit unserer Produkte führen, wie z. B. Ausblühungen, Farbschwankungen, Grate, Poren, Lunker oder Oberflächenrisse. Solche Schwankungen innerhalb der Toleranzen der einschlägigen DIN-Normen stellen keine Abweichung von der vereinbarten, vertraglich vorausgesetzten oder üblichen Beschaffenheit dar.
- (3) Mängelansprüche bestehen nicht bei natürlicher Abnutzung oder Schäden, die nach Gefahrübergang infolge fehlerhafter Behandlung, übermäßiger Beanspruchung, fehlerhafter Verarbeitung oder ungeeigneten Baugrundes entstehen.
- (4) Ist der Kunde Kaufmann, hat er uns offensichtliche Mängel der Ware unverzüglich nach Ablieferung, versteckte Mängel unverzüglich nach Entdeckung schriftlich anzuzeigen. Andernfalls gilt die Lieferung als genehmigt.
- (5) Sachmängelansprüche verjähren gegenüber Verbrauchern in zwei Jahren und gegenüber Unternehmern in einem Jahr. Dies gilt nicht, soweit das Gesetz gemäß § 438 Abs. 1 Nr. 2 (Bauwerke und Sachen für Bauwerke), § 479 Abs. 1 (Rückgriffsanspruch) und § 634 a Abs. 1 Nr. 2 (Baumängel) BGB längere Fristen vorschreibt.

- (6) Zeigt sich ein Mangel, ist uns Gelegenheit zur Nacherfüllung zu geben. Ist der Kunde Unternehmer, haben wir die Wahl, ob wir den Mangel beseitigen oder eine mangelfreie Sache liefern. Bei einem Bau- oder Werkvertrag haben wir stets die Wahl, wie nachzuerfüllen ist.
- (7) Ist der Kunde Unternehmer, und erhöhen sich die zum Zwecke der Nacherfüllung erforderlichen Aufwendungen dadurch, dass er die Ware nicht bestimmungsgemäß an einen anderen Ort verbringt, so hat er die erhöhten Aufwendungen zu tragen.

§ 7 Haftung

- (1) Schadens- und Aufwendungsersatzansprüche des Kunden (im folgenden: Schadensersatzansprüche), gleich aus welchem Rechtsgrund, insbesondere wegen Verletzung von Pflichten aus dem Schuldverhältnis und aus unerlaubter Handlung, sind ausgeschlossen.
- (2) Dies gilt nicht,
- wenn wir einen Rechts- oder Sachmangel arglistig verschwiegen oder eine Garantie für die Beschaffenheit der Ware übernommen haben,
 - in Fällen des Vorsatzes, der groben Fahrlässigkeit, wegen der Verletzung des Lebens, des Körpers oder der Gesundheit, wegen der Verletzung wesentlicher Vertragspflichten. Der Schadensersatzanspruch für die Verletzung wesentlicher Vertragspflichten ist jedoch auf den vertragstypischen, vorhersehbaren Schaden begrenzt, soweit nicht Vorsatz oder grobe Fahrlässigkeit vorliegt oder wegen der Verletzung des Lebens, des Körpers oder der Gesundheit gehaftet wird. Eine Änderung der Beweislast zum Nachteil des Kunden ist mit den vorstehenden Regelungen nicht verbunden,
 - soweit wir nach dem Produkthaftungsgesetz haften.
- (3) Soweit die Schadensersatzhaftung uns gegenüber ausgeschlossen oder eingeschränkt ist, gilt dies auch im Hinblick auf die persönliche Schadensersatzhaftung unserer Angestellten, Arbeitnehmer, Mitarbeiter, Vertreter und Erfüllungsgehilfen.

§ 8 Eigentumsvorbehalt

- (1) Wir behalten uns das Eigentum an der Ware bis zur vollständigen Bezahlung vor.
- (2) Gegenüber Unternehmern behalten wir uns das Eigentum vor, bis sämtliche Forderungen beglichen sind, die uns gegen den Kunden aus der Geschäftsverbindung einschließlich der künftig entstehenden Forderungen auch aus gleichzeitig oder später abgeschlossenen Verträgen zustehen. Das gilt auch dann, wenn einzelne oder sämtliche unserer Forderungen in eine laufende Rechnung aufgenommen wurden und der Saldo gezogen und anerkannt ist.
- (3) Ist der Kunde Unternehmer, ist er zur Weiterveräußerung der Vorbehaltsware im ordnungsgemäßen Geschäftsgang nur dann berechtigt, wenn er und hiermit schon jetzt alle Forderungen abtritt, die ihm aus der Weiterveräußerung gegen Abnehmer oder Dritte erwachsen. Wird Vorbehaltsware unverarbeitet oder nach Verarbeitung oder Verbindung mit Gegenständen, die ausschließlich im Eigentum des Kunden stehen, veräußert, so tritt der Kunde schon jetzt die aus der Weiterveräußerung entstehenden Forderungen in voller Höhe an uns ab. Wird Vorbehaltsware vom Kunden - nach Verarbeitung oder Verbindung - zusammen mit nicht uns gehörender Ware veräußert, so tritt der Kunde schon jetzt die aus der Weiterveräußerung entstehenden Forderungen in Höhe des Wertes der Vorbehaltsware mit allen Nebenrechten und Rang vor dem Rest ab. Wird die Vorbehaltsware mit einem Grundstück eines Dritten dergestalt verbunden, dass sie wesentlicher Bestandteil des Grundstücks wird, so tritt der Kunde schon jetzt die gegen den Dritten oder den, den es angeht, entstehenden Forderungen auf Vergütung in Höhe des Wertes der Vorbehaltsware mit allen Nebenrechten einschließlich eines solchen auf Einräumung einer Sicherungshypothek an uns ab. Wird die Vorbehaltsware mit einem Grundstück des Kunden dergestalt verbunden, dass sie wesentlicher Bestandteil des Grundstücks wird, so tritt der Kunde schon jetzt die aus der gewerbsmäßigen Veräußerung des Grundstücks oder von Grundstücksrechten entstehenden Forderungen in Höhe des Werts der Vorbehaltsware mit allen Nebenrechten an uns ab. Wir nehmen die Abtretung an. Zur Einziehung dieser Forderungen ist der Kunde auch nach Abtretung ermächtigt. Unsere Befugnis, die Forderungen selbst einzuziehen, bleibt hiervon unberührt; jedoch verpflichten wir uns, die Forderung nicht einzuziehen, solange der Kunde seinen Zahlungs- und sonstigen Verpflichtungen ordnungsgemäß nachkommt. Wir können verlangen, dass der Kunde uns die abgetretenen Forderungen und deren Schuldner bekannt gibt, alle zum Einzug erforderlichen Angaben macht, die dazugehörigen Unterlagen aushändigt und den Schuldnern die Abtretung mitteilt.
- (4) Ist der Kunde Unternehmer, nimmt er eine etwaige Be- oder Verarbeitung der Vorbehaltsware für uns vor, ohne dass für uns daraus Verpflichtungen entstehen. Bei Verarbeitung, Verbindung, Vermischung oder Vermengung der Vorbehaltsware mit anderen, nicht uns gehörenden Waren, steht uns der dabei entstehende Miteigentumsanteil an der neuen Sache im Verhältnis des Wertes der Vorbehaltsware zu der übrigen verarbeiteten Ware zum Zeitpunkt der Verarbeitung,

- Verbindung, Vermischung oder Vermengung zu. Erwirbt der Kunde das Alleineigentum an der neuen Sache, so sind sich die Vertragspartner darüber einig, dass der Kunde uns im Verhältnis des Wertes der verarbeiteten bzw. verbundenen, vermischten oder vermengten Vorbehaltsware Miteigentum an der neuen Sache einräumt und diese unentgeltlich für uns verwahrt.
- (5) Wird im Zusammenhang mit der Bezahlung des Kaufpreises bzw. der Vergütung durch den Kunden eine wechselseitige Haftung unsererseits begründet, so erlischt der Eigentumsvorbehalt sowie die diesem zugrunde liegende Forderung aus Warenlieferung nicht vor Einlösung des Wechsels durch den Kunden als bezogener.
- (6) Wenn der Wert der bestehenden Sicherheiten die zu sichernden Forderungen um mehr als 20 % übersteigt, sind wir auf Verlangen des Kunden insoweit zur Freigabe verpflichtet.
- (7) Aufgrund des Eigentumsvorbehaltes können wir die Sache vom Verbraucher nur herausverlangen, wenn wir vom Vertrag zurückgetreten sind. Die Geltendmachung des Eigentumsvorbehaltes sowie Pfändungen der Liefergegenstände durch uns gelten gegenüber Unternehmern nicht als Rücktritt vom Vertrag. Im Falle der Rücknahme sind wir berechtigt, die Gegenstände nach vorheriger Androhung und angemessener Fristsetzung nach freier Verfügung bestmöglich zu verwerten. Der Verwertungserlös wird nach Abzug der erforderlichen Verwertungskosten auf unsere Ansprüche angerechnet.
- (8) Bei Pfändungen sowie Beschlagnahmen der Vorbehaltsware oder sonstigen Verfügungen oder Eingriffen Dritter in unsere Rechte hat der Kunde uns unverzüglich zu benachrichtigen und in Abstimmung mit uns alles Erforderliche zu tun, um die Gefährdung abzuwenden. Soweit es zum Schutz der Vorbehaltsware angezeigt ist, hat der Kunde auf unser Verlangen Ansprüche an uns abzutreten. Der Kunde ist zum Ersatz der durch ihn schuldhaft verursachten Schäden und erforderlichen Kosten - einschließlich Gerichts- und Anwaltskosten - verpflichtet, die uns durch Interventionsmaßnahmen gegen Zugriffe Dritter entstehen.

§ 9 Gerichtsstand

- (1) Sofern der Kunde Kaufmann ist, ist Tübingen ausschließlicher Gerichtsstand.
- (2) Es gilt das Recht der Bundesrepublik Deutschland; die Geltung des UN-Kaufrechts ist ausgeschlossen.
- (3) Zur Teilnahme an einem Streitbeilegungsverfahren vor einer Verbraucherschlichtungsstelle sind wir nicht verpflichtet und nicht bereit.

Stand: 02/2017

Kemmler in Ihrer Nähe.



Öffnungszeiten unserer Niederlassungen auf: www.kemmler.de

Schausonntag: Ob Ihre gewünschte Niederlassung einen Schausonntag anbietet, finden Sie ebenfalls unter www.kemmler.de

Acht Spezialabteilungen unter einem Dach:

Dachbau, Holz, Trockenbau, Putz/Fassade, Hochbau, Tiefbau, Gartenbau, Fliesen.

info@kemmler.de www.kemmler.de www.fliesen-kemmler.de

Aalen 73431
Ulmer Straße 118
Telefon 07361/593-0

Altensteig 72213
Bahnhofstraße 54
Telefon 07453/9394-0

Balingen 72336
Lange Straße 18
Telefon 07433/981-0

Böblingen 71034
Hanns-Klemm-Straße 12
Telefon 07031/713-6

Bruchsal 76646
Steinbach Baustoffe & Fliesen
Im Wendelrot 9
Telefon 07251/7215-0

Diedorf 86420
Weber Baustoffe & Fliesen
Industriestraße 10
Telefon 08238/3002-0

Donaueschingen 78166
Rudolf-Diesel-Straße 2
Telefon 0771/8002-0

Ettlingen 76275
Borsigstraße 7
Telefon 07243/72537-0

Fellbach 70736
Benzstraße 19
Telefon 0711/51799-0

Hechingen 72379
Brunnenstraße 17-19
Telefon 07471/9861-0

Herrenberg 71083
Max-Eyth-Straße 2
Telefon 07032/9494-0

Horb 72160
Industriestraße 90
Telefon 07451/5382-0

Leinfelden-Echterdingen 70771
Nikolaus-Otto-Straße 4
Telefon 0711/792078-0

Malterdingen 79364
Unterwald 8
Telefon 07644/9118-0

Metzingen 72555
Gutenbergstraße 57
Telefon 07123/162-0

Münsingen 72525
Lautertalstraße 38
Telefon 07381/401-0

Neu-Ulm 89231
Otto-Renner-Straße 18
Telefon 0731/72904-0

Nürtingen 72622
Lauterstraße 11
Telefon 07022/606-0

Oberndorf 78727
Neckarstraße 37
Telefon 07423/8692-0

Pforzheim Nord 75177
Mülleracker 1-5
Telefon 07231/5859-0

Pforzheim Süd 75179
Dennigstraße 4
Telefon 07231/1600-0

Ravensburg 88213
Gewerbegebiet 6
Telefon 0751/9494-9

Reutlingen 72766
Siemensstraße 46
Telefon 07121/14492-90

Schorndorf 73614
Lange Straße 32
Telefon 07181/9857-0

Stockach 78333
Hardtring 16
Telefon 07771/9335-30

S-Stammheim 70435
Schwieberdinger Straße 200
Telefon 0711/81471-0

S-Wangen 70327
Kesselstraße 33
Telefon 0711/95563-0

Tübingen 72072
Hauptniederlassung
Reutlinger Straße 63
Telefon 07071/151-0

Unterhaching 82008
Am Sportpark 4
Telefon 089/693828-0

Weinsberg 74189
Am Autobahnkreuz 9-13
Telefon 07134/913-0